

# Misurazione in opera dell'isolamento acustico per via aerea secondo UNI EN ISO 140-4 e UNI EN ISO 717-1

Elemento tecnico: MURO DOPPIO 12 + 8 Prodotto fonoisolante: SUPERWALL 10 4 + 40 + 4 mm

## Caratteristiche parete

### Stratigrafia

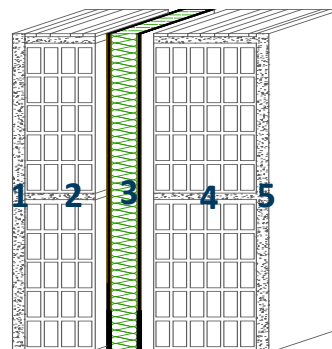
1. Intonaco in calce-sabbia
2. Tramezza in blocco laterizio
3. SUPERWALL 10 4+40+4\*
4. Tramezza in blocco porizzato
5. Intonaco in calce-sabbia

\* isolante interrotto da pilastro posto in centro parete

### Totale

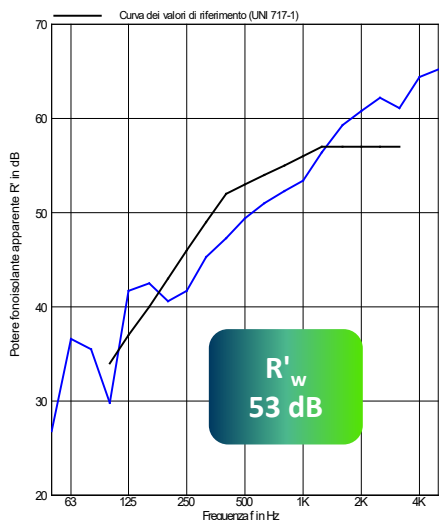
### Spessore (cm)

1,5  
8,0  
4,8  
12,0  
1,5  
  
27,8



## Risultati

## Scheda prodotto



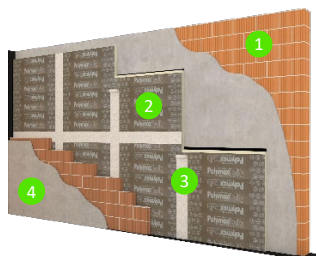
### Superwall 4 + 40 + 4 mm

Pannello termoacustico autoportante per pareti doppie, composto da due speciali membrane elastomeriche da 4 kg/mq, con interposto un pannello in fibra di poliestere al 100%, termolegata senza collanti, totalmente riciclabile, autoestinguente, spessore 40 mm. Il pannello viene fornito con fascia di giunzione ROTOCELL AD.

#### Dati termoacustici:

$R_w$  secondo UNI EN ISO 140/3: 33 dB  
Conducibilità termica: 0,034 W/mk

## Modalità di posa



1. Parete in laterizio completa di intonaco
2. Pannello SUPERWALL posato a ridosso della parete con ausilio di fascia ROTOCELL AD
3. Fascia ROTOCELL AD ad applicata sulle fughe per la sigillatura delle stesse
4. Parete in laterizio completa di intonaco

N.B. il dato si riferisce ad una misura sperimentale effettuata nell'ambito di una certificazione ai sensi del D.P.C.M. 05/12/97. In considerazione del fatto che la prestazione fonoisolante di una generica partizione dipende dalle caratteristiche fisiche, dalla posa e dalle condizioni al contorno, queste ultime difficilmente riproducibili, la POLYMAXITALIA non garantisce la ripetibilità del valore dichiarato. Tale prova rappresenta tuttavia uno strumento efficace ed utile per guidare e supportare l'utente nella scelta dell'isolante più adeguato.