

# CERTIFICAZIONE DEI REQUISITI ACUSTICI PASSIVI

COD. scheda

2011-CA-SWL-102

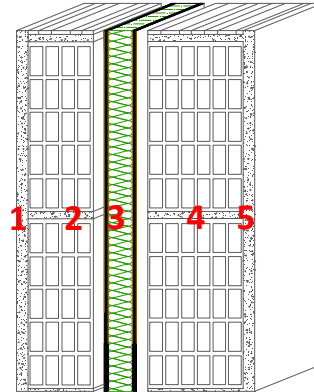
## Misurazione in opera dell'isolamento acustico per via aerea secondo UNI EN ISO 140-4

Elemento tecnico: **MURO DOPPIO 12+8**

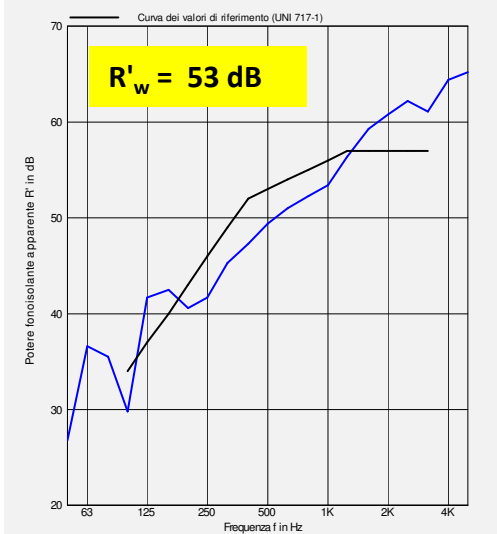
Prodotto fonoisolante: **SUPERWALL 10**

### Caratteristiche solaio

Stratigrafia	Spessore [cm]
<b>1</b> - Intonaco in calce-sabbia	1,5
<b>2</b> - Tramezza in blocco laterizio	8,0
<b>3</b> - Isolante acustico: SUPERWALL 10*	4,8
<b>4</b> - Tramezza in blocco porizzato	12,0
<b>5</b> - Intonaco in calce-sabbia	1,5
* isolante interrotto da pilastro posto in centro parete	
<b>Totale</b>	<b>27,8</b>



### Risultati



### Scheda prodotto

#### Composizione

Pannello termoacustico autoportante per pareti doppie, composto da due speciali membrane elastomeriche da 4 kg/mq, con interposto un pannello in fibra di poliestere al 100%, termolegata senza collanti, totalmente riciclabile, autoestinguente, spessore 40 mm. Il pannello viene fornito con fascia di giunzione ROTOCCELL AD.

#### Dati termoacustici:

$R_w$  secondo UNI EN ISO 140/3      33 dB  
Conduttività termica:      0,034 W/mk

### Modalità di posa

N.B. il dato si riferisce ad una misura sperimentale effettuata nell'ambito di una certificazione ai sensi del D.P.C.M. 05/12/97. In considerazione del fatto che la prestazione fonoisolante di una generica partizione dipende dalle caratteristiche fisiche, dalla posa e dalle condizioni al contorno, queste ultime difficilmente riproducibili, la POLYMAXITALIA non garantisce la ripetibilità del valore dichiarato. Tale prova rappresenta tuttavia uno strumento efficace ed utile per guidare e supportare l'utente nella scelta dell'isolante più adeguato.

