

CERTIFICAZIONE DEI REQUISITI ACUSTICI PASSIVI

COD. scheda

2012-CA-THB-102

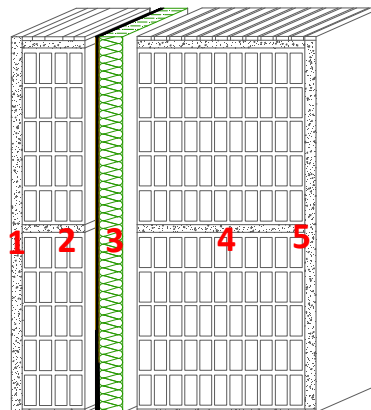
Misurazione in opera dell'isolamento acustico per via aerea secondo UNI EN ISO 140-4

Elemento tecnico: **MURO DOPPIO 8+17**

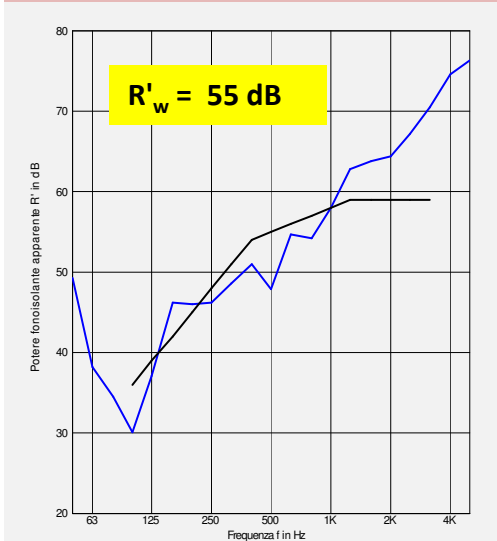
Prodotto
fonoisolante: **THERMOMAX BIT 45+5**

Caratteristiche solaio

Stratigrafia	Spessore [cm]
1 - Intonaco in calce-sabbia	1,5
2 - Tramezza in blocco porizzato	8,0
3 - Isolante acustico: THERMOMAX BIT	5,0
4 - Tramezza in blocco porizzato incastro	17,0
5 - Intonaco in calce-sabbia	1,5
Totale	33



Risultati



Scheda prodotto

THERMOMAX BIT

Pannello termoacustico autoportante composto da membrana elastomerica da 5 kg/mq, accoppiata a pannello in fibra di poliestere densità 50 kg/mc sp.45 mm, Euroclass B s2 - d0, secondo EN 13501-1:2002. Per il fissaggio e la sigillatura dei giunti utilizzare l'apposita fascia ROTOCELL AD.

Dati termoacustici:

Rw secondo UNI EN ISO 140/3

28 dB

Conducibilità termica:

0,038 W/mk

Modalità di posa

Consultare il manuale di posa

NOTE DA RILEVARE

test eseguito su parete con n° 6 scatole elettriche per lato, sfiati annegati nel paramento d 17 cm e pilastro isolato

N.B. il dato si riferisce ad una misura sperimentale effettuata nell'ambito di una certificazione ai sensi del D.P.C.M. 05/12/97. In considerazione del fatto che la prestazione fonoisolante di una generica partizione dipende dalle caratteristiche fisiche, dalla posa e dalle condizioni al contorno, queste ultime difficilmente riproducibili, la POLYMAXITALIA non garantisce la ripetibilità del valore dichiarato. Tale prova rappresenta tuttavia uno strumento efficace ed utile per guidare e supportare l'utente nella scelta dell'isolante più adeguato.

