

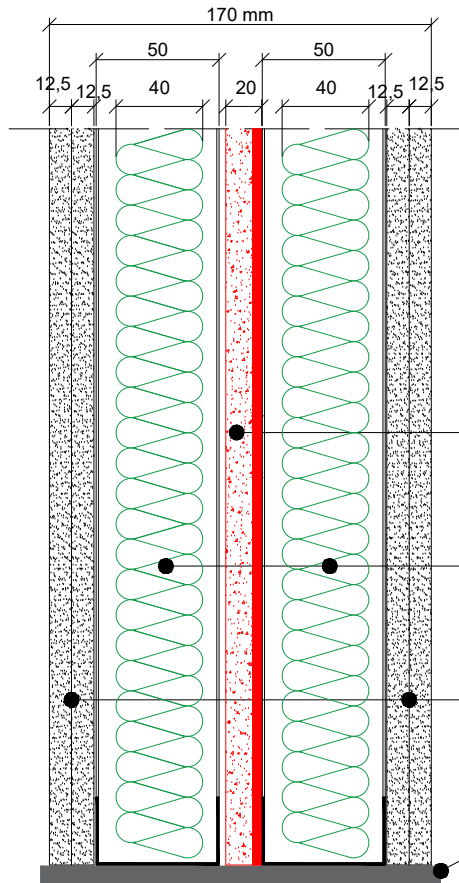
# Soluzione Tecnica: Parete a secco con **POLYWALL e PHONOPRILL**

## NOTE ESPLICATIVE

Fattori legati alle caratteristiche fisiche dei locali, alle modalità di vincolo della partizione ed alle caratteristiche acustiche delle strutture laterali connesse alla divisoria oggetto di consulenza, possono influenzare i valori prestazionali dichiarati nel presente documento.

Quanto riportato e illustrato è da intendersi come valutazione tecnica indicativa e non ha valore né di progettazione né di certificazione ai sensi del D.P.C.M. 05-12-97.

La conformità secondo detto decreto dovrà essere accertata mediante collaudo basato su misure fonometriche in opera.



Lastra fonoisolante certificata **PHONOPRILL** sp.15+5 mm (Rw 33 dB) da posare con strato resiliente verso la precedente lastra di cartongesso e la sigillatura delle fughe dovrà essere eseguita con stucco base gesso

Struttura metallica largh. 50 mm con guide fissate meccanicamente a pavimento e a soffitto, poggianti alla base su striscia desolidarizzante in ecogomma **POLYPRILL** ed l'intercapedine dovrà essere resa fonoassorbente con pannello **POLYWALL** sp. 40 mm

Lastra cartongesso 12,5 mm fissata alla struttura metallica e la sigillatura delle fughe dovrà esser eseguita con stucco base gesso.

Fascia desolidarizzante tagliamuro **STRISCIA POLYPRILL** largh. 200 mm da posare in continuità e tagliare a filo lastra di finitura.

*Indice del potere fonoisolante stimato partendo da misure in opera eseguite su strutture e condizioni al contorno similari:*

$$R'_w = 56 \text{ dB}$$