

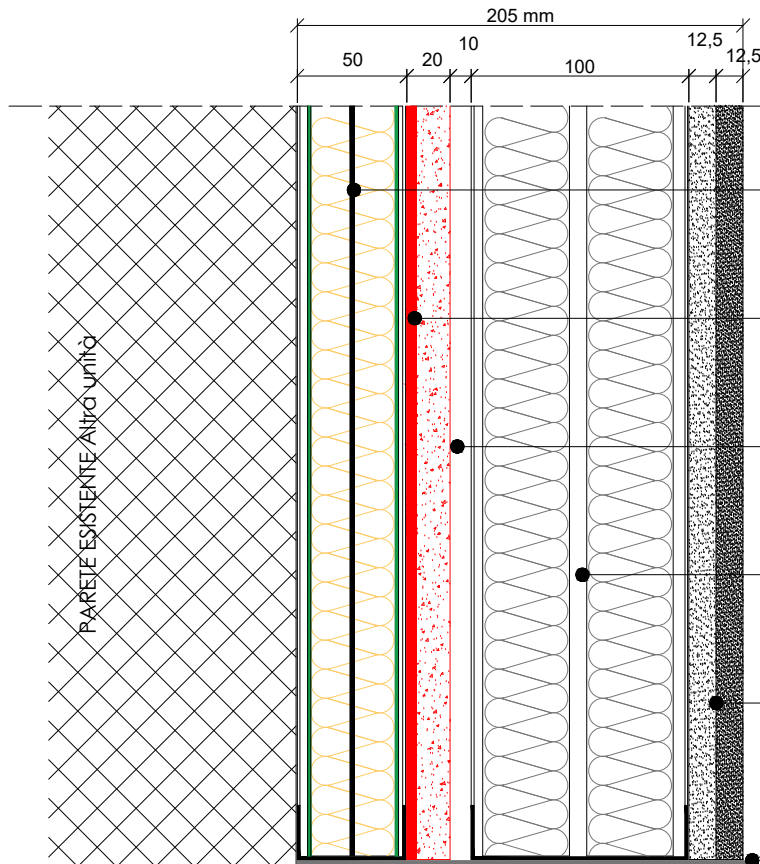
Soluzione Tecnica: Controparete fonoisolante con **PHONOPRILL e PHONOTER**

NOTE ESPLICATIVE

Fattori legati alle caratteristiche fisiche dei locali, alle modalità di vincolo della partizione ed alle caratteristiche acustiche delle strutture laterali connesse alla divisoria oggetto di consulenza, possono influenzare i valori prestazionali dichiarati nel presente documento.

Quanto riportato e illustrato è da intendersi come valutazione tecnica indicativa e non ha valore ne di progettazione ne di certificazione ai sensi del D.P.C.M. 05-12-97.

La conformità secondo detto decreto dovrà essere accertata mediante collaudo basato su misure fonometriche in opera.



Posa di struttura metallica autoportante largh. 50 mm con guide fissate meccanicamente e l'intercapedine isolata con pannello fonoassorbente e fonoisolante multistrato **PHONOTER** sp. 42 mm

Lastra fonoisolante certificata **PHONOPRILL** sp. 15+5 mm (R_w 33 dB) da posare con strato resiliente verso il precedente pannello PHONOTER. Le fughe dovranno essere stuccate con rasante base gesso

Lama d'aria

Posa di struttura metallica autoportante largh. 100 mm totalmente desolidarizzata dalla parete retrostante e fissata a pavimento, a soffitto e sulle pareti laterali disgiungendo i punti di contatto con le strutture edilizie a mezzo fascia **ROTOCELL AD**

Doppia lastra in gessofibra sp. 12,5 mm posate con giunti sfalsati. Le opere di stuccatura, rasatura e finitura dovranno essere eseguite secondo le linee guida contenute nelle norme tecniche vigenti in materia di sistemi a secco.

Fascia desolidarizzante tagliamuro **STRISCIA POLYPRILL** largh. 250 mm da posare in continuità e da tagliare a filo lastra di finitura

Indice del potere fonoisolante apparente stimato partendo da misure in opera eseguite su strutture e condizioni al contorno similari:

$$R'_w = 72 \text{ dB}$$