

Misurazione in opera dell'isolamento acustico per via aerea secondo UNI EN ISO 140-4 e UNI EN ISO 717-1

Elemento tecnico: MURO DOPPIO 8+17 Prodotto fonoisolante: THERMOMAX BIT 45 + 5

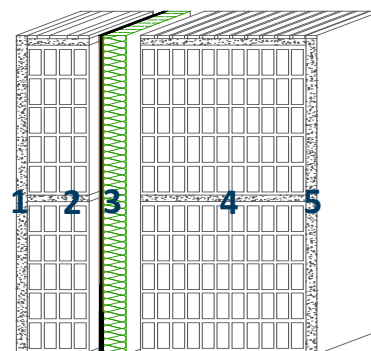
Caratteristiche parete

Stratigrafia

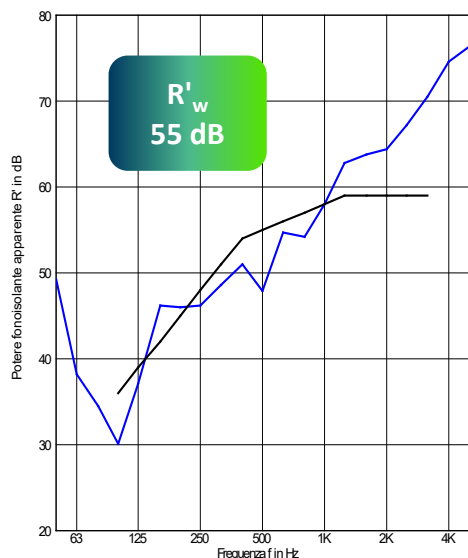
1. Intonaco in calce-sabbia
2. Tramezza in blocco porizzato
3. THERMOMAX BIT 45 + 5
4. Tramezza in blocco porizzato incastro
5. Intonaco in calce-sabbia

Spessore (cm)

1. Intonaco in calce-sabbia	1,5
2. Tramezza in blocco porizzato	8,0
3. THERMOMAX BIT 45 + 5	5,0
4. Tramezza in blocco porizzato incastro	17,0
5. Intonaco in calce-sabbia	1,5
Totale	33,0



Risultati



Scheda prodotto

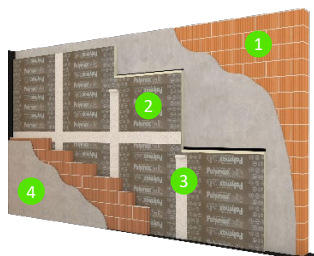
THERMOMAX BIT 45 + 5

Pannello termoacustico autoportante composto da membrana elastomerica da 5 kg/mq, accoppiata a pannello in fibra di poliestere densità 50 kg/mc sp.45 mm, Euroclass B s2 - d0, secondo EN 13501-1:2002. Per il fissaggio e la sigillatura dei giunti utilizzare l'apposita fascia ROTOCELL AD.

Dati acustici:

Rw secondo UNI EN ISO 140/3: **28 dB**
 Conducibilità termica **0,038 W/mK**

Modalità di posa



1. Parete in laterizio completa di intonaco
2. Pannello THERMOMAX BIT posato a ridosso della parete con ausilio di fascia ROTOCELL AD
3. Fascia ROTOCELL AD ad applicata sulle fughe per la sigillatura delle stesse
4. Parete in laterizio completa di intonaco

N.B. il dato si riferisce ad una misura sperimentale effettuata nell'ambito di una certificazione ai sensi del D.P.C.M. 05/12/97. In considerazione del fatto che la prestazione fonoisolante di una generica partizione dipende dalle caratteristiche fisiche, dalla posa e dalle condizioni al contorno, queste ultime difficilmente riproducibili, la POLYMAXITALIA non garantisce la ripetibilità del valore dichiarato. Tale prova rappresenta tuttavia uno strumento efficace ed utile per guidare e supportare l'utente nella scelta dell'isolante più adeguato.