

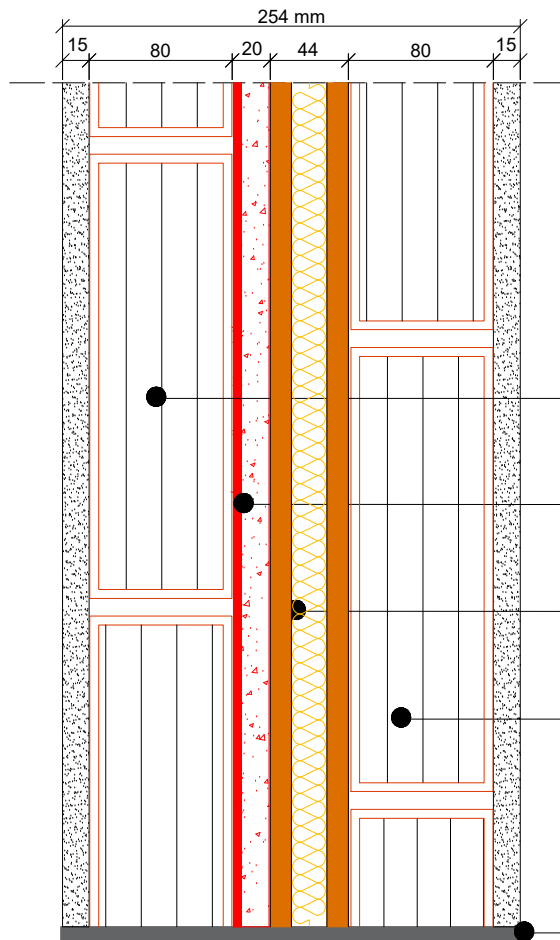
Soluzione Tecnica: Parete fonoisolante con **SUPERWOOD** e **PHONOPRILL**

NOTE ESPLICATIVE

Fattori legati alle caratteristiche fisiche dei locali, alle modalità di vincolo della partizione ed alle caratteristiche acustiche delle strutture laterali connesse alla divisorio oggetto di consulenza, possono influenzare i valori prestazionali dichiarati nel presente documento.

Quanto riportato e illustrato è da intendersi come valutazione tecnica indicativa e non ha valore né di progettazione né di certificazione ai sensi del D.P.C.M. 05-12-97.

La conformità secondo detto decreto dovrà essere accertata mediante collaudo basato su misure fonometriche in opera.



Parete in blocco di laterizio forato sp. 80 mm completa di intonaco per uno spessore totale di 95 mm

Lastra fonoisolante certificata **PHONOPRILL** sp. 15+5 mm (Rw 33 dB) da incollare con strato resiliente verso la parete in laterizio forato. Le fughe dovranno essere stuccate con rasante base gesso

Pannello termo-acustico autoportante **SUPERWOOD** sp. 12+20+12 mm da fissare con ausilio di fascia **ROTOCELL AD**. La stessa dovrà essere impiegata per la sigillatura delle fughe.

Parete in blocco di laterizio forato sp. 80 mm completa di intonaco per uno spessore totale di 95 mm

Fascia desolidarizzante tagliamuro **POLYPRILL** largh. 330 mm da posare in continuità e da tagliare a filo parete finita

Indice del potere fonoisolante stimato partendo da misure in opera eseguite su strutture e condizioni al contorno similari:

$$R'_w = 54 \text{ dB}$$