

CERTIFICAZIONE DEI REQUISITI ACUSTICI PASSIVI

COD. scheda

2011-CA-SWL-103

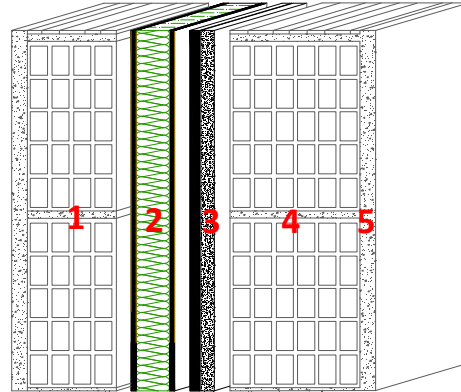
Misurazione in opera dell'isolamento acustico per via aerea secondo UNI EN ISO 140-4

Elemento tecnico: **MURO DOPPIO 8+8**

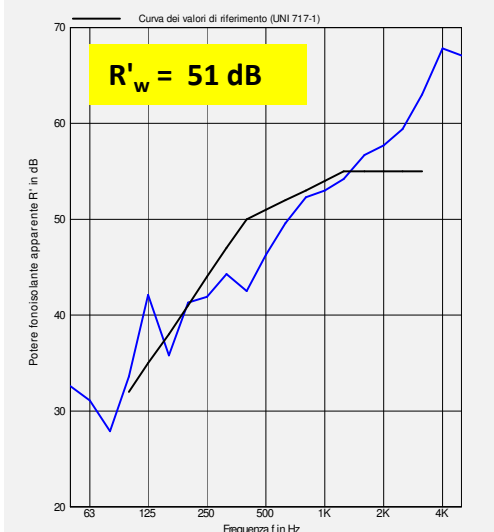
Prodotto
fonoisolante: **SUPERWALL 10**

Caratteristiche solaio

Stratigrafia	Spessore [cm]
1 - Intonaco in calce-sabbia	1
2 - Tramezza in blocco laterizio forato	8,0
3 - Isolante acustico: SUPERWALL 10	4,8
4 - Controplaccaggio con lastra cartonges	1,3
5 - Tramezza in blocco laterizio forato	8,0
6 - Intonaco in calce-sabbia	1,0
Totale	24,05



Risultati



Scheda prodotto

Composizione

Pannello termoacustico autoportante per pareti doppie, composto da due speciali membrane elastomeriche da 4 kg/mq, con interposto un pannello in fibra di poliestere al 100%, termolegata senza collanti, totalmente riciclabile, autoestinguente, spessore 40 mm. Il pannello viene fornito con fascia di giunzione ROTOCELL AD.

Dati termoacustici:

R_w secondo UNI EN ISO 140/3 33 dB
Conducibilità termica: 0,034 W/mk

Modalità di posa

N.B. il dato si riferisce ad una misura sperimentale effettuata nell'ambito di una certificazione ai sensi del D.P.C.M. 05/12/97. In considerazione del fatto che la prestazione fonoisolante di una generica partizione dipende dalle caratteristiche fisiche, dalla posa e dalle condizioni al contorno, queste ultime difficilmente riproducibili, la POLYMAXITALIA non garantisce la ripetibilità del valore dichiarato. Tale prova rappresenta tuttavia uno strumento efficace ed utile per guidare e supportare l'utente nella scelta dell'isolante più adeguato.

