

# CERTIFICAZIONE DEI REQUISITI ACUSTICI PASSIVI

COD. scheda

2012-CA-SWD-109

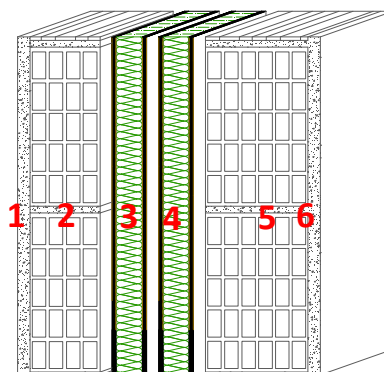
## Misurazione in opera dell'isolamento acustico per via aerea secondo UNI EN ISO 140-4

Elemento tecnico: **MURO DOPPIO 12+8**

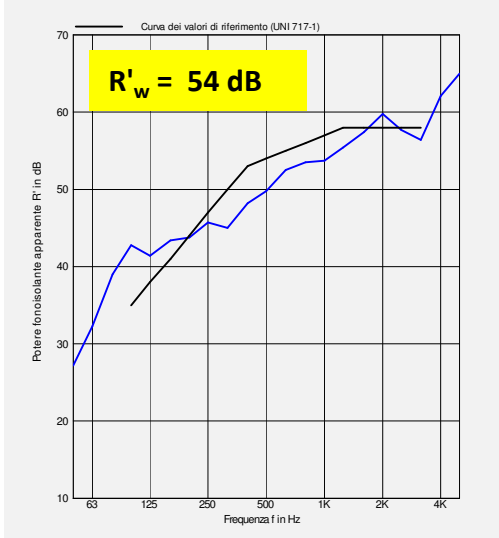
Prodotto  
fonoisolante: **SUPERWOOD MINI x 2**

### Caratteristiche soloio

Stratigrafia	Spessore [cm]
<b>1</b> - Intonaco in calce-sabbia	1,5
<b>2</b> - Tramezza in laterizio + rinforzo di 0,5 c	8,0
<b>3</b> - Isolante acustico: SUPERWOOD MINI	3,4
<b>4</b> - Isolante acustico: SUPERWOOD MINI	3,4
<b>5</b> - Tramezza bimattoni	12,0
<b>6</b> - Intonaco in calce-sabbia	1,5
<b>Totale</b>	<b>28,3</b>



### Risultati



### Scheda prodotto

#### Composizione

Pannello termoacustico autoportante per pareti doppie, composto da un sandwich di fibra legno densità 250 kg/mc dello spessore di 12 mm, con all'interno un pannello in fibra di poliestere dello spessore di 10 mm. Il pannello viene fornito con fascia ROTOCELL AD da utilizzare per il fissaggio e la sigillatura delle fughe.

#### Dati termoacustici:

$R_w$  secondo UNI EN ISO 140/3      30 dB

### Modalità di posa

Consultare il manuale di posa

#### NOTE DA RILEVARE

test eseguito su parete con n° 4 scatole elettriche per lato, quadri elettrici e collettore

N.B. il dato si riferisce ad una misura sperimentale effettuata nell'ambito di una certificazione ai sensi del D.P.C.M. 05/12/97. In considerazione del fatto che la prestazione fonoisolante di una generica partizione dipende dalle caratteristiche fisiche, dalla posa e dalle condizioni al contorno, queste ultime difficilmente riproducibili, la POLYMAXITALIA non garantisce la ripetibilità del valore dichiarato. Tale prova rappresenta tuttavia uno strumento efficace ed utile per guidare e supportare l'utente nella scelta dell'isolante più adeguato.

