

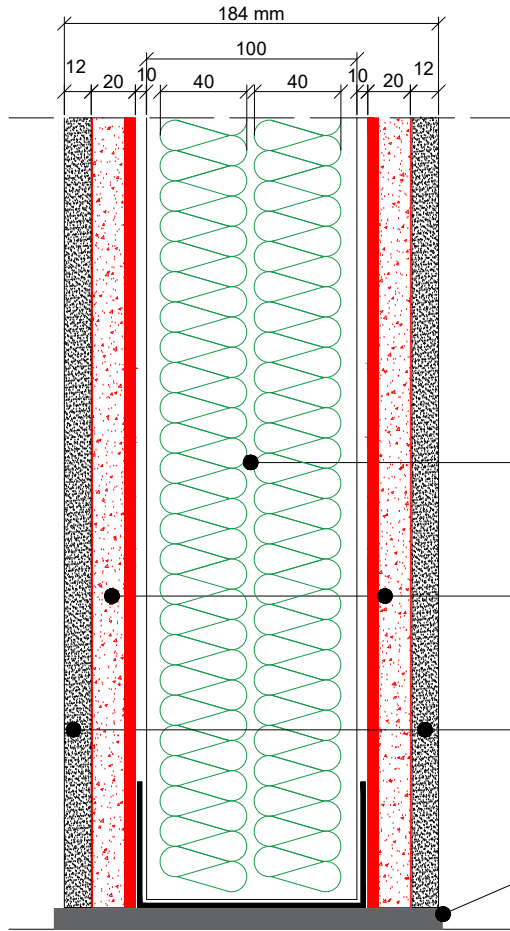
Soluzione Tecnica: Parete a secco con **PHONOPRILL e POLYWALL**

NOTE ESPLICATIVE

Fattori legati alle caratteristiche fisiche dei locali, alle modalità di vincolo della partizione ed alle caratteristiche acustiche delle strutture laterali connesse alla divisorio oggetto di consulenza, possono influenzare i valori prestazionali dichiarati nel presente documento.

Quanto riportato e illustrato è da intendersi come valutazione tecnica indicativa e non ha valore né di progettazione né di certificazione ai sensi del D.P.C.M. 05-12-97.

La conformità secondo detto decreto dovrà essere accertata mediante collaudo basato su misure fonometriche in opera.



Struttura metallica largh. 100 mm con guide fissate meccanicamente a pavimento e a soffitto ed l'intercapedine dovrà essere resa fonoassorbente con doppio pannello **POLYWALL** sp. 40 mm

Lastra fonoisolante certificata **PHONOPRILL** sp.15+5 mm (Rw 33 dB) da posare con strato resiliente verso la struttura metallica e la sigillatura delle fughe dovrà essere eseguita con stucco base gesso

Lastra gesso-fibra 12 mm fissata alla struttura metallica. Le opere di stuccatura, rasatura e tinteggiatura dovranno essere eseguite secondo i metodi normati per sistemi a secco.

Fascia desolidarizzante tagliamuro **POLYPRILL** h= 200 mm sp. 4mm da posare in continuità e da tagliare a filo lastra di finitura

Indice del potere fonoisolante apparente stimato partendo da misure in opera eseguite su strutture e condizioni al contorno similari:

$$R'_w = 50 \text{ dB}$$