

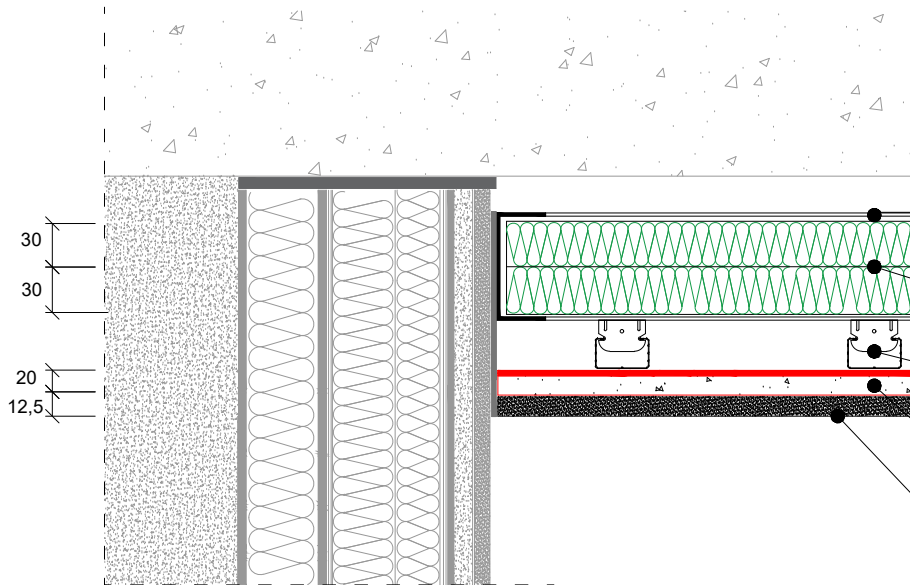
# Soluzione Tecnica: Controsoffitto autoportante con **POLYWALL e PHONOPRILL**

## NOTE ESPLICATIVE

Fattori legati alle caratteristiche fisiche dei locali, alle modalità di vincolo della partizione ed alle caratteristiche acustiche delle strutture laterali connesse alla divisoria oggetto di consulenza, possono influenzare i valori prestazionali dichiarati nel presente documento.

Quanto riportato e illustrato è da intendersi come valutazione tecnica indicativa e non ha valore ne di progettazione ne di certificazione ai sensi del D.P.C.M. 05-12-97.

La conformità secondo detto decreto dovrà essere accertata mediante collaudo basato su misure fonometriche in opera.



I montanti dovranno essere opportunamente rinforzati e fissati con un interasse variabile in base alle dimensioni dell'ambiente e ad eventuali sovraccarichi.

Isolamento di intercapedine con doppio pannello fonoassorbente **POLYWALL** sp. 30 mm.

Orditura secondaria formata da montanti dim. 50x27 mm posati ortogonalmente con interassi 600mm

Lastra fonoisolante certificata **PHONOPRILL** 15+5 mm (Rw 33 dB) da posare con strato resiliente verso la struttura metallica. Le fughe dovranno essere stuccate con rasante base gesso

Lastra in cartongesso alta densità. Le opere di stuccatura, rasatura e tinteggiatura dovranno essere eseguite secondo i metodi normati per sistemi a secco.

Miglioramento acustico per via Aerea  
partendo da misure in opera su  
strutture similari:

$$\Delta R_w = 15 \text{ dB}$$

Miglioramento acustico per rumore  
da calpestio partendo da misure in  
opera su strutture similari:

$$\Delta L_{nw} = 19 \text{ dB}$$

  
Specialisti dell'isolamento acustico