

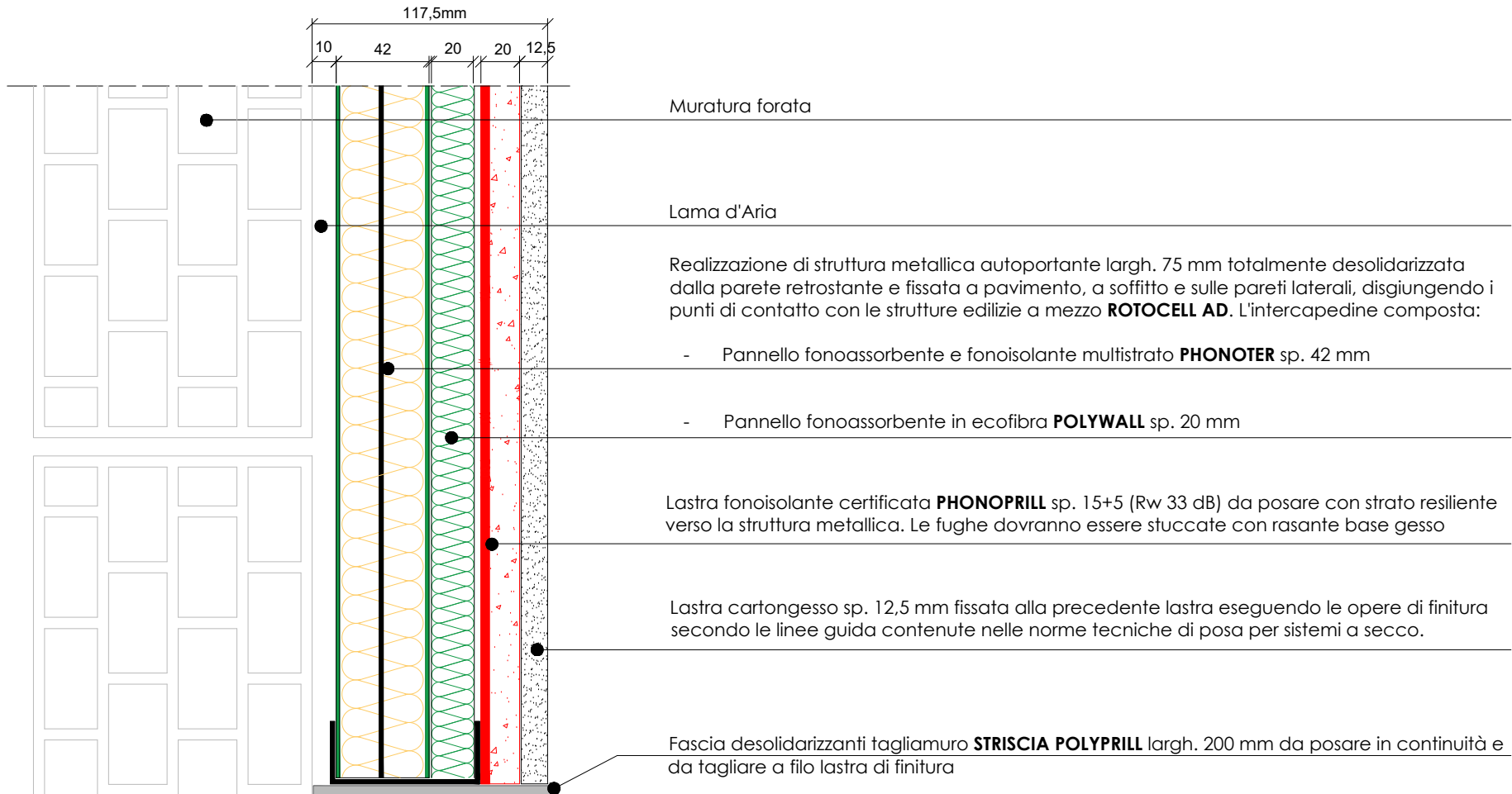
Soluzione Tecnica: Controparete fonoisolante con **PHONOTER, PHONOPRILL e POLYWALL**

NOTE ESPLICATIVE

Fattori legati alle caratteristiche fisiche dei locali, alle modalità di vincolo della partizione ed alle caratteristiche acustiche delle strutture laterali connesse alla divisoria oggetto di consulenza, possono influenzare i valori prestazionali dichiarati nel presente documento.

Quanto riportato e illustrato è da intendersi come valutazione tecnica indicativa e non ha valore ne di progettazione ne di certificazione ai sensi del D.P.C.M. 05-12-97.

La conformità secondo detto decreto dovrà essere accertata mediante collaudo basato su misure fonometriche in opera.



Indice del potere fonoisolante apparente stimato partendo da misure in opera eseguite su strutture e condizioni al contorno similari:

$$R'_w = 62 \text{ dB}$$