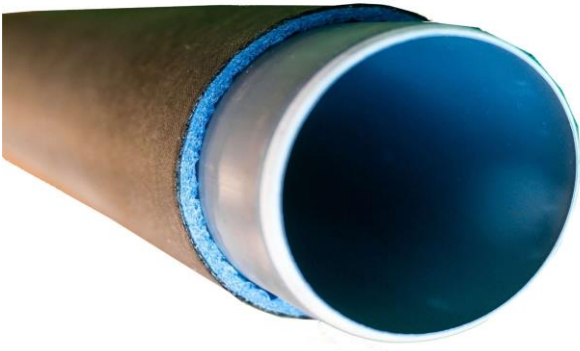


# COVERSOUND BIT



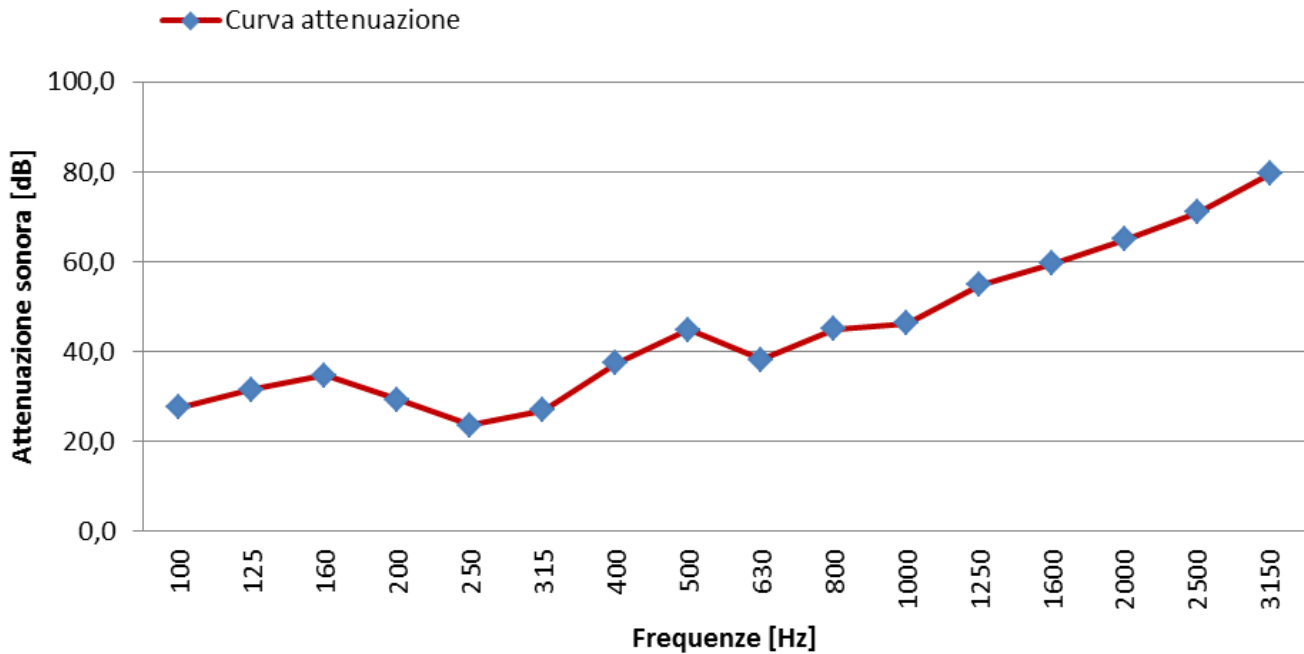
## BESCHREIBUNG

Akustikgehäuse, das speziell für die Auskleidung von Abflussrohren in Mauerwerk oder Hohlräumen entwickelt wurde, bestehend aus chemisch vernetzten Polyethylen mit einer Dichte von 30 kg/m<sup>3</sup> und einer Stärke von 8 mm mit einer speziellen Kanalform, verbunden mit einer elastomeren Ummantelung mit einem Gewicht von 2 kg/m<sup>2</sup>. Das kanalförmige Polyethylen hält die bituminöse Ummantelung vom Rohr getrennt, wodurch zusätzliche Schalldämmung erreicht wird. Dieses Gehäuse ist 1,20 m hoch und bereits auf die erforderliche Größe entsprechend dem Durchmesser des zu isolierenden Rohres (Durchmesser 75, 90, 110, 125, 160 mm) zugeschnitten, wodurch die Anwendungszeit und der Abfall erheblich reduziert werden. Das Produkt ist außerdem mit einem Klebeband ausgestattet, das ein schnelleres Verschließen ermöglicht.

## MASSE

Rohrdurchmesser	mm	φ 75 mm	φ 90 mm	φ 110 mm	φ 125 mm	φ 160 mm
Format	Stück	0,29 x 1,2 m	0,33 x 1,2 m	0,40 x 1,2 m	0,44x 1,2 m	0,55 x 1,2 m
Verpackung	Stücke	12	12	12	12	12
Dicke	mm	8 mm	8 mm	8 mm	8 mm	8 mm

# LEISTUNGSFUNKTIONEN



**ATTENUAZIONE ACUSTICA = 21 dB**

## BEISPIEL FÜR DIE VERLEGUNG



**POLYMAXITALIA**  
Specialisti dell' Isolamento Acustico

**POLYMAXITALIA Srl**  
Via Mestre, 4 Z.I. – 31033 Castelfranco Veneto (TV)  
Tel +39 0423 493544 Fax +39 0423 497841  
info@polymaxitalia.it – www.polymaxitalia.it

Binden Sie das Rohr mit der Coversound Bit-Schale und befestigen Sie es mit dem bereits vorbereiteten Spezialkleber. Es ist auch sehr wichtig, die Rundungen und Äste mit dem Rotocell AD-Band zu umwickeln.

## ZUBEHÖR FÜR EINE KORREKTE INSTALLATION



### **ROTOCELL AD**

zum Abdichten der Fugen der verschiedenen Akustikprodukte, um Produktkontinuität zu erhalten

---

**ACHTUNG:** Dieses Dokument ist keine Spezifikation. Es liegt in der Verantwortung des Benutzers, festzustellen, ob das Produkt für den vorgesehenen Verwendungszweck geeignet ist.

Rev. 0 - 21/05/2019

**Emanuele Bonifazi**  
Responsabile Direzione Tecnica