

# SUPREMA 3.5 AD



## VORTEILE

Formbares Material  
Breites  
Anwendungsspektrum  
Kein Blei im Inneren

## BESCHREIBUNG

Mehrschichtige technische Membran, die durch Koextrusion einer auf Elastomer-Polymerbitumen basierenden Mischung erhalten wird. Das Produkt ist mit einem nicht gewebten, texturierten Polypropylen-Gewebe bedeckt, aber der große Unterschied ist die spezielle Aluminiumfolienverstärkung in Verbindung mit einer glasfaserverstärkten Innenseite in der Dicke der Membranen.

## ANWENDUNGSGEBIETE

SUPREMA 3.5 AD wird vor der Platte oder der Veredelungsplatte als Desolidations-, Dämpfungs- und Zusatzmasse vor der Platte oder der Veredelungsplatte verwendet. SIE ist die Lösung für die Isolierung von Auspuff- oder Entlüftungsleitungen oder als phonoisierender Bildschirm, der sich an Gemälde oder Furzersetzen anlehnt. Auf leichter Platten oder Blechen haftend aufgetragen reduziert es die Resonanz und erhöht die phonoisolanische Kraft.

Der Widerstand gegen extreme Mikrolimen macht 3,5 AD zur Lösung für die zunehmende akustische Isolierung von leichteren Abdeckungen und für die Verringerung von Niederschlägen. Wird als Schallschutzschild für senkrechte oder waagerechte Holzverkleidungen verwendet

## MASSE

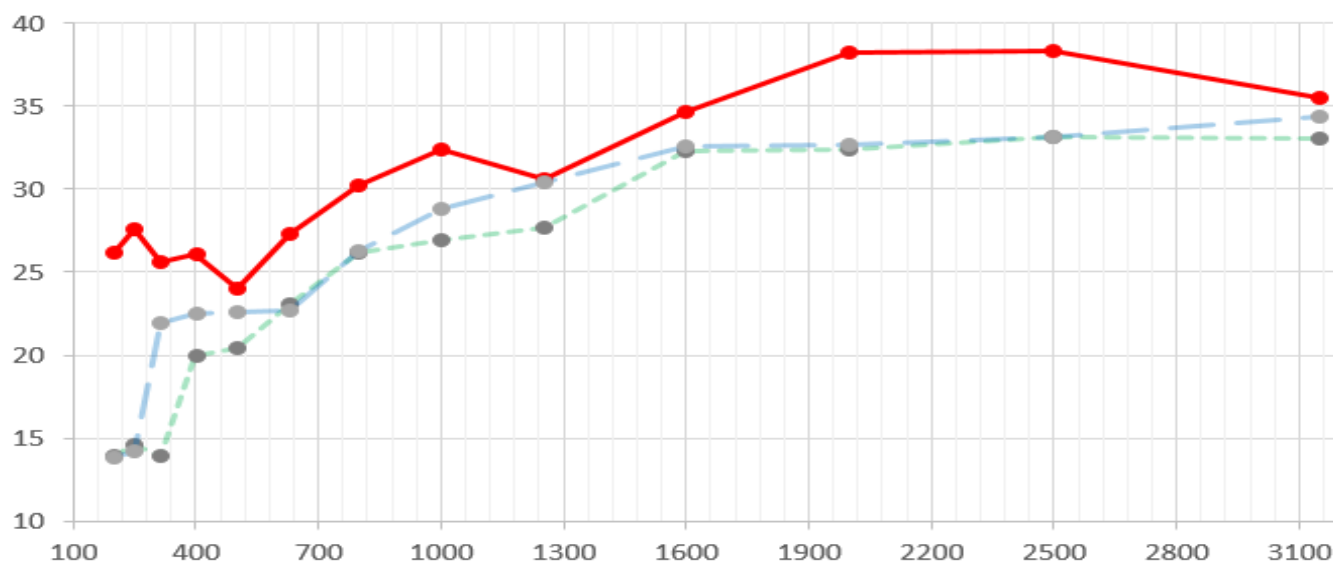
<b>Dicke</b>	mm	3,0 mm
<b>Format</b>	Rolle	1,2 x 5 m
<b>Verpackung</b>	Palette	252,0 m <sup>2</sup>
<b>Gewicht</b>	Kg/m <sup>2</sup>	4,20 Kg/m <sup>2</sup>

## MASSE




<b>Schalldämmende Wirkung</b>	$R_w$	31 dB	
<b>Luftmasse</b>	m	4,2 Kg/m <sup>2</sup>	EN 1849-1
<b>Wasserdichte</b>	$\mu$	60 kPa	EN 1928
<b>Brandverhalten</b>	Euroklass	F	EN 13501-1
<b>Maximale Längszugkraft</b>	$F_{t,l}$	600 ( $\pm 20\%$ ) N/50 mm	EN 12311-1
<b>Maximale transversale Zugkraft</b>	$F_{t,t}$	400 ( $\pm 20\%$ ) N/50 mm	
<b>Längliche Zugdehnung</b>	$\Delta L_l$	35 ( $\pm 15\%$ )	
<b>Transversale Zugdehnung</b>	$\Delta L_t$	35 ( $\pm 15\%$ )	
<b>Reißfestigkeit in Längsrichtung</b>	$F_{l,l}$	150 (-30%) N	EN 12310-1
<b>Transversale Reißfestigkeit</b>	$F_{l,t}$	150 (-30%) N	
<b>Formbeständigkeit</b>	S	$\leq 0,3\%$	EN 1107-1
<b>Flexibilität bei niedrigen Temperaturen</b>	U	-20 °C	EN 1109

# SEITEN AUS ORIGINALZERTIFIKATEN HERAUSGEZOGEN

## Potere fonoisolante ( $R_w$ )



### LEGENDA:

-  SUPREMA 3.5
-  Spessore 3 mm, peso 5 Kg/m<sup>2</sup>
-  Spessore 2,5 mm, peso 5,5 Kg/m<sup>2</sup>

**ACHTUNG:** Dieses Dokument ist nicht spezifisch. Es wird vom Anwender geprüft, ob das Produkt für die vorgesehene Verwendung geeignet ist.

Rev. 0 - 19/10/2020

**Emanuele Bonifazi**  
Responsabile Direzione Tecnica