





# Indice

Introduzione	ii	<b>Accessori</b>	35
<b>Linea solaio Anticalpestio</b>	1	<b>Linea solaio: Schema di posa</b>	41
Microbit 4+2	2	<b>Soluzioni acustiche certificate</b>	45
Polymant 35 special	3	<b>Linea parete: Schema di posa</b>	59
Supercanalee	4	<b>Soluzioni acustiche certificate</b>	63
Minigran	5	<b>Linea fonoassorbenti</b>	75
Greenound	6	Polywall BLS - NLS	79
Polycell 30 bluestar	7	Polywall NLS DRAW	82
Polystopdue	8	Suitepad	84
Tecno-core	9		
<b>Linea solaio: Sottopavimento</b>	11		
Greenplatt	12		
Polywood	13		
Polywood plus	14		
Woodsound basic	15		
Woodsound basic plus	16		
<b>Linea parete: Laterizio</b>	19		
Superwall 10	20		
Superwood	21		
<b>Linea parete: Cartongesso</b>	23		
Suprema 3.5 AD	24		
Phonoprill	25		
Microgips plus	26		
Phonosoft	27		
Thermomax bit 45+5	28		
Polywall	29		
Phonoter	30		
Mantobit	31		
<b>Linea impianti</b>	33		
Coversound bit	34		
Mantophon pbx	34		

## POLYMAXITALIA:

### L'isolamento acustico su misura

POLYMAXITALIA è un'azienda leader nel settore dell'isolamento acustico, sorta nel 1993 a Castelfranco Veneto (TV) per la volontà di due soci spinti da una forte passione e dedizione per la musica.

Questo connubio di forze ha spinto e spinge tutt'ora l'azienda ad innovarsi ed a crescere nel settore dell'isolamento acustico e del trattamento fonoassorbente.

Il forte interesse ha spinto i suoi fondatori a studiare le caratteristiche tecniche che, i materiali e gli ambienti, dovevano avere per rispettare determinati requisiti di legge e permettere uno stato di comfort acustico.

Fin dalla fondazione dell'azienda gli investimenti sono stati indirizzati verso l'acquisizione di macchinari per la produzione di materiali accoppiati che fornissero ottime performance acustiche e, contemporaneamente, verso le strumentazioni più avanzate per la misurazione in opera delle prestazioni acustiche dei prodotti.

Tali scelte si rivelarono fondamentali in quanto il settore dell'isolamento acustico non era così sviluppato e sensibile come lo è oggi.

Nel 2011 POLYMAXITALIA, a seguito della variazione della sua struttura aziendale, ha introdotto nuove figure professionali atte a soddisfare ed a rispondere alle crescenti esigenze dei clienti. Questo potenziamento ha portato a sviluppare un sistema più veloce ed efficiente, collocando l'azienda tra i punti di riferimento del settore.

Oggi POLYMAXITALIA continua ad essere un'azienda all'avanguardia, alla continua ricerca di nuove tecnologie per sviluppare prodotti e soluzioni performanti nel settore dell'isolamento acustico, con un occhio rivolto alla sostenibilità ambientale e alle certificazioni di prodotto.

Inoltre, una particolare attenzione viene riservata ai trattamenti fonoassorbenti, per ambienti ad elevata affluenza come scuole, palestre, uffici, hotel, ristoranti, teatri, cinema con soluzioni personalizzate.





**Da oltre 30 anni  
mettiamo a disposizione  
know-how tecnico,  
esperienza  
e prodotti di qualità!**

I traguardi, anche se a volte sembrano lontani, sono sempre belli da raggiungere e l'atmosfera che si crea una volta toccati è magica.

Nel 1993 quando venne fondata POLYMAXITALIA, parlare di isolanti acustici era un argomento "per pochi"; il viaggio trascorso da quel giorno è stato un percorso di perfezionamento e adattamento alle nuove normative in materia e al progresso tecnologico e di mercato.

Quello che ad oggi rende particolarmente orgogliosi, è che prodotti studiati e sviluppati oltre trent'anni fa sono tutt'ora utilizzati e apprezzati nella maggior parte dei cantieri evidenziando come l'impronta che ha accompagnato l'azienda fin dalla sua costituzione è quella di prodotti funzionali e all'avanguardia.

Il ringraziamento principale va a tutta la nostra clientela, è grazie alla fiducia che ha riposto nei nostri confronti se siamo riusciti a sviluppare e a far crescere la nostra realtà.

Infine, un grazie speciale va anche a tutte le persone che nel corso di questi anni hanno fatto parte di questa squadra, il loro contributo ha permesso di migliorare la nostra attività e rendere POLYMAXITALIA un'azienda leader nel settore dell'isolamento acustico.

## Competenza produttiva

POLYMAXITALIA produce il 90% dei prodotti presenti nel catalogo, dai materiali in rotolo anticalpestio, ai prodotti in pannello per le pareti, passando per i vari accessori necessari per creare il sistema isolante, sia a parete, che a solaio, tecnicamente corretto. La produzione interna consente di personalizzare il prodotto a seconda delle esigenze del committente, ridurre i tempi di consegna e di avere un controllo più efficace sulla qualità del prodotto finito. A differenza di aziende che producono la materia prima e che sono costrette ad utilizzare il loro prodotto in qualsiasi applicazione, POLYMAXITALIA sceglie nel mercato le materie prime di qualità più adatte al tipo di applicazione richiesta.

## Materie prime di qualità

POLYMAXITALIA ha instaurato una politica interna di gestione dei fornitori che prevede la qualifica degli stessi e la richiesta di affidabilità tecnica e garanzie mediante certificazioni di tutte le materie prime e prodotti acquistati.

Le materie prime di qualità, sono prevalentemente provenienti dal territorio italiano e non prevedono coinvolgimento di paesi extra-UE.

Investire e scegliere prodotti dalle elevate prestazioni tecniche certificate consente di realizzare edifici confortevoli, sicuri e salubri.

### Piombo

Solo di prima fusione proveniente dalla comunità Europea che risponde quindi, ai più severi controlli anti inquinanti.

### Cartongesso

Cartongesso di alta qualità, stabilità e robustezza superiore alla media.

### Polietilene

Polietilene espanso normale e reticolato, a densità controllata, con cellulazione FINE CELL per una eccezionale stabilità nel tempo e con un grado di elasticità che li rendono super performanti per l'isolamento acustico.

### Guaina

Guaina elastomerica SBS di prima qualità, applicabile con qualsiasi temperatura e prodotta appositamente per il settore dell'isolamento acustico

### Fibra di poliestere

Fibra di poliestere, un materiale che proviene dal riciclo del PET.

### Fibra di legno

Fibra di legno naturale prodotta con una tecnologia avanzata che risulta ottimale per l'impatto ambientale.



# Certificazioni

POLYMAXITALIA rappresenta oggi l'italianità dell'acustica.

POLYMAXITALIA è resilienza e dinamicità, un'azienda in grado di ricercare prodotti sempre in linea con l'innovazione tecnologica per le nuove costruzioni e le riqualificazioni del patrimonio esistente; il tutto partendo dalle materie prime, selezionate appositamente per la produzione di prodotti di gamma trasformati in sistemi acustici altamente performanti per l'isolamento acustico e la correzione acustica.



Scegliere POLYMAXITALIA significa valorizzare il Made in Italy oltre a contribuire alla riduzione dell'impatto ambientale ed il consumo d'energia. Un impegno che trova concretezza dalla ricerca di materie prime scelte nel nostro territorio provenienti da un processo di recupero o di riciclo e a sua volta con la possibilità di essere nuovamente utilizzati e riciclati.

A garanzia di questa attenzione verso la sostenibilità è l'ambita marchiatura EPD International sui prodotti fonoisolanti e fonoassorbenti POLYMAXITALIA, ma anche i test finalizzati al rispetto dei CAM di cui fanno parte le certificazioni relative alle emissioni VOC (classe A+ French Regulation e IAC Gold) e la verifica del contenuto in riciclato recuperato o sottoprodotto. Un percorso che colloca POLYMAXITALIA tra le prime aziende in possesso di tutti i requisiti tecnici necessari per lottemperare ai requisiti richiesti dai protocolli di sostenibilità degli edifici come LEED, BREEAM e WELL.



## Conformi ai protocolli di sostenibilità più prestigiosi



secondo DM 23/06/2022



secondo LEED v 4.1 BETA for Building Design and Construction



secondo BREEAM International New Construction v 6,0



secondo WELL v 2 by Green Business Certification

# I nostri punti di forza

POLYMAXITALIA offre ai suoi clienti servizi di consulenza e supporto tecnico per ogni fase della progettazione edile e di design riguardanti l'isolamento acustico degli ambienti. I punti di forza di POLYMAXITALIA sono l'alta competenza tecnica e la capacità di seguire e supportare le esigenze legate ad ogni specifico progetto.

## Produzione e vendita

di materiali acustici ecocompatibili, innovativi e realizzati con materie di prima qualità



## Consulenza tecnica

attraverso la progettazione di soluzioni performanti e su misura



## Assistenza in cantiere

seguendo la posa dei nostri prodotti



## Indagini strumentali

con la verifica delle prestazioni acustiche ante e post intervento



## Ricerca e sviluppo

di nuovi prodotti e soluzioni acustiche tecnologicamente avanzate ed attente all'ambiente



## Formazione

attraverso l'organizzazione di convegni destinati agli ordini professionali e al settore edile



# Normativa in materia di acustica edilizia

## D.P.C.M. 5-12-1997 Requisiti acustici passivi degli edifici:

Il D.P.C.M. 5-12-1997 è il documento di riferimento nella normativa italiana per l'acustica in edilizia.

Definisce le prestazioni che devono possedere gli edifici in merito a: isolamento dai rumori tra differenti unità immobiliari, isolamento dai rumori esterni, isolamento dai rumori di calpestio, isolamento dai rumori di impianti a funzionamento continuo e discontinuo, tempo di riverbero (per aule e palestre delle scuole). Le prestazioni devono risultare verificate in opera (ad edificio ultimato).

### Classificazione degli ambienti abitativi

Categoria	Destinazione d'uso
<b>A</b>	Edifici adibiti a residenza o assimilabili
<b>B</b>	Edifici adibiti ad uffici e assimilabili
<b>C</b>	Edifici adibiti ad alberghi, pensioni ed attività assimilabili
<b>D</b>	Edifici adibiti ad ospedali, cliniche, case di cura e assimilabili
<b>E</b>	Edifici adibiti ad attività scolastiche a tutti i livelli assimilabili
<b>F</b>	Edifici adibiti ad attività ricreative o di culto o assimilabili
<b>G</b>	Edifici adibiti ad attività commerciali o assimilabili

### Simbologia utilizzata per i diversi requisiti

Simbolo	Destinazione del parametro
$R'_w$	Indice di potere fonoisolante apparente tra ambienti
$D_{2m, nT,W}$	Indice dell'isolamento acustico standardizzato di facciata
$L'_{nw}$	Indice del livello del rumore di calpestio di solai normalizzato
$L_{ASmax}$	Livello massimo di pressione sonora ponderata A con costante Slow
$L_{Aeq}$	Livello continuo equivalente di pressione sonora ponderata A

### Requisiti acustici passivi degli edifici, dei loro componenti e degli impianti tecnologici

Categoria	Parametri				
	$R'_w$	$D_{2m, nT,W}$	$L'_{nw}$	$L_{ASmax}$	$L_{Aeq}$
<b>D</b>	55	45	58	35	25
<b>A, C</b>	50	40	63	35	35
<b>E</b>	50	48	58	35	25
<b>B, F, G</b>	50	42	55	35	35

# Glossario

## Decibel

Il decibel (dB) non è un'unità di misura assoluta, bensì un'unità di misura logaritmica che indica il rapporto tra la pressione misurata ed il livello di riferimento stabilito a 0,00002 Pa. Usa la soglia dell'udito di 20 Pa come livello di riferimento.

## Calcolo previsionale

Valutazione percorribile tramite relazioni normate dall'UNI, software, sperimentazioni di laboratorio, collaudi in opera, approntata alla ricerca della corretta stima delle prestazioni isolanti delle partizioni edilizie che verranno poi misurate in opera.

## Sistema massa-molla-massa

Modello di sistema fisico in cui due masse vengono mantenute disaccoppiate attraverso una molla interposta. Nell'isolamento acustico in edilizia esemplifica il comportamento delle pareti doppie (le masse) separate da una lama d'aria (la molla) che può o meno essere riempita da un materiale assorbente, in genere di costituzione fibrosa.

## Sistema massa-molla

Modello di sistema fisico in cui una massa (massetto) è caricata su di una molla appoggiata su di un supporto (solaio) considerato rigido. Nell'isolamento acustico in edilizia esemplifica il comportamento del massetto galleggiante sul materiale resiliente dove quest'ultimo rappresenta la molla del sistema.

## Strato resiliente

Si definisce strato resiliente uno strato di separazione elastico fra elementi rigidi la cui caratteristica principale è quella di non permettere la trasmissione delle vibrazioni nella struttura dell'edificio causate da urti (ad esempio: calpestio) sulle partizioni dello stesso.

## Rigidità dinamica ( $s'$ )

Parametro intrinseco di un materiale resiliente che ne definisce il grado di elasticità. Viene misurato in laboratorio in conformità con la UNI EN 29052/1 ed il valore che ne risulta viene impiegato per il calcolo dell'isolamento del rumore da calpestio ed aereo delle partizioni orizzontali. Minore è la rigidità dinamica e maggiore è la prestazione del sistema massa-molla. Si esprime in MN/mc.

## Rigidità dinamica apparente ( $s'_t$ )

Parametro intrinseco di un materiale resiliente che ne definisce il grado di elasticità. Viene misurato in laboratorio in conformità con la UNI EN 29052/1, ma il valore che ne deriva non può essere impiegato nel calcolo dell'isolamento acustico del sistema massa-molla in quanto contempla il contributo della rigidità dinamica dell'aria o del gas contenuto nel materiale resiliente.

$L'_{n,w}$

L'indice di livello di rumore di calpestio ( $L'_{n,w}$ ) caratterizza la capacità di un solaio di abbattere i rumori impattivi. Si misura in opera sul solaio valutando il livello di rumore percepito nell'ambiente disturbato. Il suo valore va confrontato con i limiti del D.P.C.M. 05/12/97 e più è basso, migliore sono le prestazioni del solaio.

$\Delta L_w$

Indice di attenuazione del livello dei rumori di calpestio. Viene misurato in laboratorio ed esprime il contributo di isolamento acustico apportato dal sistema galleggiante (materiale resiliente + strati addizionali superiori - ad es. sottofondo cementizio + pannello termoisolante + pavimento).

$R_w$

Indice del potere fonoisolante. Esprime la capacità di un divisorio verticale o orizzontale di schermare l'energia sonora emessa da una specifica sorgente sonora e trasmessa per via diretta da un ambiente verso un altro ambiente ad esso confinante. Viene misurato in laboratorio o ricavato a mezzo calcolo previsionale. Più alto è l' $R_w$  più elevato è l'isolamento acustico della struttura.

$R'_w$

Indice del potere fonoisolante apparente. Esprime la capacità di un divisorio verticale o orizzontale di limitare il passaggio dei rumori aerei. L'energia sonora emessa da una specifica sorgente sonora viene trasmessa per via diretta e per trasmissione laterale tra ambienti adiacenti. Viene misurato in opera a strutture ultimate o ricavato a mezzo calcolo previsionale. Il valore che ne deriva viene confrontato con il valore limite dettato dal D.P.C.M. 05/12/97 e più è alto, migliore sono le prestazioni della partizione divisoria.

Tempo di riverberazione ( T )

Il tempo di riverbero è il tempo in cui un segnale sonoro emesso all'interno di un ambiente confinato diminuisce la sua energia sonora di un determinato valore rispetto al massimo valore raggiunto. Si esprime in secondi e consente di valutare la qualità acustica indoor di un ambiente.

Assorbimento acustico

Definisce la capacità di un materiale di assorbire il suono o il rumore incidente su di esso. Questa caratteristica è propria di un materiale poroso, detto fonoassorbente, ovvero in possesso di una struttura c permeabile all'aria. Si esprime con il parametro  $\alpha$  che va da 0 a 1 (0 il materiale riflette completamente il suono, 1 il materiale assorbe completamente il suono).

# Linea Solaio anticalpestio

Microbit 4+2	2
Polymant 35 Special	3
Supercanalee	4
Minigran	5
Greensound	6
Polycell 30 Bluestar	7
Polystopdue	8
Tecno-Core	9



## MICROBIT 4+2

Altissimo abbattimento acustico e ottima flessibilità d'impiego



- Ottimo abbattimento acustico
- Elevata resistenza all'abrasione
- Adatto a moltissime applicazioni
- Facilità di posa in opera
- Stabile nel tempo
- Adatto per massetti a basso spessore

Manto anticalpestio composto da uno strato in polietilene reticolato chimico additivato con EVA, accoppiato ad un manto elastomerico di 2 kg/mq. Si contraddistingue per la sua versatilità di utilizzo e per la sua adattabilità sia in presenza di massetti cementizi che sottofondi a secco. Efficace su solai pesanti e, in abbinamento al GREENSOUND, anche su solai leggeri.



### DIMENSIONI

Spessore	4+2 mm
Formato	Rotolo - 1,20 x 5 m
Confezione	Bancale - 144 mq
Peso	2,10 kg/mq

### DATI TECNICI

Abbattimento acustico	35 dB
Rigidità dinamica	33 MN/mc
Frequenza di risonanza	63,9 Hz
Comprimibilità	0,27 mm (CP2)
Comprimibilità effettiva media attesa a lungo termine in opera	0,11 mm
Conducibilità termica	0,0409 W/mK



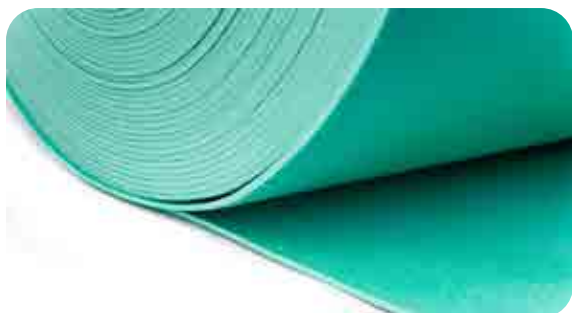
### SOLUZIONE TECNICA

- 1 Fascia perimetrale **SUPERFASCIA AD**
- 2 Massetto alleggerito a copertura degli impianti
- 3 Manto acustico **MICROBIT 4+2** sigillato con **ROTOCELL AD**
- 4 Massetto in sabbia cemento
- 5 Pavimentazione in legno/ceramica

Stratigrafia tipo con posa conforme alla norma UNI 11516:2013.

# POLYMANT 35 SPECIAL

Insuperabile abbattimento acustico tra i monostrato



- Eccezionale dato di rigidità dinamica
- Resistente nel tempo
- Performance acustiche ineguagliabili tra i monostrato
- Ottimo isolante termico

Manto anticalpestio ad elevata resilienza composto da polietilene reticolato chimico di densità 35 kg/mc. E' dotato di uno spessore additivo che gli conferisce rigidità dinamica ed un elevato abbattimento acustico. Applicabile su diverse tipologie di solai di tipo massivo. Disponibile negli spessori 5 e 10 mm. A richiesta può essere anche adesivizzato.



$\Delta L_{n,w}$  36 dB

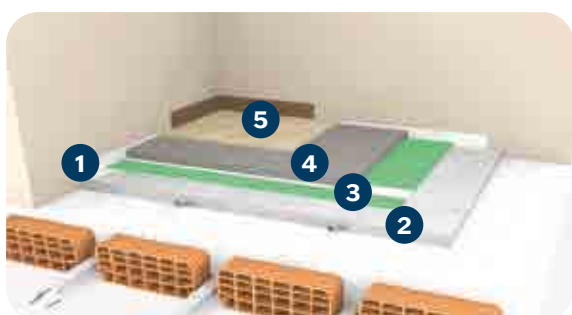


## DIMENSIONI

Spessore	5 mm	10 mm
Formato	Bobina - 1,50 x 50 m	Bobina - 1,50 x 25 m
Confezione	Bobina - 75 mq	Bobina - 37,5 mq
Peso	0,17 kg/mq	0,34 kg/mq

## DATI TECNICI

Abbattimento acustico	36 dB	36 dB
Rigidità dinamica	31 MN/mc	27 MN/mc
Frequenza di risonanza	62,1 Hz	57,8 Hz
Comprimibilità	0,30 mm (CP2)	0,34 mm (CP2)
Comprimibilità effettiva media attesa a lungo termine in opera	0,16 mm	0,20 mm
Conducibilità termica	0,0313 W/mK	



## SOLUZIONE TECNICA

- 1 Fascia perimetrale **SUPERFASCIA AD**
- 2 Massetto alleggerito a copertura degli impianti
- 3 Manto acustico **POLYMANT 35 SPECIAL** sigillato con **ROTOCELL AD**
- 4 Massetto in sabbia cemento
- 5 Pavimentazione in legno/ceramica

Stratigrafia tipo con posa conforme alla norma UNI 11516:2013.

# SUPERCANALÈE

Altissimo abbattimento acustico e ottima flessibilità d'impiego



- Bassa rigidità dinamica
- Ideale per applicazioni in presenza del pannello radiante
- Isolamento acustico su ampio spettro di frequenze

Manto anticalpestio composto da polietilene espanso 32-35 kg/mc accoppiato a specifica pellicola protettiva alluminizzata termoriflettente. Presenta un elevato potere dissipativo conferito dalla particolare forma scanalata, estremamente efficace per pose sotto sistemi tradizionali in presenza di pannello radiante a pavimento.



## DIMENSIONI

Spessore	8 mm
Formato	Bobina - 1,25 x 50 m
Confezione	Bobina - 62,5 mq
Peso	0,30 kg/mq

## DATI TECNICI

Abbattimento acustico	34 dB
Rigidità dinamica	11 MN/mc
Frequenza di risonanza	36,5 Hz
Comprimibilità	0,90 mm (CP2)
Comprimibilità effettiva media attesa a lungo termine in opera	0,41 mm
Conducibilità termica	0,0352 W/mK



## SOLUZIONE TECNICA

- 1 Fascia perimetrale **SUPERFASCIA AD**
- 2 Massetto alleggerito a copertura degli impianti
- 3 Manto acustico **SUPERCANALÈE** sigillato con **ROTOCELL AD**
- 4 Massetto in sabbia cemento
- 5 Pavimentazione in legno/ceramica

Stratigrafia tipo con posa conforme alla norma UNI 11516:2013.

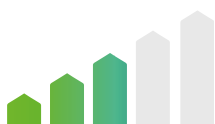
# MINIGRAN

Ottimo antivibrante, resistente a carichi elevati



- Resistenza ai carichi elevati
- Ottimo come isolatore sotto impianti tecnici
- Unito ad altri prodotti raggiunge performances ineguagliabili
- Ottimo sotto massetti ad elevato spessore

Manto anticalpestio e antivibrante composto da una miscela di gomma naturale riciclata legata da collanti poliuretanicici di densità 680 kg/mc, disponibile negli spessori 5 e 8 mm. Risulta particolarmente adatto per l'applicazione sotto massetti cementizi di elevato spessore e su varie tipologie di solai sia di tipo massivo che leggero.



$\Delta L_{n,w}$  28 dB

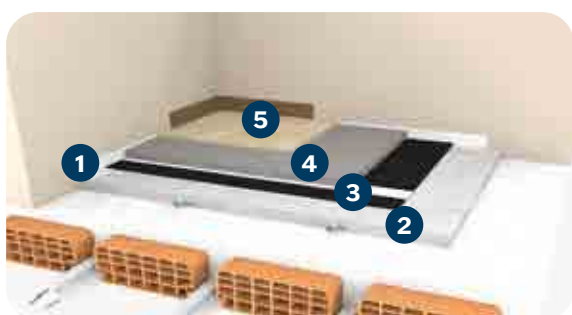


## DIMENSIONI

Spessore	5 mm	8 mm
Formato	Rotolo - 1 x 10 m	Rotolo - 1 x 8 m
Confezione	Bancale - 160 mq	Bancale - 88 mq
Peso	3,50 kg/mq	5,60 kg/mq

## DATI TECNICI

Abbattimento acustico	28 dB	29 dB
Rigidità dinamica	62 MN/mc	61 MN/mc
Frequenza di risonanza	88 Hz	87 Hz
Densità	680 kg/mc	680 kg/mc
Comprimibilità	0,30 mm (CP2)	0,30 mm (CP2)
Conducibilità termica	0,123 W/mK	0,123 W/mK



## SOLUZIONE TECNICA

- 1 Fascia perimetrale **SUPERFASCIA AD**
- 2 Massetto alleggerito a copertura degli impianti
- 3 Manto acustico **MINIGRAN** sigillato con **ROTOCELLAD**
- 4 Massetto in sabbia cemento
- 5 Pavimentazione in legno/ceramica

Stratigrafia tipo con posa conforme alla norma UNI 11516:2013.

## GREENSOUND

Top di gamma per prestazioni acustiche e caratteristiche meccaniche



- Ottimo per solai pesanti e leggeri in legno e CLT
- Controllo delle vibrazioni su ampio spettro
- Bassissima rigidità dinamica
- Ottimo per soluzioni a secco

Membrana anticalpestio ottenuto dall'accoppiamento tra un manto in riciclato di gomma di prima scelta con una densità di 720 kg/mc spessore di 3 mm e un feltro smorzante delle vibrazioni in fibre riciclate avente densità 600 gr/mq e spessore 4 mm. Il risultato di questa combinazione è un isolante acustico con altissime performance acustiche, ecocompatibile ed adattabile a tutti i tipi di solai.



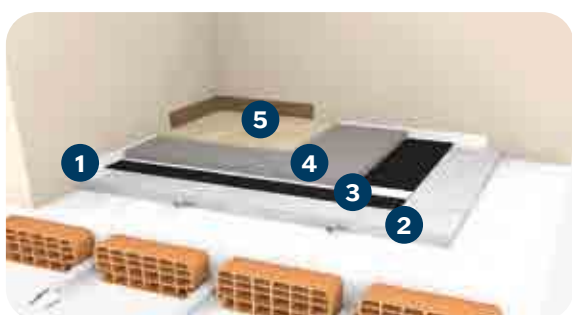
**EPD**<sup>®</sup>  
 THE INTERNATIONAL EPD<sup>®</sup> SYSTEM  
 S-P-05240 [www.environdec.com](http://www.environdec.com)

### DIMENSIONI

Spessore	3+4 mm
Formato	Rotolo - 1,00 x 6 m
Confezione	Bancale - 90 mq
Peso	2,80 kg/mq

### DATI TECNICI

Abbattimento acustico	35 dB
Rigidità dinamica	13 MN/mc
Frequenza di risonanza	40,6 Hz
Comprimibilità	1,13 mm (CP2)
Comprimibilità effettiva media attesa a lungo termine in opera	0,39 mm
Conducibilità termica	0,0562 W/mK



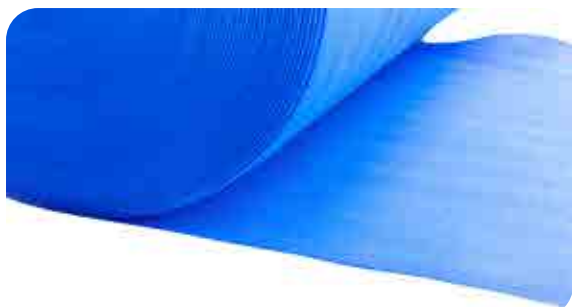
### SOLUZIONE TECNICA

- 1 Fascia perimetrale **SUPERFASCIA AD**
- 2 Massetto alleggerito a copertura degli impianti
- 3 Manto acustico **GREENSOUND** sigillato con **ROTOCELL AD**
- 4 Massetto in sabbia cemento
- 5 Pavimentazione in legno/ceramica

Stratigrafia tipo con posa conforme alla norma UNI 11516:2013.

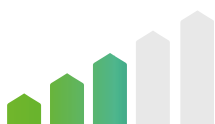
# POLYCELL 30 BLUESTAR

Stabilità eccellente ad un ottimo costo



- Buon rapporto qualità/prezzo

Manto anticalpestio composto da polietilene espanso di densità uniforme su tutta la superficie pari a 30 kg/mc, disponibile negli spessori 3, 5, 10 mm. Risulta particolarmente indicato per solai pesanti e garantisce un'eccellente stabilità del massetto con costi estremamente contenuti.



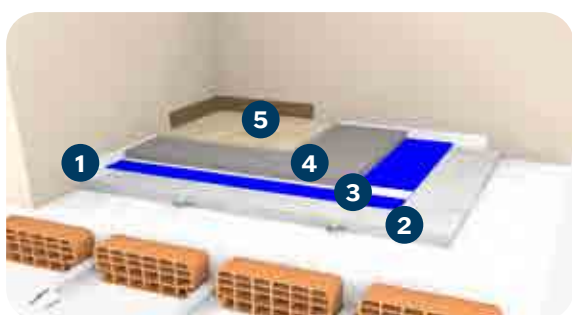
$\Delta L_{n,w}$  29 dB

## DIMENSIONI

Spessore	3 mm	5 mm	10 mm
Formato	Bobina - 1,50 x 100 m	Bobina - 1,50 x 100 m	Bobina - 1,50 x 50 m
Confezione	Bobina - 150,0 mq	Bobina - 150,0 mq	Bobina - 75,0 mq
Peso	0,09 kg/mq	0,15 kg/mq	0,30 kg/mq

## DATI TECNICI

Abbattimento acustico	25 dB	31 dB	29 dB
Rigidità dinamica	101 MN/mc	68 MN/mc	48 MN/mc
Frequenza di risonanza	112,29 Hz	92 Hz	77 Hz
Comprimibilità			0,6 mm (CP2)
Conducibilità termica	0,055 W/mK	0,055 W/mK	0,055 W/mK



## SOLUZIONE TECNICA

- 1 Fascia perimetrale **SUPERFASCIA AD**
- 2 Massetto alleggerito a copertura degli impianti
- 3 Manto acustico **POLYCELL 30 BLUESTAR** sigillato con **ROTOCELL AD**
- 4 Massetto in sabbia cemento
- 5 Pavimentazione in legno/ceramica

Stratigrafia tipo con posa conforme alla norma UNI 11516:2013.



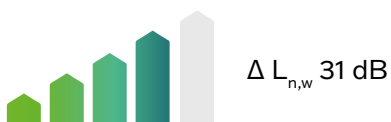
# POLYSTOPDUE

Manto dotato di cimosa adesiva



- Prodotto con cimosa adesiva
- Protetto da membrana bituminosa

Manto anticalpestio costituito da una membrana bitumata da 1,7 kg/mq, rinforzata con velo vetro e accoppiata con un tessuto non tessuto TNT fonoresiliente. Dotato di cimosa adesiva e spessore totale di circa 7 mm.



## DIMENSIONI

Spessore	7 mm
Formato	Rotolo - 1,05 x 10 m
Confezione	Bancale - 210 mq
Peso	2,00 kg/mq

## DATI TECNICI

Abbattimento acustico	31 dB
Rigidità dinamica	17 MN/mc
Frequenza di risonanza	46 Hz
Comprimibilità	2,40 mm (CP3)



## SOLUZIONE TECNICA

- 1 Fascia perimetrale **SUPERFASCIA AD**
- 2 Massetto alleggerito a copertura degli impianti
- 3 Manto acustico **POLYSTOPDUE**
- 4 Massetto in sabbia cemento
- 5 Pavimentazione in legno/ceramica

Stratigrafia tipo con posa conforme alla norma UNI 11516:2013.

## TECNO-CORE

Lastra fibrorinforzata fonoisolante per sottofondi a secco



- Elevata resistenza meccanica
- Ottimo ripartitore di carichi
- Adatta per la posa di pavimenti flottanti o incollati
- Applicato su sottofondi granulari e isolanti anticalpestio

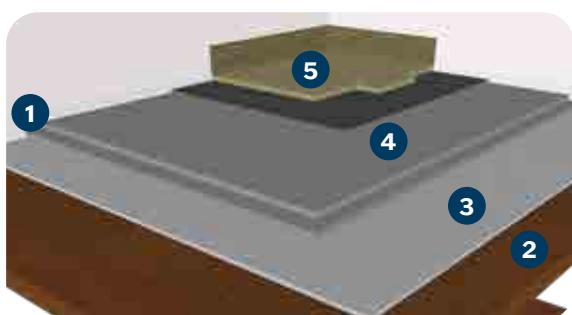
Lastra massiva e ripartitrice di carichi, massa volumica di 1200 kg/mc, spessore 25 mm con bordo battentato largo 50 mm. La versatilità di questo prodotto permette l'applicazione anche come lastra ripartitrice di carichi sopra ad una struttura a listelli per un solaio. Le lastre vengono fissate con viti fosfatate auto perforanti.

### DIMENSIONI

Spessore	25 mm
Formato	Lastra - 0,50 x 1,5 m
Confezione	Bancale - 30 mq
Peso	30,10 kg/mq

### DATI TECNICI

Densità	1200 kg/mc
Reazione al fuoco	A2-s1,d0
Resistenza termica specifica	0,125 mq K/W



### SOLUZIONE TECNICA

- 1 Fascia desolarizzante **POLYCELL 22 AD**
- 2 Solaio in legno
- 3 Manto acustico **GREENPLATT**
- 4 Lastra **TECNO-CORE** posata a secco
- 5 Pavimentazione in legno/ceramica

Stratigrafia tipo con posa conforme alla norma UNI 11516:2013.





# Linea Solaio: Sottopavimento

Greenplatt	12
Polywood	13
Polywood Plus	14
Woodsound Basic	15
Woodsound Basic Plus	16

# GREENPLATT

Top di gamma della linea sottopavimento



- Adatto per pavimenti ceramici o in legno
- Adatto per sottofondi a secco
- Adatto per pavimenti flottanti
- Adatto per scale

Manto acustico per sistemi sottopavimento e/o lastre fonoisolanti a secco, dello spessore di 4 mm e peso di 650 gr/mq ottenuto dalla cardatura, agugliatura e termolegatura di fibre in poliestere provenienti da materiale riciclato post consumo.

Prodotto coperto da certificazione eco-tossicologica Oeko-tex standard 100, categoria classe 1 e certificazione GRS.



$\Delta L_{n,w}$  34 dB

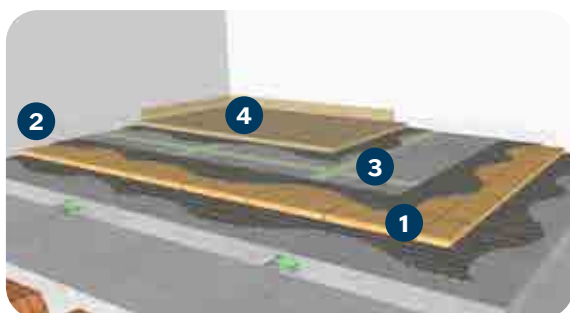


## DIMENSIONI

Spessore	4 mm
Formato	1,00 x 15 m
Confezione	120 mq
Peso	0,65 kg/mq

## DATI TECNICI

Abbattimento acustico	34 dB
Rigidità dinamica	0,038 W/mK



## SOLUZIONE TECNICA

- 1 Solaio esistente o pavimentazione preesistente
- 2 Fascia perimetrale **ROTOCELL AD h 60 mm**
- 3 Manto acustico **GREENPLATT** incollato con giunti sigillati con fascia **ACOUSTAPE**
- 4 Pavimentazione in ceramica /parquet + collante

# POLYWOOD

Economico e funzionale



- Il più economico manto sottoparquet
- Inattaccabile da muffe e parassiti
- Ottimo abbattimento acustico per un prodotto sottoparquet

Manto acustico sottoparquets composto da un polietilene espanso estruso a cellulazione sottile, rivestito da un nylon protettivo sbordante da 20 cm circa. Presenta una buona resistenza meccanica e si adegua perfettamente alle irregolarità delle superfici di appoggio. Questo materiale è inattaccabile da muffe, insetti e parassiti, risulta stabile nel tempo ed è indicato per laminati a basso spessore.



## DIMENSIONI

Spessore	2 mm	3 mm
Formato	Rotolo - 1,20 x 25 m	Rotolo - 1,20 x 25 m
Confezione	Sacco - 150 mq	Sacco - 180 mq

## DATI TECNICI

Abbattimento acustico	24 dB	23 dB
Densità	22 kg/mc	22 kg/mc



## SOLUZIONE TECNICA

- 1 Fascia perimetrale **SUPERFASCIA AD**
- 2 Massetto alleggerito a copertura degli impianti
- 3 Manto acustico Polymaxitalia
- 4 Massetto in sabbia cemento
- 5 Sottoparquet **POLYWOOD**
- 6 Pavimentazione in listelli di legno

# POLYWOOD PLUS

Barriera al vapore garantita



- Manto con barriera al vapore
- Inattaccabile da muffe e parassiti
- Buone performances di abbattimento acustico

Manto acustico sottoparquets composto da un polietilene espanso estruso a cellulazione sottile, rivestito da un LDPE da 150 µm con cimosa sbordante da 10 cm circa che permette di utilizzarlo come barriera al vapore. Il prodotto presenta una buona resistenza meccanica derivante dalle caratteristiche del polietilene a celle chiuse al 100%, che si adeguano perfettamente alle irregolarità delle superfici di appoggio. Questo materiale è inattaccabile da muffe, insetti e parassiti, risulta stabile nel tempo ed è specifico per laminati di medio spessore.

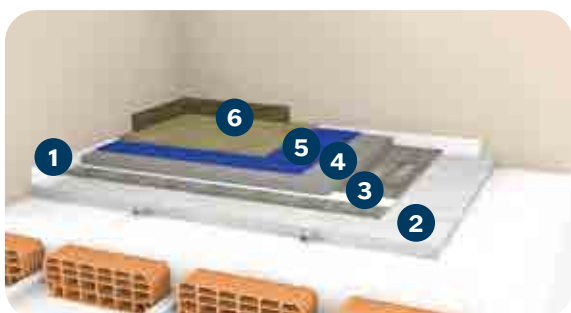


## DIMENSIONI

Spessore	2 mm
Formato	Rotolo - 1,20 x 25 m
Confezione	Sacco - 90 mq

## DATI TECNICI

Abbattimento acustico	20 dB
Densità	30 kg/mc



## SOLUZIONE TECNICA

- 1 Fascia perimetrale **SUPERFASCIA AD**
- 2 Massetto alleggerito a copertura degli impianti
- 3 Manto acustico Polymaxitalia
- 4 Massetto in sabbia cemento
- 5 Sottoparquet **POLYWOOD PLUS**
- 6 Pavimentazione in listelli di legno

# WOODSOUND BASIC

Elevata resistenza meccanica



- Buona resistenza meccanica

Manto acustico per sottoparquet composto da polietilene espanso reticolato fisico poliolefinico da 2 mm, senza cimosa. Il prodotto presenta una buona resistenza meccanica derivante dalle caratteristiche del reticolato con celle chiuse al 100% e si adegua perfettamente alle irregolarità delle superfici di appoggio. Questo materiale è inattaccabile da muffe, insetti e parassiti, risulta stabile nel tempo ed è specifico per la riduzione del rumore da calpestio.

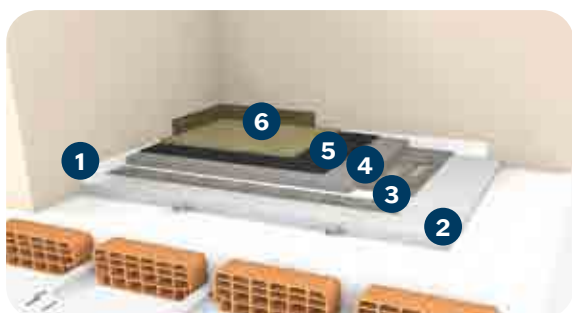


## DIMENSIONI

Spessore	2 mm
Formato	Rotolo - 1,20 x 25 m
Confezione	Sacco - 75 mq

## DATI TECNICI

Abbattimento acustico	20 dB
Densità	30 kg/mc



## SOLUZIONE TECNICA

- 1 Fascia perimetrale **SUPERFASCIA AD**
- 2 Massetto alleggerito a copertura degli impianti
- 3 Manto acustico Polymaxitalia
- 4 Massetto in sabbia cemento
- 5 Sottoparquet **WOODSOUND BASIC**
- 6 Pavimentazione in listelli di legno



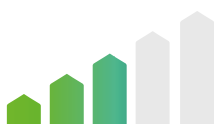
# WOODSOUND BASIC PLUS

Barriera al vapore e resistenza meccanica



- Manto con barriera al vapore
- Buona resistenza meccanica

Manto acustico per sottoparquet composto da polietilene espanso reticolato fisico poliolefinico da 2 mm rivestito da un PE trasparente da 120 µm con cimosa di circa 20 cm. Il prodotto presenta una buona resistenza meccanica derivante dalle caratteristiche del reticolato con celle chiuse al 100%, che si adeguano perfettamente alle irregolarità delle superfici di appoggio. Questo materiale è inattaccabile da muffe, insetti e parassiti, risulta stabile nel tempo ed è specifico per la riduzione del rumore da calpestio.



$\Delta L_{n,w}$  20 dB

## DIMENSIONI

Spessore	2 mm
Formato	Rotolo - 1,00 x 25 m
Confezione	Sacco - 75 mq

## DATI TECNICI

Abbattimento acustico	20 dB
Densità	30 kg/mc



## SOLUZIONE TECNICA

- 1 Fascia perimetrale **SUPERFASCIA AD**
- 2 Massetto alleggerito a copertura degli impianti
- 3 Manto acustico Polymaxitalia
- 4 Massetto in sabbia cemento
- 5 Sottoparquet **WOODSOUND BASIC PLUS**
- 6 Pavimentazione in listelli di legno





# Linea Parete: Laterizio

Superwall 10

20

Superwood

21



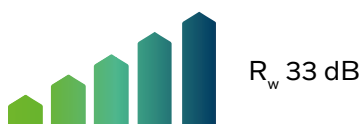
# SUPERWALL 10

Top di gamma della linea isolanti acustici per pareti



- Altissimo isolamento acustico
- Ottimo isolamento termico
- Pannello autoportante
- Impermeabile
- Durabilità garantita

Pannello multistrato autoportante per contropareti e pareti (anche leggere) con le più alte prestazioni termiche ed acustiche mai raggiunte da un isolante in soli 48 mm. L'effetto dissipatore fornito dalle due speciali membrane elastomeriche da 4 kg/mq cadauna, unite dalla lastra in fibra di poliestere termolegata, garantisce risultati anche in situazioni limite. La corretta posa viene garantita sigillando i bordi del pannello con banda adesiva Rotocell AD.

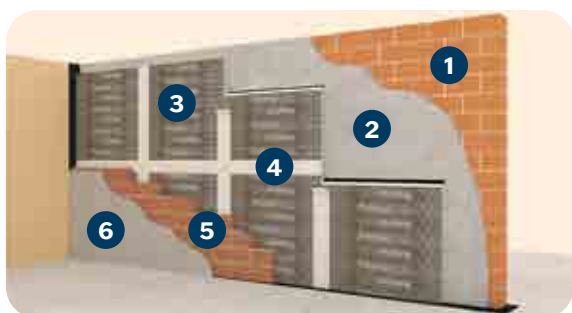


## DIMENSIONI

Spessore	4+40+4 mm	5+20+5 mm
Formato	Pannello - 1,20 x 1,42 m	Pannello - 1,20 x 1,42 m
Confezione	Bancale - 42,6 mq	Bancale - 85,2 mq
Peso	10,0 kg/mq	11,0 kg/mq

## DATI TECNICI

Abbattimento acustico	33 dB	31 dB
Conducibilità termica	0,0345 W/mK	



## SOLUZIONE TECNICA

- 1 Laterizio forato sp. 12 cm, intonacato sul lato a vista, posato su **STRISCIA POLYPRILL**
- 2 Rinzaffo con malta cementizia a chiusura di eventuali imperfezioni
- 3 Pannello acustico **SUPERWALL 10**
- 4 Fascia **ROTOCELL AD** a chiusura delle fughe, da utilizzare anche per l'installazione
- 5 Laterizio forato sp. 8 cm
- 6 Intonaco

# SUPERWOOD

Ecocompatibilità, traspirabilità, isolamento acustico massa-molla-massa

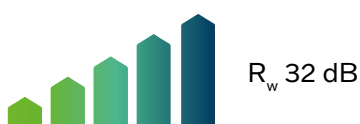


- Alto isolamento acustico
- Buon isolamento termico
- Pannello autoportante
- Traspirante

Pannello termoacustico autoportante composto da due lastre di fibra di legno ad alta densità unite da un pannello in fibra di poliestere.

Il prodotto presenta una elevata traspirabilità che lo rende ideale per l'isolamento acustico di pareti doppie in muratura tra ambienti interni, verso locali comuni e in facciata.

La corretta posa viene garantita sigillando le fughe con banda adesiva Rotocell AD.

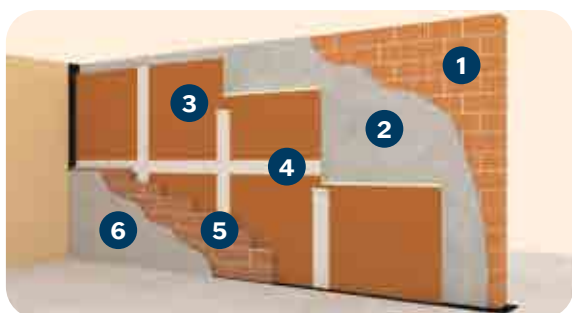


## DIMENSIONI

Spessore	12+20+12 mm
Formato	Pannello - 1,20 x 1,42 m
Confezione	Bancale - 42,6 mq
Peso	7,0 kg/mq

## DATI TECNICI

Abbattimento acustico	32 dB
Conducibilità termica	0,0437 W/mK



## SOLUZIONE TECNICA

- 1 Laterizio forato sp. 12 cm, intonacato sul lato a vista, posato su **STRISCIA POLYPRILL**
- 2 Rinzafo con malta cementizia a chiusura di eventuali imperfezioni
- 3 Pannello acustico **SUPERWOOD**
- 4 Fascia **ROTOCELL AD** a chiusura delle fughe, da utilizzare anche per l'installazione
- 5 Laterizio forato sp. 8 cm
- 6 Intonaco



# Linea Parete: Cartongesso

Suprema 3.5 AD	24
Phonoprill	25
Microgips Plus	26
Phonosoft	27
Thermomax Bit 45+5	28
Polywall	29
Phonoter	30
Mantobit	31



# SUPREMA 3.5 AD

Massa fonoimpedente ed antirombo ad elevata adattabilità



- Materiale malleabile
- Molteplicità d'impiego
- Esente da piombo
- Elevato abbattimento acustico in poco spessore
- Ottimo antirombo

Membrana tecnica multistrato ottenuta per coestrusione di compound a base di bitume polimero elastomerico.

Il prodotto è ricoperto da un tessuto non tessuto TNT in polipropilene testurizzato, ma ciò che lo distingue è la speciale armatura in lamina di alluminio accoppiata con velo di vetro rinforzato all'interno dello spessore delle membrane. La membrana possiede un lato adesivo che le permette il contatto diretto su superfici precedentemente ripulite da eventuale polvere o residui di lavorazione.

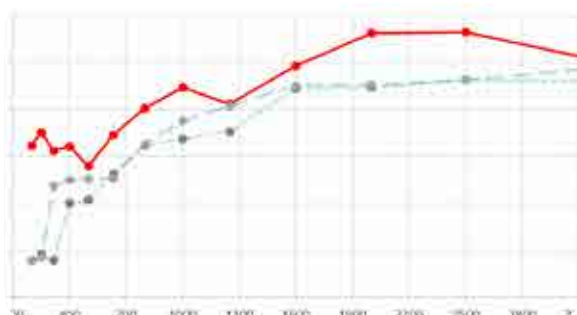


## DIMENSIONI

Spessore	3,5 mm
Formato	Rotolo - 1,20 x 5 m
Confezione	Bancale - 252 mq
Peso	4,20 kg/mq

## DATI TECNICI

Abbattimento acustico	31 dB
Impermeabilità all'acqua anche dopo invecchiamento	60 kPa
Reazione al fuoco	Euroclasse F



## POTERE FONOISOLANTE (Rw)

- SUPREMA 3.5
- Spessore 3 mm, peso 5 kg/m<sup>2</sup>
- Spessore 2,5 mm, peso 5,5 kg/m<sup>2</sup>

# PHONOPRILL

Lastra certificata per pareti a secco e controsoffitti fonoisolanti



- Fonoisolante ed antivibrante
- Alto abbattimento acustico
- Ottima lavorabilità
- Adatto sia per pareti che per soffitto

Prodotto composto da una lastra in cartongesso accoppiata ad uno strato smorzante fonoisolante costituito da una miscela di gomme sintetiche provenienti da riciclo. Il pannello si applica su orditura metallica oppure, in alcuni casi, direttamente mediante apposito collante.

Il potere fonoisolante di pareti, contropareti e controsoffitti può essere aumentato ed ottimizzato accoppiando la lastra PHONOPRILL con lastra MICROGIPS PLUS.



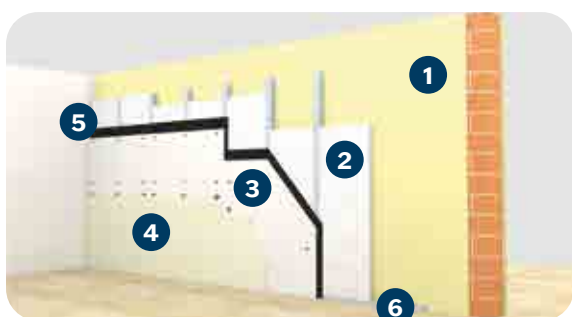
Cartongesso

## DIMENSIONI

Spessore	12,5+5 mm	15+5 mm
Formato	Lastra - 1,20 x 2 m	Lastra - 1,20 x 2 m
Confezione	Bancale - 72 mq	Bancale - 72 mq
Peso	13,0 kg/mq	15,3 kg/mq

## DATI TECNICI

Abbattimento acustico	33 dB	33 dB
-----------------------	-------	-------



## SOLUZIONE TECNICA

- 1 Muratura intonacata esistente di spessore variabile
- 2 Lastra termo-acustica **POLYWALL**
- 3 Lastra acustica **PHONOPRILL** su struttura metallica
- 4 Lastra in cartongesso
- 5 Fascia **ROTOCELL AD** sul resto del perimetro
- 6 Fascia di desolarizzazione **POLYPRILL** a terra



# MICROGIPS PLUS

Lastra per placcaggi acustici certificati a ridotto ingombro



- Alta resistenza agli urti
- Lastra ad alta densità
- Facilità di applicazione

Prodotto composto da una lastra in cartongesso accoppiata ad uno strato smorzante fonoisolante costituito da polietilene reticolato chimico di densità 35 kg/mc. L'accoppiamento tra la lastra ad alta densità e la membrana antivibrante ad alto potere smorzante rende il materiale insuperabile per il miglioramento dell'isolamento acustico con ridotto ingombro di spazio. La lastra MICROGIPS PLUS aumenta le prestazioni acustiche di pareti esistenti in combinazioni con ulteriore lastra ad alta densità (rif. soluzione tecnica sotto riportata)



THE INTERNATIONAL EPD® SYSTEM  
S-P-05233 [www.environdec.com](http://www.environdec.com)

## DIMENSIONI

Spessore	12,5+5 mm
Formato	Lastra - 1,20 x 2 m
Confezione	Bancale - 96 mq
Peso	12,4 kg/mq



## SOLUZIONE TECNICA

- 1 Muratura esistente di spessore variabile
- 2 Lastra acustica **MICROGIPS PLUS** tassellata alla parete
- 3 Lastra in gessofibra / cartongesso ad alta densità
- 4 Fascia di desolarizzazione **ROTOCELL AD**

# PHONOSOFT

Lastra per placcaggi termo-acustici su murature e pareti a secco



Prodotto composto da una lastra in cartongesso accoppiata ad uno strato smorzante fonoisolante costituito da un pannello in fibra di poliestere da 20 mm. Il materiale, unico nel suo genere, racchiude ottime prestazioni termoacustiche; andrà posto in opera mediante incollaggio.

## DIMENSIONI

Spessore	12,5+20 mm
Formato	Pannello - 1,20 x 2 m
Confezione	Bancale - 72 mq
Peso	10,0 kg/mq



## SOLUZIONE TECNICA

- 1 Muratura esistente di spessore variabile
- 2 Lastra acustica **PHONOSOFT** tassellata alla parete
- 3 Lastra in gessofibra / cartongesso ad alta densità
- 4 Fascia di desolarizzazione **ROTOCELL AD**



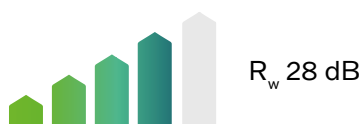
# THERMOMAX BIT 45+5

Fonoimpedenza superlativa nelle pareti in cartongesso



- Ideale nel settore del cartongesso
- Non teme l'acqua
- Applicabile anche in copertura

Pannello termo-acustico composto da un pannello in fibra di poliestere accoppiato ad una membrana elastomerica per uno spessore totale di 50 mm. Il prodotto presenta ottime prestazioni fonoisolanti per pareti e contropareti in cartongesso, ma può essere utilizzato anche per bonifiche acustiche di coperture industriali. La corretta posa viene garantita sigillando le fughe con banda adesiva ROTOCELL AD.

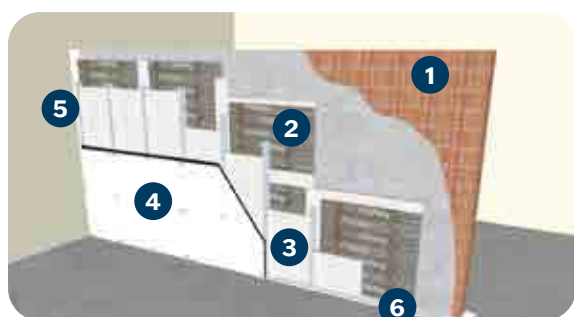


## DIMENSIONI

Spessore	45+5 mm
Formato	Pannello - 1,20 x 1,42 m
Confezione	Bancale - 42,6 mq
Peso	6,3 kg/mq

## DATI TECNICI

Abbattimento acustico	28 dB
Conducibilità termica	0,0369 W/mK



## SOLUZIONE TECNICA

- 1 Muratura intonacata esistente di spessore variabile
- 2 Pannello autoportante **THERMOMAX BIT** sigillato con **ROTOCELL AD**
- 3 Lastra termo-acustica **POLYWALL**
- 4 Lastra acustica **PHONOPRILL** su struttura metallica
- 5 Fascia **ROTOCELL AD** sul resto del perimetro
- 6 Fascia di desolarizzazione **POLYPRILL** a terra

# POLYWALL

Il fonoassorbente riciclato inalterabile nel tempo



- Proviene da eco-riciclo
- Non perde polveri
- Idrorepellente

Pannello fonoassorbente Euroclasse B-s2,d0 composto da fibre di poliestere termolegate senza collanti di densità 30 kg/mc.

Grazie alle sue qualità il pannello sostituisce perfettamente la lana minerale in molteplici applicazioni.

Viene indicato per pareti e contropareti in cartongesso.



THE INTERNATIONAL EPD® SYSTEM  
S-P-05234 [www.environdec.com](http://www.environdec.com)

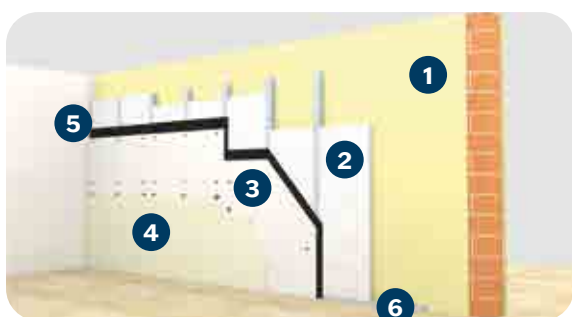
Cartongesso

## DIMENSIONI

Spessore	20 mm	30 mm	40 mm
Formato	Lastra - 1,20 x 1,42 m	Lastra - 0,60 x 1,20 m	Lastra - 0,60 x 1,20 m
Confezione	Pacco - 25,6 mq	Pacco - 14,4 mq	Pacco - 10,8 mq
Peso	0,60 kg/mq	0,90 kg/mq	1,20 kg/mq

## DATI TECNICI

Conducibilità termica	0,036 W/mK	0,036 W/mK	0,036 W/mK
Reazione al fuoco	B-s2,d0	B-s2,d0	B-s2,d0



## SOLUZIONE TECNICA

- 1 Muratura intonacata esistente di spessore variabile
- 2 Lastra termo-acustica **POLYWALL**
- 3 Lastra acustica **PHONOPRILL** su struttura metallica
- 4 Lastra in cartongesso
- 5 Fascia **ROTOCELL AD** sul resto del perimetro
- 6 Fascia di desolarizzazione **POLYPRILL** a terra



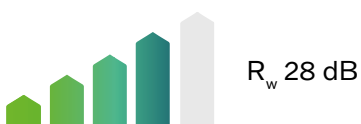
# PHONOTER

Eccezionale sia come fonoassorbente che come fonoimpedente



- Fonoassorbente e fonoimpedente
- Fibra di poliestere Euroclasse B-s2,d0
- Non perde polveri
- Inalterabile nel tempo

Pannello composto da due lastre di fibra di poliestere dello spessore di 20 mm con all'interno una membrana antirombo dello spessore di 2 mm. Il prodotto risulta ideale per i trattamenti di fonoassorbimento e di fonoimpedimento, ad esempio divisori di postazioni di lavoro oppure per barriere autostradali.

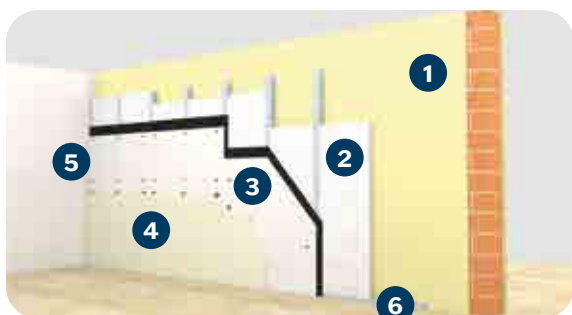


## DIMENSIONI

Spessore	20+2+20 mm
Formato	Pannello - 1,20 x 1,42 m
Confezione	Bancale - 42,6 mq
Peso	6,0 kg/mq

## DATI TECNICI

Abbattimento acustico	28 dB
-----------------------	-------



## SOLUZIONE TECNICA

- 1 Muratura esistente di spessore variabile
- 2 Lastra termo-acustica **PHONOTER**
- 3 Lastra acustica **PHONOPRILL** su struttura metallica
- 4 Lastra in cartongesso
- 5 Fascia **ROTOCELL AD** sul resto del perimetro
- 6 Fascia di desolarizzazione **POLYPRILL** a terra

# MANTOBIT

Doppio isolamento, dall'acqua e dal rumore



- Basso spessore
- Alto isolamento
- Impermeabilizzazione

Pannello fonoimpedente, con effetto massa-molla-massa, costituito da un sandwich di due membrane elastomeriche da 4 kg/mq con interposto un polietilene espanso reticolato chimicamente dello spessore di 5 mm.

Viene applicato con normali tasselli in plastica a testa larga e sigillato con Rotocell AD nelle giunzioni. Il prodotto può essere utilizzato anche per l'isolamento acustico dei tetti ventilati, per sottotetti abitati e per l'isolamento acustico di solai in legno, al di sotto degli impianti tecnici.

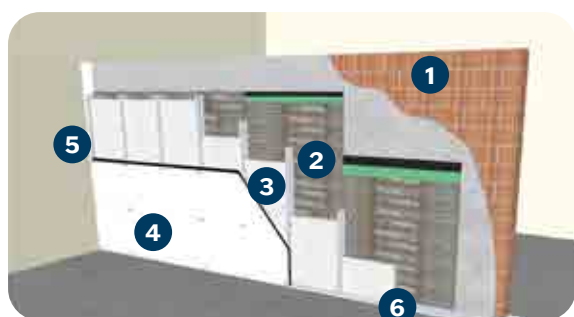


## DIMENSIONI

Spessore	4+5+4 mm
Formato	Lastra - 1,20 x 1,20 m
Confezione	Bancale - 108 mq
Peso	8,45 kg/mq

## DATI TECNICI

Abbattimento acustico	28,5 dB
-----------------------	---------



## SOLUZIONE TECNICA

- 1 Muratura esistente di spessore variabile
- 2 Pannello autoportante **MANTOBIT**
- 3 Lastra termo-acustica **POLYWALL**
- 4 Lastra acustica **PHONOPRILL** su struttura metallica
- 5 Fascia **ROTOCELL AD** sul resto del perimetro
- 6 Fascia di desolarizzazione **POLYPRILL** a terra



# Linea impianti

Coversound Bit 34

Mantophon Pbx 34



## COVERSOUND BIT

### Rivestimento fonoisolante su misura

Coppella acustica studiata appositamente per il rivestimento dei tubi di scarico inseriti nelle murature o nei cavedi, composto da un polietilene reticolato chimico con densità 30 kg/mc dello spessore 8 mm con una speciale forma a canali, accoppiato ad un manto elastomerico con un peso di 2 kg/mq. Il polietilene, con la sua forma a canali tiene staccato il manto bituminoso dal tubo ottenendo così un valore aggiunto di isolamento acustico. Questa coppella viene fornita di altezza pari a 1,20 mt e già tagliata della misura occorrente a seconda del diametro del tubo da isolare (diametro 75, 90, 110, 125, 160 mm) riducendo notevolmente il tempo di applicazione e lo sfrido. Il prodotto, inoltre, è dotato di un nastro adesivo che rende più veloce la chiusura della stessa.



#### DIMENSIONI

Spessore	8 mm	8 mm	8 mm	8 mm	8 mm
Formato	Pezzo 0,29 x 1,20 m	Pezzo 0,33 x 1,20 m	Pezzo 0,40 x 1,20 m	Pezzo 0,44 x 1,20 m	Pezzo 0,55 x 1,20 m
Confezione	Pezzi - 12	Pezzi - 12	Pezzi - 12	Pezzi - 12	Pezzi - 12
Diametro tubo	75 mm	90 mm	110 mm	125 mm	160 mm

## MANTOPHON PBX

### Il classico, intramontabile e polivalente

Materiale composto da due strati di polietilene reticolato chimico di densità 30 kg/mc con interposta una lamina di piombo disponibile negli spessori 0,35 mm (4 kg/mq) o 0,50 mm (6 kg/mq).

Tale prodotto è al contempo un ottimo manto anticapestio ed un isolante acustico dall'elevato potere fonoisolante in poco spessore. Ideale per l'isolamento di sottofondi, contopareti e soprattutto impianti civili ed industriali.

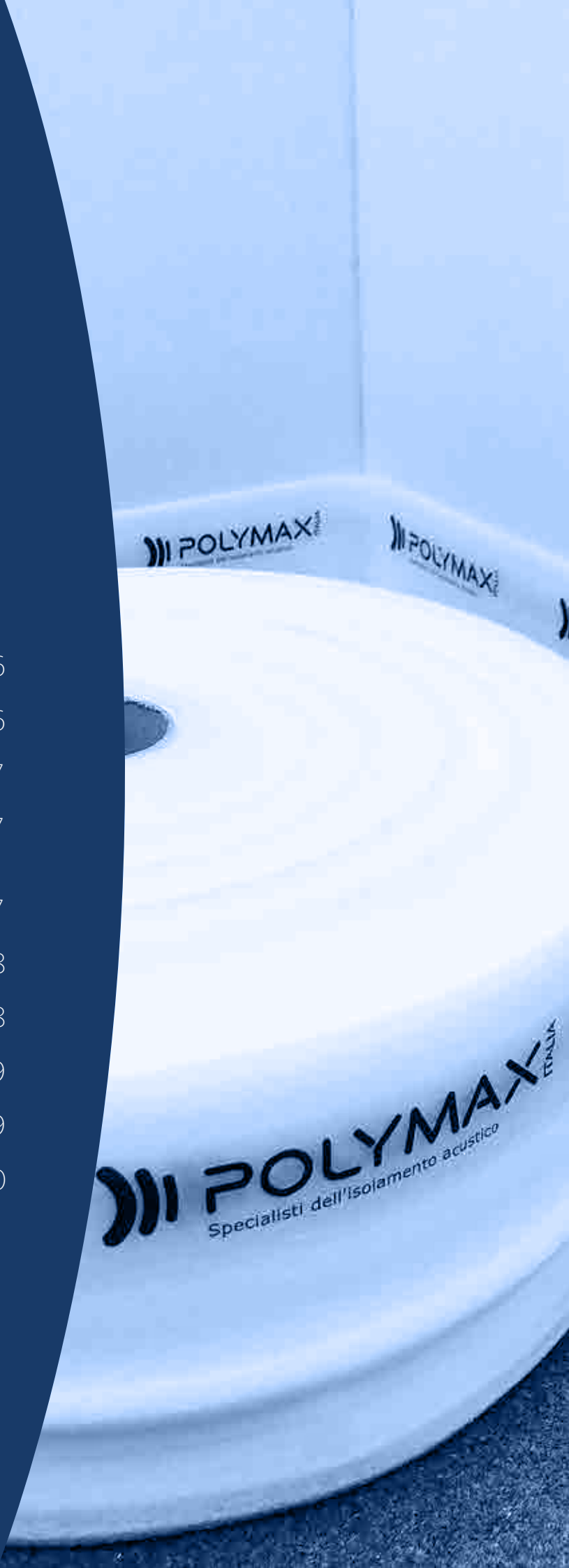


#### DIMENSIONI

Spessore	3+0,35+3 mm	3+0,5+3 mm
Formato	Rotolo - 1,00 x 6 m	Rotolo - 1,00 x 6 m
Confezione	Bancale - 120 mq	Bancale - 120 mq
Peso	4,20 kg/mq	6,20 kg/mq

# Accessori

Striscia Polyprill	36
Elastic PAR	36
Elastic ORI	37
Rotocell AD (specifica per posa con GREENPLATT)	37
Acoustape	37
Rotocell AD	38
Superfascia AD	38
Tecnofascia AD	39
Polyband AD	39
Fascia Polycell 22 AD/N	40



## STRISCIA POLYPRILL

Strato separatore in rotoli ad alto taglio acustico composto da un agglomerato di granuli di gomma naturale e sintetica proveniente da riciclo, pressato e legato da resine poliuretatiche polimerizzate sp. 4 mm e densità 900 kg/mc, con ottima resistenza alla compressione. Il prodotto agisce come fascia perimetrale e come desolidarizzante delle partizioni verticali, impedendo quindi il trasmettersi delle vibrazioni. Si posa in continuo senza interruzioni alla base di tutte le pareti da costruire.



### DIMENSIONI

Spessore	4 mm
Formato	Rotolo
Confezione	Bancale

### DATI TECNICI

Spessore	4 mm	4 mm	4 mm
Formato	0,10 x 10 m	0,15 x 10 m	0,20 x 10 m
Confezione	1350 ml	1050 ml	750 ml
Altezza	10 cm	10 cm	10 cm
Spessore	4 mm	4 mm	4 mm
Formato	0,25 x 10 m	0,33 x 10 m	0,40 x 10 m
Confezione	600 ml	450 ml	350 ml
Altezza	10 cm	10 cm	10 cm

## ELASTIC PAR

Staffa antivibrante composta da un supporto metallico a "C" microforato, facilmente pieghevole anche a mano che permette di essere adattato ad ogni esigenza di cantiere. Il prodotto presenta una speciale gomma antivibrante posta sulla lama centrale e viene fornito già con foro passante e predisposto per il fissaggio con una vite M6. La staffa antivibrante è adatta sia per le applicazioni su contropareti fonoisolanti sia come sospensione antivibrante per condotte d'aria, sistemi motorizzati e impianti in genere perché abbatte drasticamente i rumori in bassa frequenza garantendo stabilità e portanza per carichi compresi tra gli 8 e i 20 kg a fissaggio.



### DIMENSIONI

Formato	Pezzo - 1
Confezione	Scatola - 175 pz
Dimensioni	125 x 62 x 30 mm

## ELASTIC ORI

Staffa antivibrante disponibile in due diversi modelli che differiscono per lo spessore dell'antivibrante (12 mm per isolamento acustico base e 25 mm per isolamento acustico elevato). La scelta di uno dei due spessori dipende dall'abbattimento acustico desiderato, dai limiti di ingombro e dai carichi di progetto. La staffa possiede un range di funzionamento di carico tra 10 e 20 kg per antivibrante.



### DIMENSIONI

Spessore	12 mm	25 mm
Formato	Pezzo - 1	Pezzo - 1
Confezione	Scatola - 175 pz	Scatola - 175 pz
Dimensioni	93 x 60 x 59 mm	93 x 60 x 59 mm

## ROTOCELL AD (specifica per posa con GREENPLATT)

Fascia perimetrale adesiva isolante in polietilene espanso densità 22 kg/m<sup>3</sup>, a densità controllata e costante. È obbligatoria per la creazione della vasca galleggiante in presenza del manto sottopavimento GREENPLATT.



### DIMENSIONI

Spessore	0,3 mm
Formato	Rotolo - 0,06 x 100 m
Confezione	Sacco - 100 ml
Altezza	6 cm

## ACOUSTAPE

Prodotto composta da nastro monoadesivo acrilico con TNT intonacabile, adatto per sigillature di prodotti sottoparquets con barriera al vapore e prodotti della linea parete.



### DIMENSIONI

Spessore	0,55 mm
Formato	Rotolo - 0,05 x 25 m
Confezione	Scatola - 300 ml
Altezza	50 mm

## ROTOCELL AD

Rotolo adesivo isolante universale in polietilene espanso densità 22 kg/mc, a densità controllata e costante. Questa fascia è obbligatoria per la sigillatura di tutte le giunzioni dei vari prodotti acustici, sia per i prodotti da solaio che per i prodotti da parete.



THE INTERNATIONAL EPD® SYSTEM  
S-P-05219 [www.environdec.com](http://www.environdec.com)

### DIMENSIONI

Spessore	0,3 mm
Formato	Rotolo - 0,10 x 100 m
Confezione	Sacco - 1500 ml
Altezza	10 cm

## SUPERFASCIA AD

Fascia perimetrale speciale adesiva predisposta con piegatura ad "L" adesivizzazione totale della parte verticale ne facilita la posa, mentre lo sbordo largo 8 cm e di spessore 2 mm permette un taglio acustico anche orizzontale. Il prodotto è adatto alla disgiunzione del massetto e del pavimento dalle partizioni verticali e va posato in continuo senza interruzioni. La fascia in eccesso dovrà essere tagliata solamente dopo la posa del rivestimento finale.



THE INTERNATIONAL EPD® SYSTEM  
S-P-05219 [www.environdec.com](http://www.environdec.com)

### DIMENSIONI

Spessore	5 mm	5 mm	5 mm
Formato	Rotolo - 0,10 x 50 m	Rotolo - 0,15 x 50 m	Rotolo - 0,20 x 50 m
Confezione	Sacco - 500 ml	Sacco - 400 ml	Sacco - 250 ml
Altezza	10 cm	15 cm	20 cm

## TECNOFASCIA AD

Fascia in polietilene espanso di colore bianco spessore 5 mm e altezza 20 cm totale, dotata di pre-taglio per facilitare la piegatura ad "L"; la parte verticale della fascia (alta 15 cm) va posizionata contro la parete ed è parzialmente adesiva per permettere una più semplice rifilatura a fine lavori, mentre la parte orizzontale (alta 5 cm) è completamente adesiva per una più efficace adesione sul manto acustico. La fascia in eccesso dovrà essere tagliata solamente dopo la posa del rivestimento finale.



### DIMENSIONI

Spessore	5 mm
Formato	Rotolo - 0,15 x 100 m
Confezione	Sacco - 700 ml
Altezza	15+5 cm

## POLYBAND AD

Fascia perimetrale adesiva in polietilene espanso estruso di densità 22 kg/mc, accoppiato con un nylon protettivo sbordante per sormonto al pannello sovrastante. Il prodotto è adatto alla desolidarizzazione del massetto e del pavimento dalle partizioni verticali. Tale fascia è particolarmente indicata per le applicazioni con riscaldamento a pavimento.



### DIMENSIONI

Spessore	8 mm	8 mm	8 mm
Formato	Rotolo - 0,10 x 60 m	Rotolo - 0,15 x 60 m	Rotolo - 0,20 x 60 m
Confezione	Sacco - 360 ml	Sacco - 360 ml	Sacco - 240 ml
Altezza	10 cm	15 cm	20 cm



# FASCIA POLYCELL 22 AD/N

Fascia perimetrale adesiva (AD) in polietilene espanso estruso densità 22 kg/mc, a densità controllata e costante. Prodotto adatto alla desolidarizzazione del massetto e del pavimento dalle partizioni verticali, impedendo di fatto la creazione di dannosi ponti acustici. Il prodotto va posato in continuo senza interruzioni e la fascia in eccesso dovrà essere tagliata solamente dopo la posa del rivestimento finale. Questa tipologia di fascia è disponibile anche nella versione non adesiva (N).



## DIMENSIONI

Spessore	3 - 5 - 8 - 10 mm
Formato	Rotolo
Confezione	Sacco

## DETTAGLI

Spessore	3 mm	3 mm	3 mm
Formato	0,10 x 100 m	0,15 x 100 m	0,20 x 100 m
Confezione	1500 ml	1000 ml	700 ml
Altezza	10 cm	15 cm	20 cm

Spessore	5 mm	5 mm	5 mm
Formato	0,10 x 100 m	0,15 x 100 m	0,20 x 100 m
Confezione	1500 ml	1000 ml	700 ml
Altezza	10 cm	15 cm	20 cm

Spessore	8 mm	8 mm	8 mm
Formato	0,10 x 60 m	0,15 x 60 m	0,20 x 60 m
Confezione	900 ml	600 ml	420 ml
Altezza	10 cm	15 cm	20 cm

Spessore	10 mm	10 mm	10 mm
Formato	0,10 x 50 m	0,15 x 50 m	0,20 x 50 m
Confezione	750 ml	500 ml	350 ml
Altezza	10 cm	15 cm	20 cm

# Linea Solaio: Schema di posa

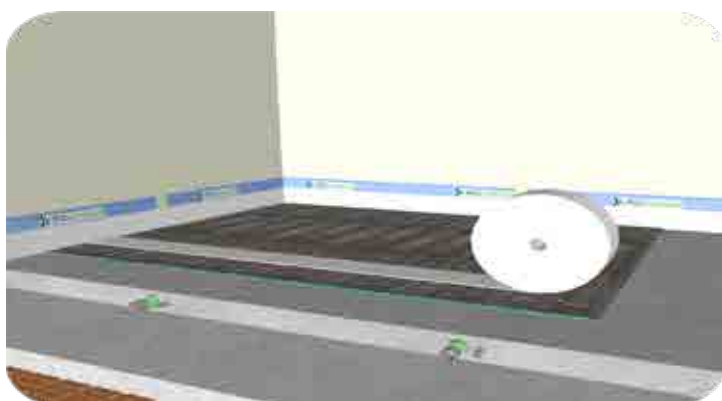


## Fase 1: Posa della fascia desolarizzante perimetrale POLYBAND AD



Applicare la parte adesiva della fascia desolarizzante POLYBAND AD, eliminando il foglio protettivo, alla base della parete e sostenere con alcuni pezzi di nastro carta o similari il nylon protettivo che dovrà essere posato sopra al pannello radiante. La fascia va posata con il lato più corto del fissaggio fascia-nylon verso il massetto alleggerito. Tale applicazione deve procedere in modo continuo su tutto il perimetro degli ambienti da trattare, prestando particolare attenzione alla stesura in continuo della fascia nei punti sensibili senza tenderla ma posandola con una lieve pressione della mano (angoli, porte, soglie ecc.).

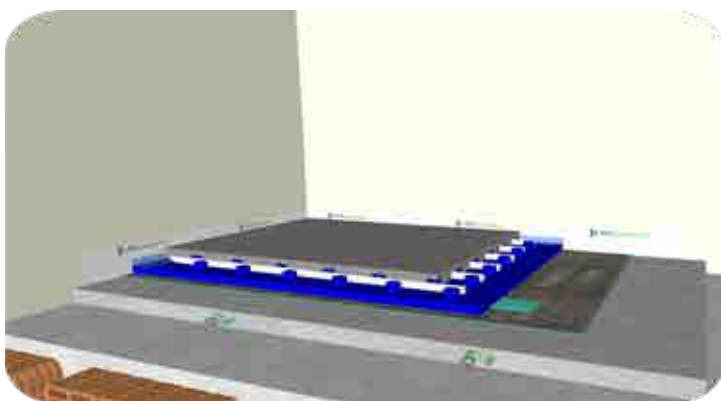
## Fase 2: Posa del manto acustico e sigillatura



Posare il manto anticalpestio sulla superficie del massetto alleggerito, una volta ripulito da detriti vari di lavorazioni precedenti. Tale manto deve essere posato con bordi ben accostati (non sovrapposti) e sezionato il più possibile a contatto con la fascia perimetrale, in modo tale da evitare pericolosi ponti acustici. Una volta installato il manto acustico su tutta la superficie da trattare, tutte le fughe dovranno essere sigillate in modo uniforme con striscia adesiva ROTOCELL AD con perfetta chiusura di tutte le giunzioni.

### Fase 3: Posa del pannello radiante

Posare gli elementi di isolamento termico del pannello radiante il più possibile a contatto con la fascia perimetrale, evitando di lasciare troppo spazio e quindi creando dei ponti acustici. Prima della posa dei circuiti, rimuovere il nastro del nylon protettivo e posare quest'ultimo sopra agli elementi. Solamente in questa fase installare i vari circuiti e bloccare il nylon con la tubazione perimetrale senza tenderlo evitando rotture in fase di getto.

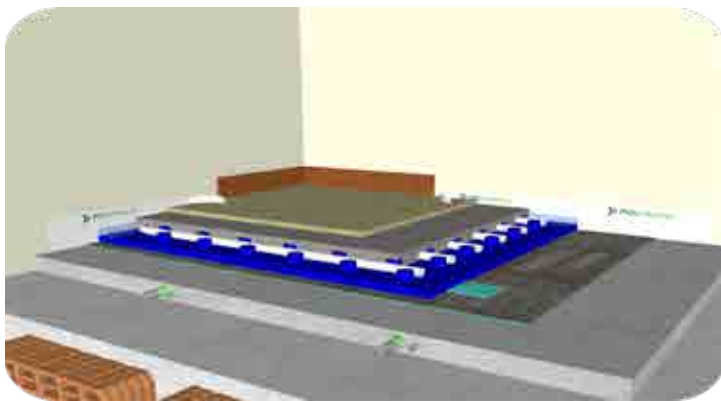


A questo punto gettare il massetto tradizionale in calcestruzzo, eventualmente armato, con spessore attorno ai 50 mm sopra le bugne del pannello isolante radiante. Lo spessore di tale strato andrà ad influenzare la scelta del manto acustico più opportuno oltre a determinare il funzionamento del riscaldamento a pavimento, perciò consultare l'ufficio tecnico POLYMAXITALIA per procedere nel modo corretto.

#### NOTA: in assenza di pannello radiante

Nel caso di assenza del pannello radiante seguire la stessa procedura indicata precedentemente tralasciando la fase 3 e sostituendo la fascia perimetrale indicata con la SUPERFASCIA AD. In questo particolare caso il getto del massetto tradizionale in calcestruzzo, eventualmente armato, potrà avere uno spessore variabile tra 35 mm fino a circa 70 mm ed influenzerà la scelta del manto acustico più opportuno. La posa dovrà sempre avvenire come indicato nella normativa UNI 11516:2013.

### Fase 4: Posa della finitura e del battiscopa

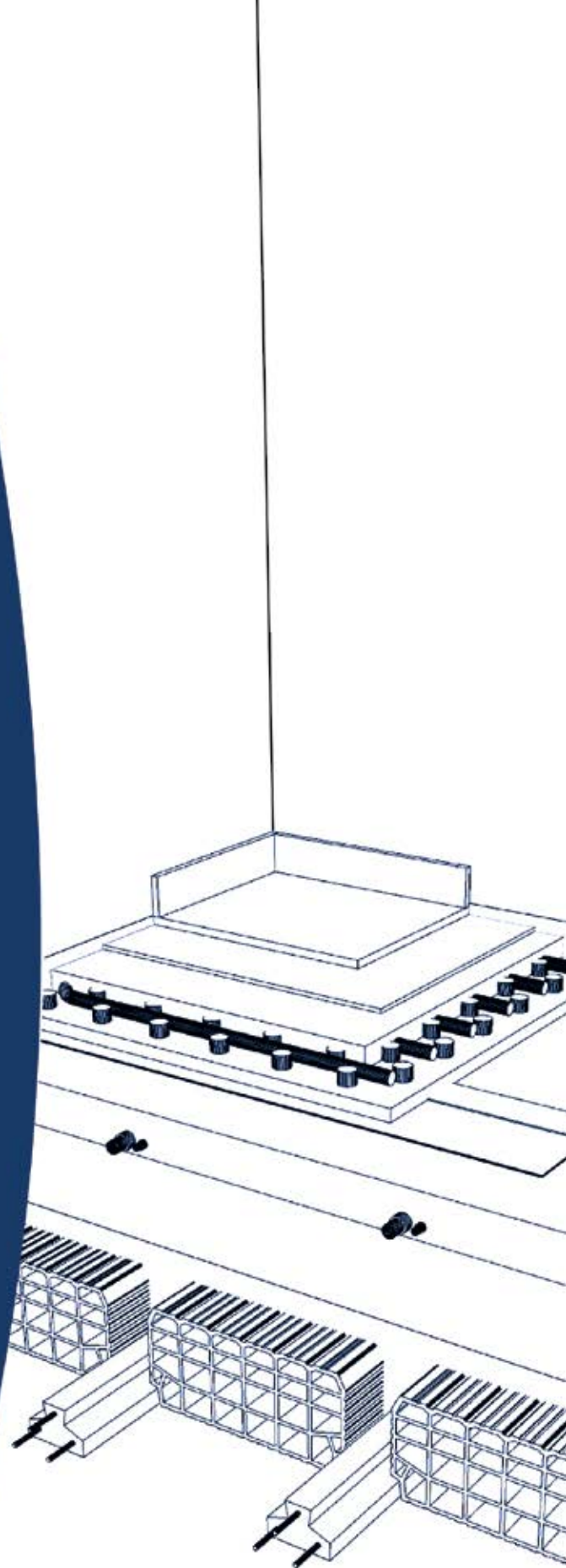


Installare la pavimentazione di finitura di qualunque tipologia e spessore tramite incollaggio o con sistema flottante. Solamente dopo tale operazione si potrà eliminare l'eccedenza della fascia desolarizzante POLYBAND AD ed installare il battiscopa. Si consiglia di non posare completamente il battiscopa sulla pavimentazione ma di lasciare una minima lama d'aria e sigillarla con collante elastico.





# Soluzioni acustiche certificate



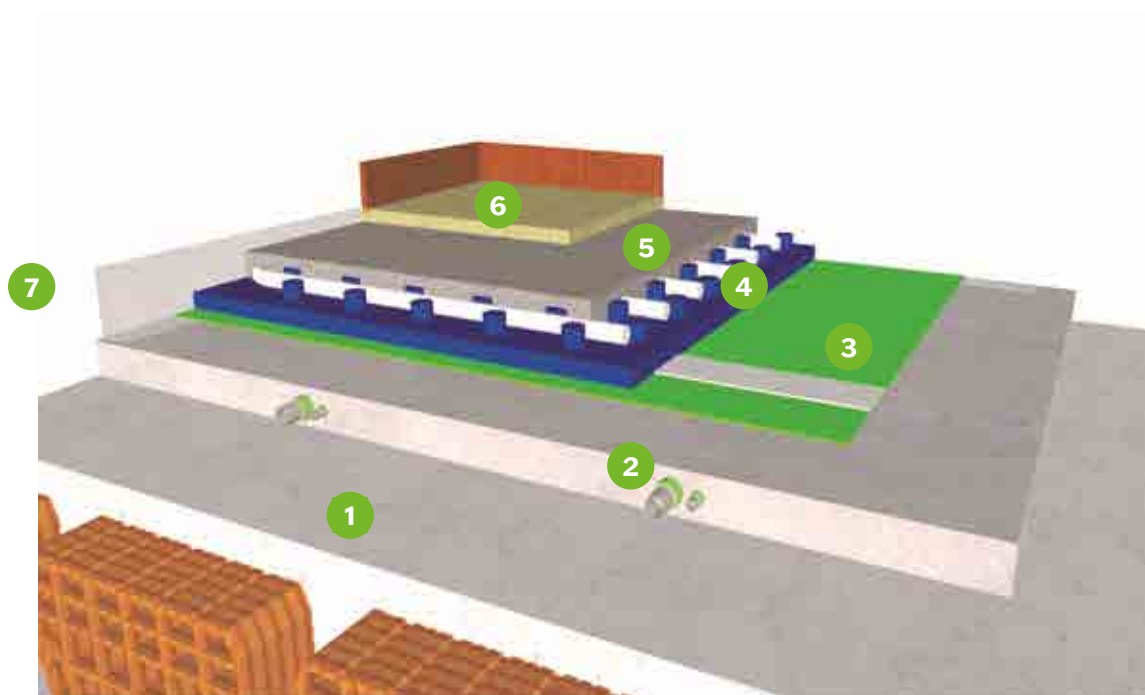
## Soluzione per solaio latero-cemento 20+4 e POLYMANT 35 SPECIAL sp. 10 mm

Indice del livello del  
rumore da calpestio

$L'_{n,w}$

**48 dB**

<b>1</b>	Solaio latero-cemento	<b>24,0 cm</b>
<b>2</b>	Sottofondo di livellamento e riempimento in cls alleggerito	<b>8,0 cm</b>
<b>3</b>	Manto antivibrante <b>POLYMANT 35 SPECIAL</b>	<b>1,0 cm</b>
<b>4</b>	Pannello termoisolante con sistema radiante integrato	<b>3,0 cm</b>
<b>5</b>	Massetto di allettamento in sabbia-cemento	<b>4,0 cm</b>
<b>6</b>	Pavimento in ceramica	<b>1,5 cm</b>
<b>7</b>	Fascia desolarizzante <b>POLYBAND AD</b>	<b>0,8 cm</b>
<b>TOTALE</b>		<b>41,5 cm</b>



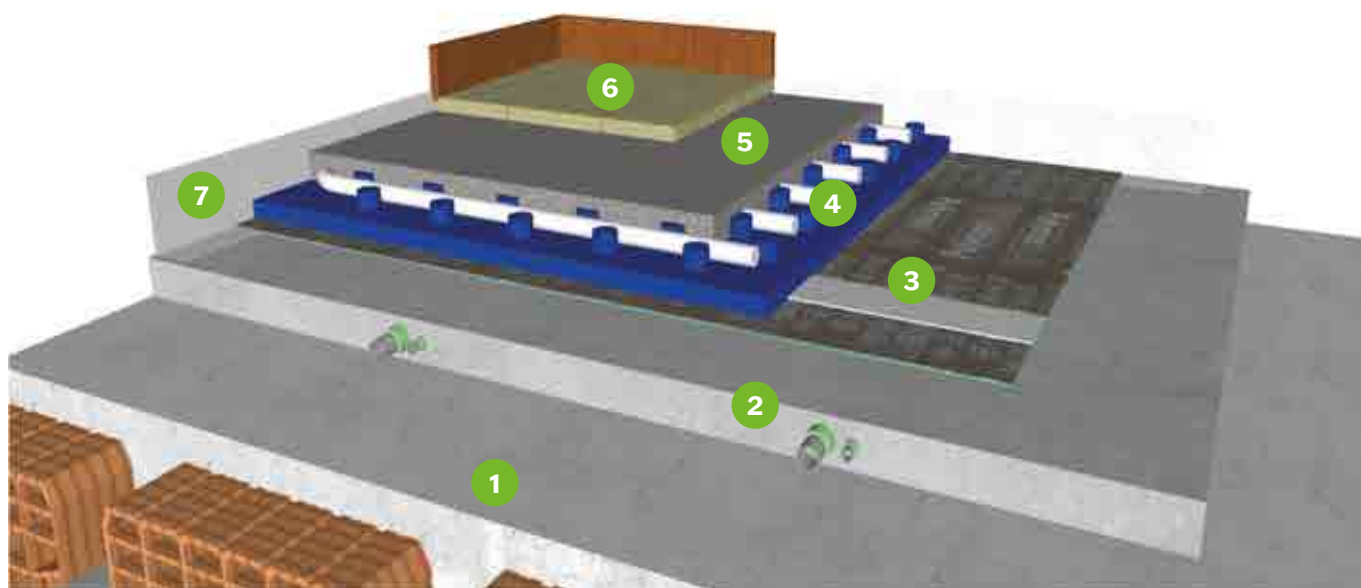
## Soluzione per solaio latero-cemento 20+4 e MICROBIT 4+2 sp. 6 mm

Indice del livello del rumore da calpestio

$L'_{n,w}$

**50 dB**

<b>1</b>	Solaio latero-cemento	<b>24,0 cm</b>
<b>2</b>	Sottofondo di livellamento e riempimento in cls alleggerito	<b>10,0 cm</b>
<b>3</b>	Manto antivibrante <b>MICROBIT 4+2</b>	<b>0,6 cm</b>
<b>4</b>	Pannello termoisolante con sistema radiante integrato	<b>3,0 cm</b>
<b>5</b>	Massetto di allettamento in sabbia-cemento	<b>6,0 cm</b>
<b>6</b>	Pavimento in ceramica	<b>1,5 cm</b>
<b>7</b>	Fascia desolarizzante <b>POLYBAND AD</b>	<b>0,8 cm</b>
<b>TOTALE</b>		<b>45,1 cm</b>



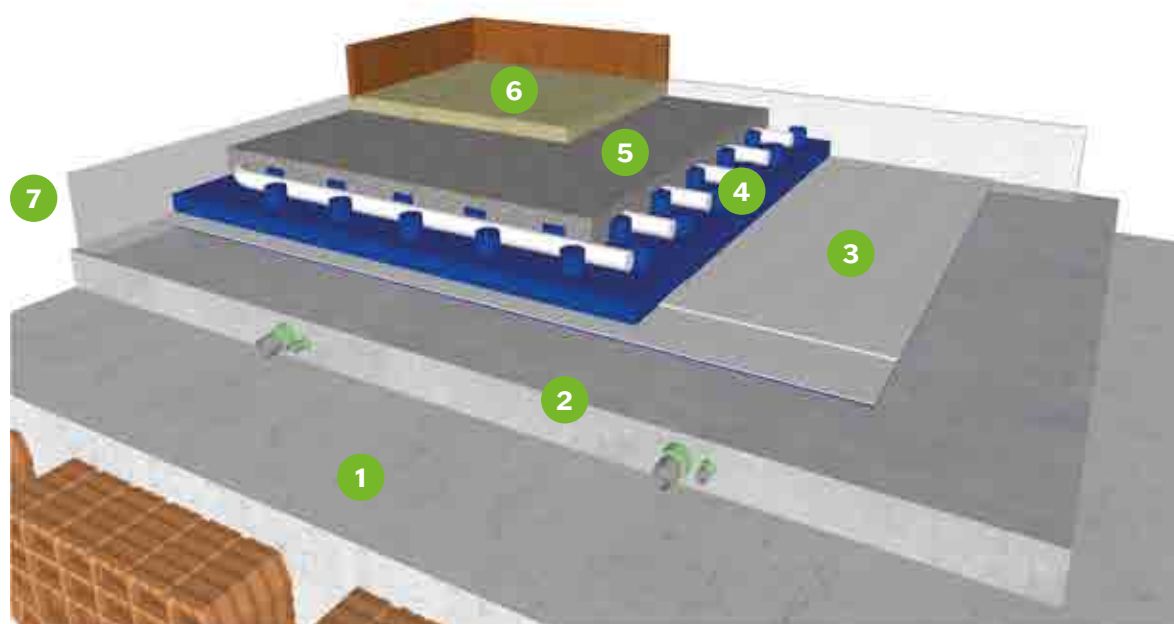
## Soluzione per solaio latero-cemento 20+4 e SUPERCANALEE sp. 8 mm

Indice del livello del rumore da calpestio

$L'_{n,w}$

**53 dB**

<b>1</b>	Solaio latero-cemento	<b>24,0 cm</b>
<b>2</b>	Sottofondo di livellamento e riempimento in cls alleggerito	<b>7,0 cm</b>
<b>3</b>	Manto antivibrante <b>SUPERCANALÉE</b>	<b>0,8 cm</b>
<b>4</b>	Pannello termoisolante con sistema radiante integrato	<b>3,0 cm</b>
<b>5</b>	Massetto di allettamento in sabbia-cemento	<b>6,0 cm</b>
<b>6</b>	Pavimento in ceramica	<b>1,5 cm</b>
<b>7</b>	Fascia desolarizzante <b>POLYBAND AD</b>	<b>0,8 cm</b>
<b>TOTALE</b>		<b>42,3 cm</b>



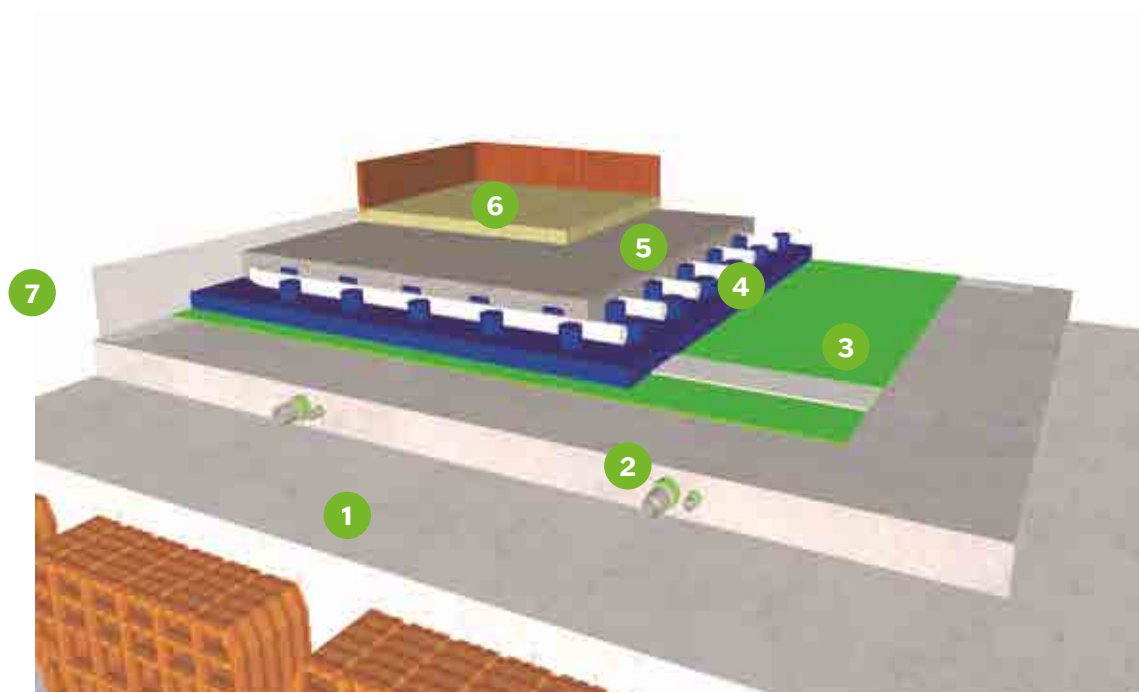
## Soluzione per solaio latero-cemento 20+5 e POLYMANT 35 SPECIAL sp. 5 mm

Indice del livello del  
rumore da calpestio

$L'_{n,w}$

**57 dB**

<b>1</b>	Solaio latero-cemento	<b>25,0 cm</b>
<b>2</b>	Sottofondo di livellamento e riempimento in cls alleggerito	<b>12,0 cm</b>
<b>3</b>	Manto antivibrante <b>POLYMANT 35 SPECIAL</b>	<b>0,5 cm</b>
<b>4</b>	Pannello termoisolante con sistema radiante integrato	<b>3,0 cm</b>
<b>5</b>	Massetto di allettamento in sabbia-cemento	<b>5,0 cm</b>
<b>6</b>	Pavimento in ceramica	<b>1,5 cm</b>
<b>7</b>	Fascia desolarizzante <b>POLYBAND AD</b>	<b>0,8 cm</b>
<b>TOTALE</b>		<b>47,0 cm</b>



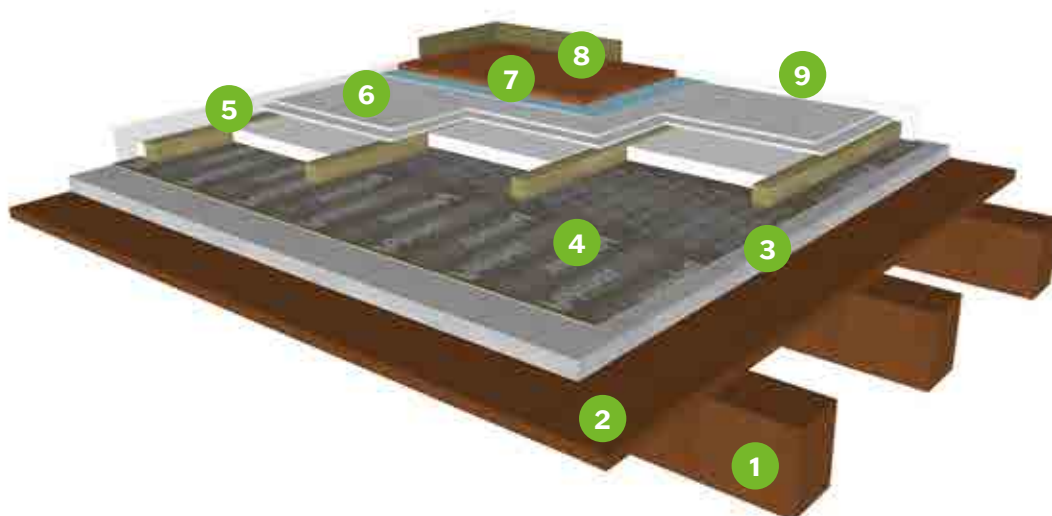
## Soluzione a secco per solaio in legno

Indice del livello del rumore da calpestio

$L'_{n,w}$

**59 dB**

<b>1</b>	Travi in legno	<b>20,0 cm</b>
<b>2</b>	Tavolato in legno	<b>2,0 cm</b>
<b>3</b>	Cappa collaborante	<b>5,0 cm</b>
<b>4</b>	Manto anticalpestio <b>MICROBIT 4+2</b>	<b>0,6 cm</b>
<b>5</b>	Listellatura in magatelli di legno dim. 40x50 mm ed intercapedine isolata con pannello fonoassorbente <b>POLYWALL</b>	<b>5,0 cm</b>
<b>6</b>	Lastra masssiva battentata <b>TECNO-CORE</b>	<b>2,5 cm</b>
<b>7</b>	Materassino sottoparquet <b>POLYWOOD</b>	<b>0,2 cm</b>
<b>8</b>	Pavimento laminato	<b>0,9 cm</b>
<b>9</b>	Fascia desolarizzante <b>SUPERFASCIA AD</b>	<b>0,5 cm</b>
<b>TOTALE</b>		<b>36,2 cm</b>



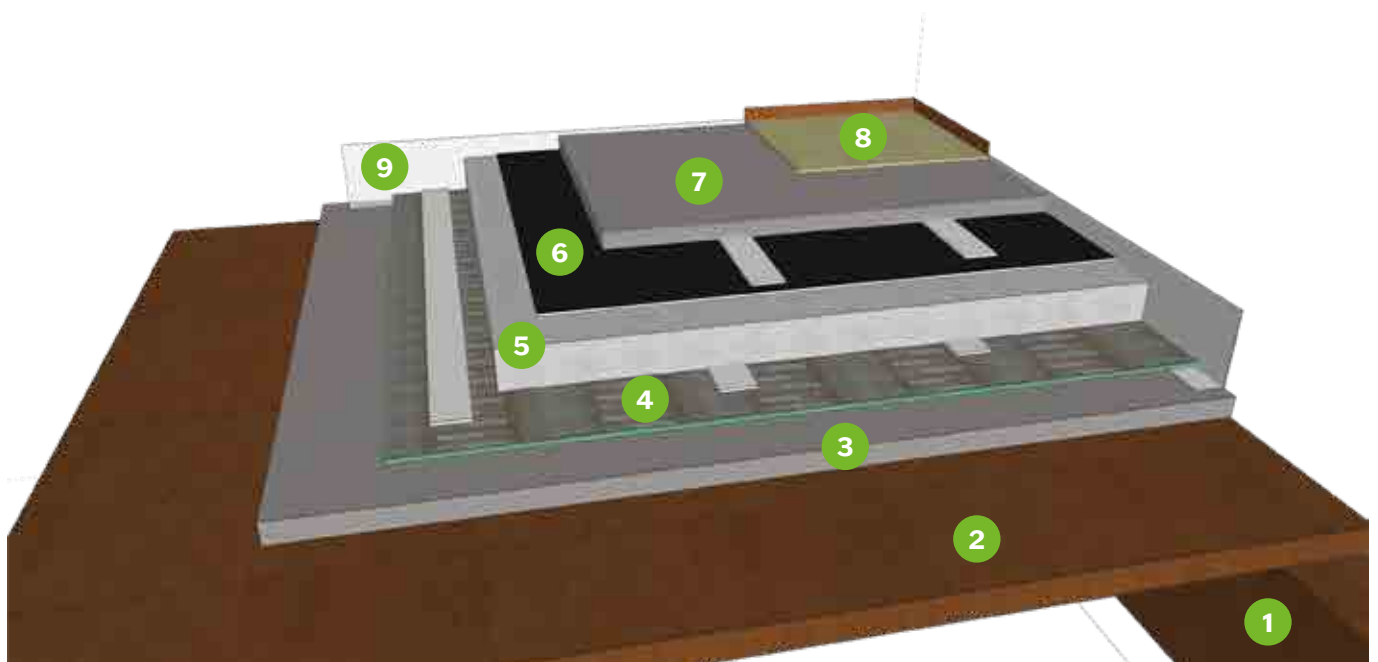
## Soluzione per solaio in legno

Indice del livello del rumore da calpestio

$L'_{n,w}$

**56 dB**

<b>1</b>	Travi in legno	<b>20,0 cm</b>
<b>2</b>	Tavolato in legno	<b>2,0 cm</b>
<b>3</b>	Cappa collaborante	<b>5,0 cm</b>
<b>4</b>	Manto anticalpestio <b>MICROBIT 4+2</b>	<b>0,6 cm</b>
<b>5</b>	Sottofondo di livellamento e riempimento in cls alleggerito	<b>7,0 cm</b>
<b>6</b>	Manto anticalpestio <b>GREENSOUND</b>	<b>0,7 cm</b>
<b>7</b>	Massetto di allettamento in sabbia-cemento	<b>5,0 cm</b>
<b>8</b>	Pavimento in legno incollato	<b>1,5 cm</b>
<b>9</b>	Fascia desolarizzante <b>SUPERFASCIA AD</b>	<b>0,5 cm</b>
<b>TOTALE</b>		<b>41,8 cm</b>



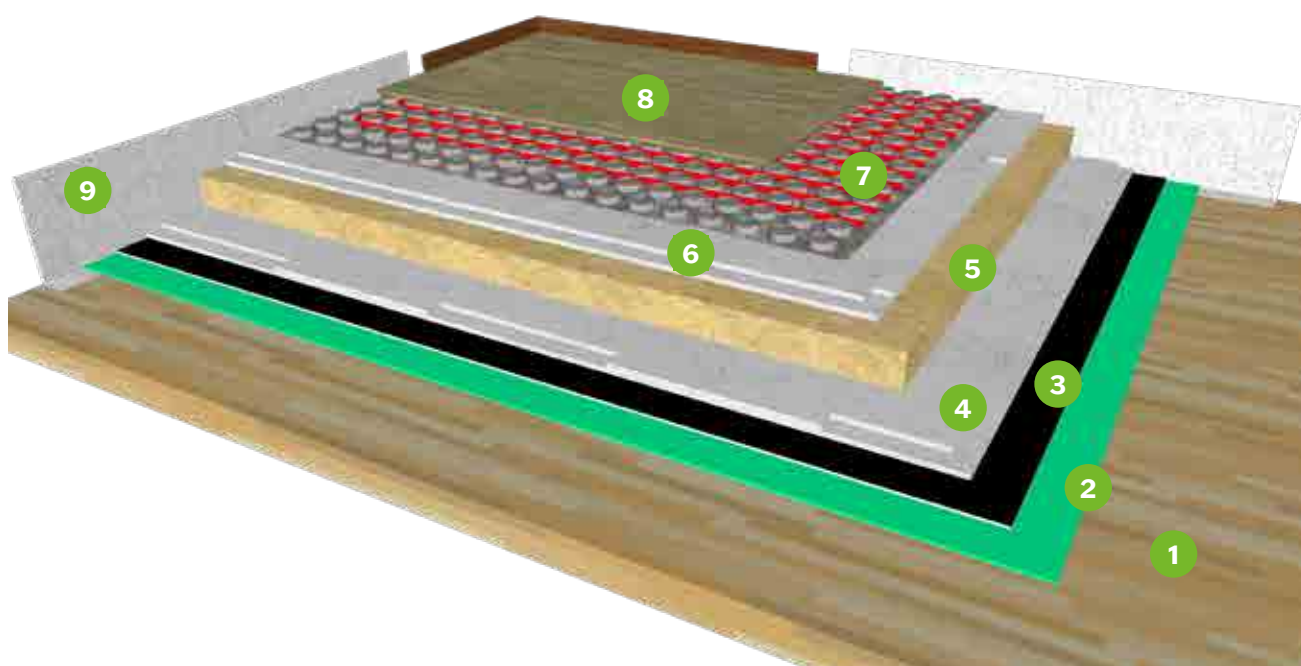
## Soluzione a secco per solaio leggero CLT (tipo X-LAM)

Indice del livello del rumore da calpestio

$L'_{n,w}$

**49 dB**

<b>1</b>	Soletta in legno tipo X-LAM	<b>8,5 cm</b>
<b>2</b>	Manto antivibrante POLYMANT 35 SPECIAL	<b>0,5 cm</b>
<b>3</b>	Manto antivibrante GREENSOUND	<b>0,7 cm</b>
<b>4</b>	Lastra massiva battentata TECNO-CORE	<b>2,5 cm</b>
<b>5</b>	Granulare minerale ecologico	<b>9,0 cm</b>
<b>6</b>	Lastra massiva battentata TECNO-CORE	<b>2,5 cm</b>
<b>7</b>	Pannello radiante a secco	<b>1,8 cm</b>
<b>8</b>	Pavimento in legno o ceramica	<b>1,5 cm</b>
<b>9</b>	Fascia desolarizzante SUPERFASCIA AD	<b>0,5 cm</b>
<b>TOTALE</b>		<b>27,0 cm</b>



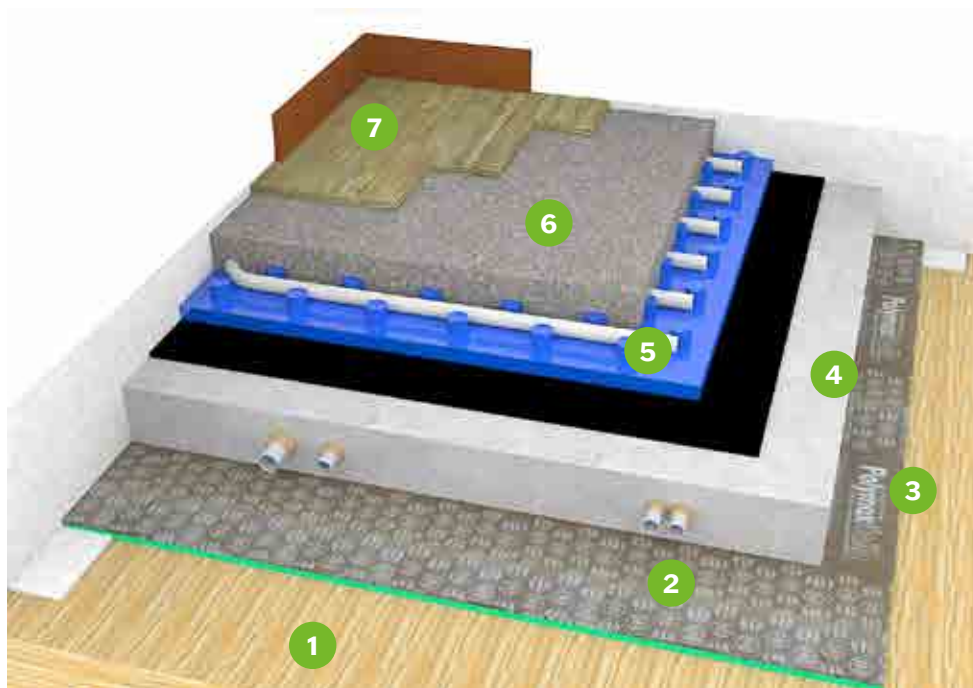
## Soluzione per solaio leggero CLT (tipo X-LAM) con riscaldamento a pavimento

Indice del livello del rumore da calpestio

$L'_{n,w}$

**55 dB**

<b>1</b>	Soletta in legno tipo X-LAM	<b>16,0 cm</b>
<b>2</b>	Manto antivibrante <b>MICROBIT 4+2</b>	<b>0,6 cm</b>
<b>3</b>	Sottofondo di livellamento e riempimento in cls alleggerito	<b>10,0 cm</b>
<b>4</b>	Manto antivibrante <b>GREENSOUND</b>	<b>0,7 cm</b>
<b>5</b>	Pannello termoisolante con sistema radiante integrato	<b>3,5 cm</b>
<b>6</b>	Massetto di allettamento in sabbia-cemento	<b>6,0 cm</b>
<b>7</b>	Pavimento in legno o ceramica	<b>1,5 cm</b>
<b>8</b>	Fascia desolarizzante <b>SUPERFASCIA AD</b> e <b>POLYBAND AD</b>	<b>0,8 cm</b>
<b>TOTALE</b>		<b>38,3 cm</b>



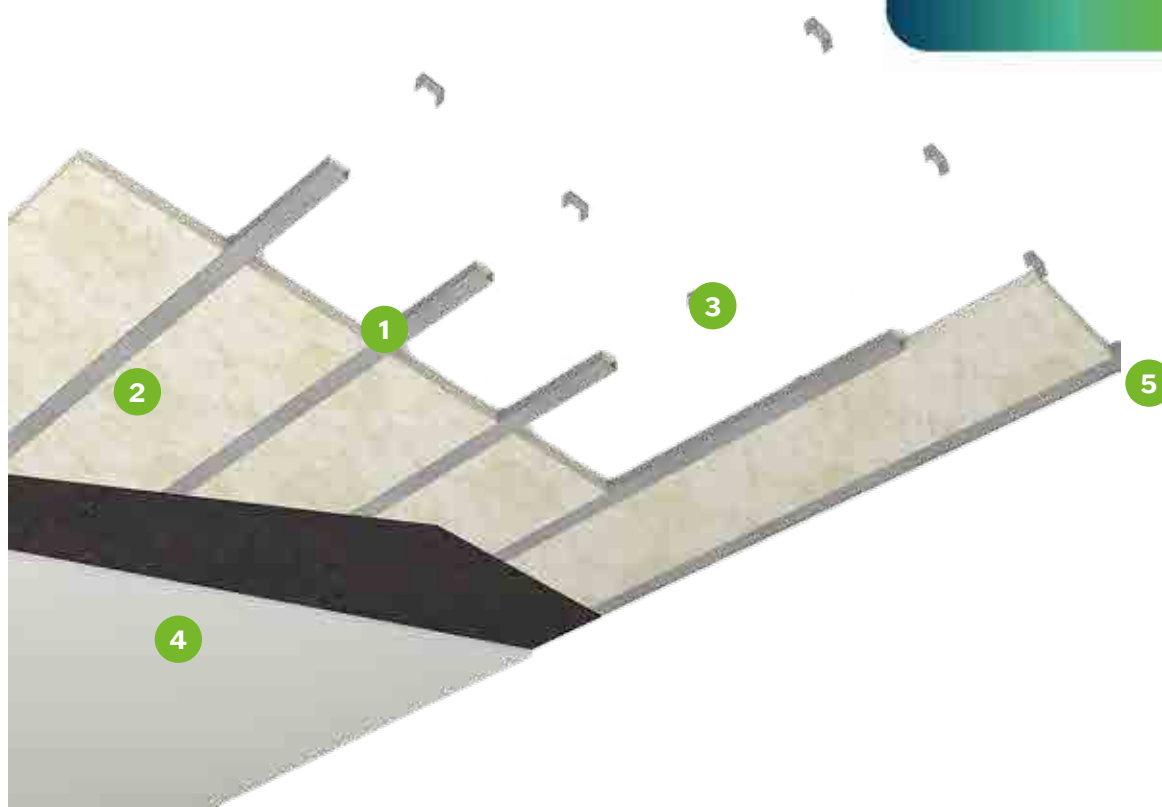
## Controsoffitto acustico a basso spessore

Miglioramento  
dell'indice del livello  
del rumore da  
calpestio

$$\Delta L_w$$

**19 dB**

<b>1</b>	Struttura metallica con orditura singola con profili dim. 50x27 mm ad interasse 400 mm	<b>3,0 cm</b>
<b>2</b>	Pannello fonoassorbente <b>POLYWALL</b>	<b>3,0 cm</b>
<b>3</b>	Staffa antivibrante <b>ELASTIC ORI</b> (con incidenza 3-4 pz al mq)	<b>1,2 cm</b>
<b>4</b>	Lastra acustica <b>PHONOPRILL</b>	<b>1,75 cm</b>
<b>5</b>	Fascia desolarizzante <b>ROTOCELL AD</b>	<b>0,3 cm</b>
<b>TOTALE</b>		<b>6,0 cm</b>



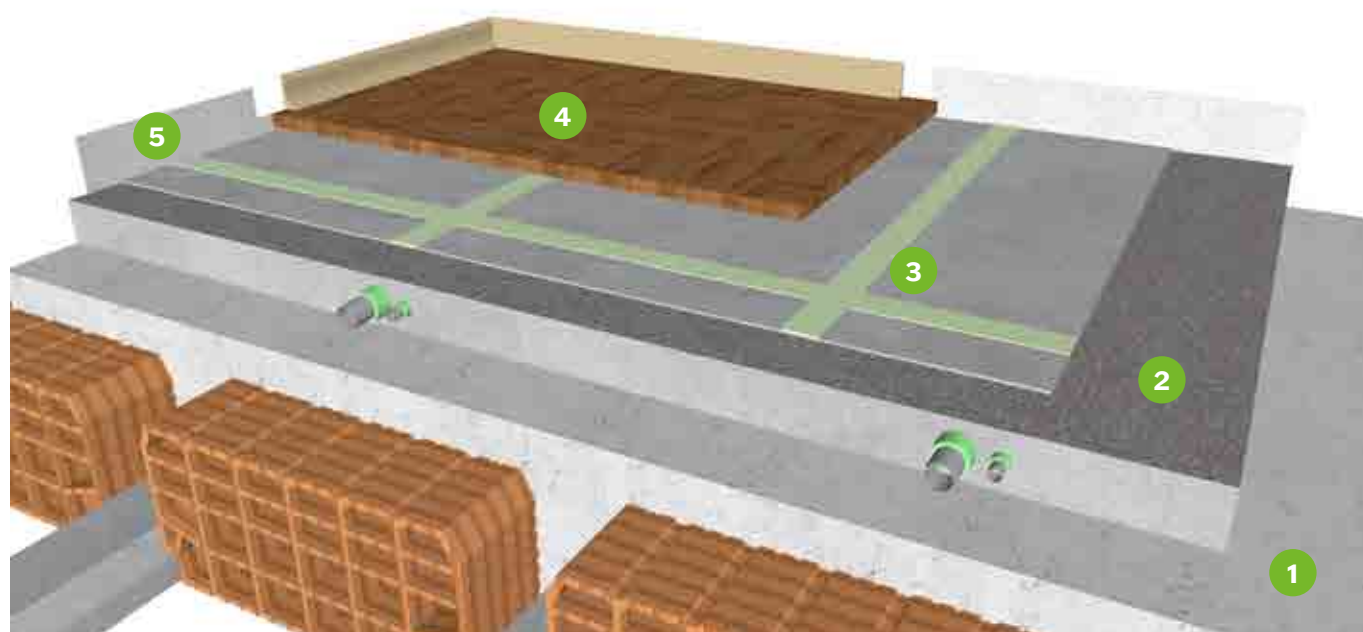
## Soluzione per solaio latero-cemento 20+4 e pavimento flottante

Miglioramento dell'indice del livello del rumore da calpestio

$$\Delta L_w$$

**30 dB**

<b>1</b>	Soletta latero-cemento	<b>24,0 cm</b>
<b>2</b>	Sottofondo di livellamento e riempimento in cls alleggerito	<b>7,0 cm</b>
<b>3</b>	Manto antivibrante <b>GREENPLATT + ACOUSTAPE</b>	<b>0,4 cm</b>
<b>4</b>	Pavimento di tipo flottante	<b>1,5 cm</b>
<b>5</b>	Fascia desolarizzante <b>ROTOCELLAD</b>	<b>0,3 cm</b>
<b>TOTALE</b>		<b>32,9 cm</b>



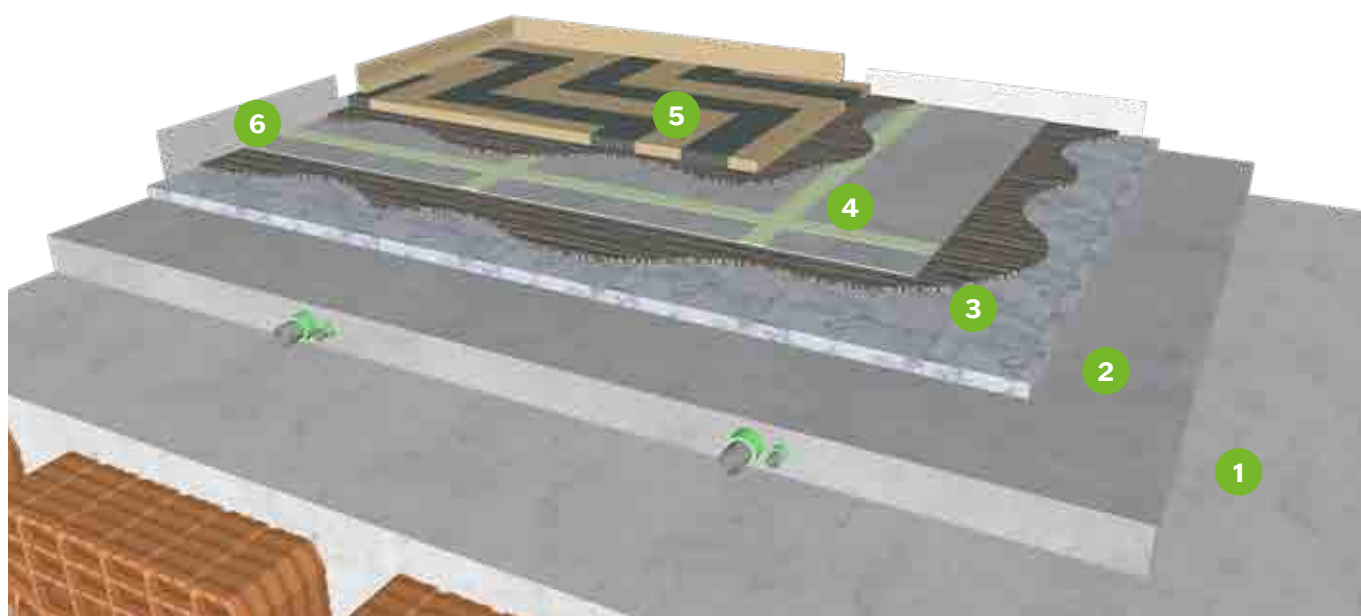
## Soluzione per solaio latero-cemento 20+4 e nuovo pavimento incollato

Miglioramento dell'indice del livello del rumore da calpestio

$$\Delta L_w$$

**29 dB**

<b>1</b>	Soletta latero-cemento	<b>24,0 cm</b>
<b>2</b>	Sottofondo di livellamento e riempimento in cls alleggerito	<b>7,0 cm</b>
<b>3</b>	Pavimento esistente	<b>1,5 cm</b>
<b>4</b>	Manto antivibrante <b>GREENPLATT</b> incollato + <b>ACOUSTAPE</b>	<b>0,4 cm</b>
<b>5</b>	Pavimento in ceramica	<b>1,5 cm</b>
<b>6</b>	Fascia desolarizzante <b>ROTOCELL AD</b>	<b>0,3 cm</b>
<b>TOTALE</b>		<b>34,4 cm</b>



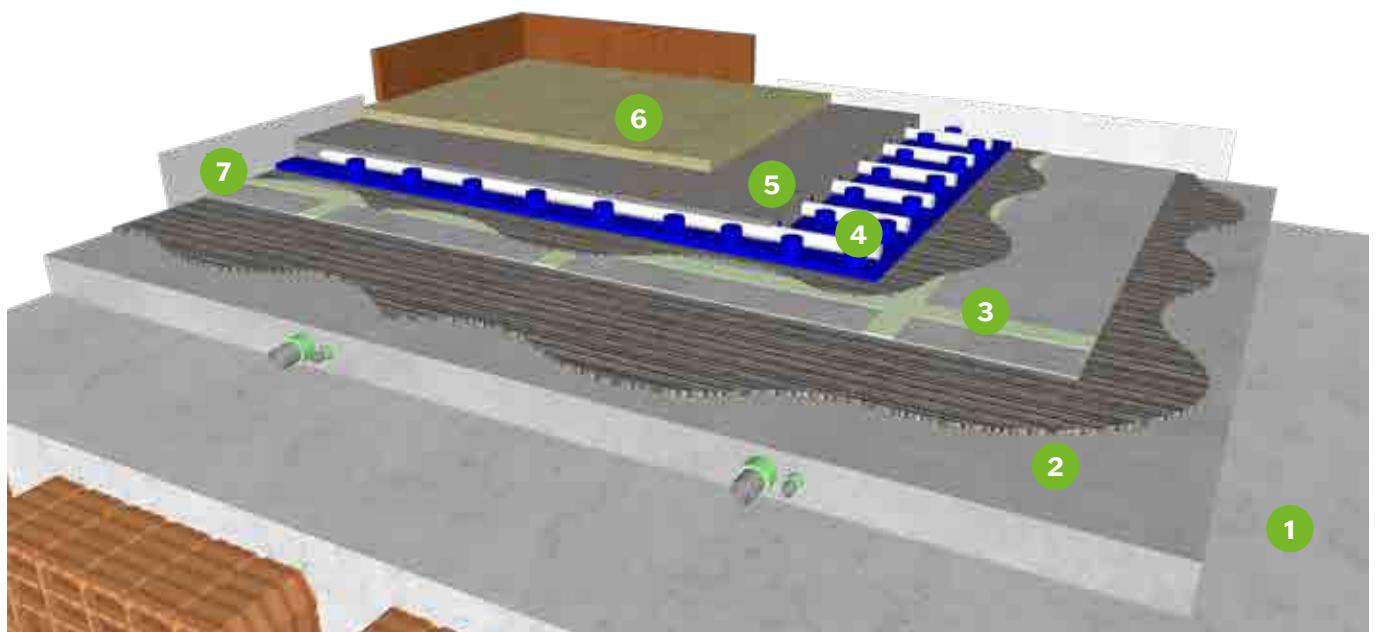
## Soluzione per solaio latero-cemento 20+4 e radiante a basso spessore con livellina

Miglioramento dell'indice del livello del rumore da calpestio

$$\Delta L_w$$

**29 dB**

<b>1</b>	Soletta latero-cemento	<b>24,0 cm</b>
<b>2</b>	Sottofondo di livellamento e riempimento in cls alleggerito	<b>7,0 cm</b>
<b>3</b>	Manto antivibrante <b>GREENPLATT</b> incollato + <b>ACOUSTAPE</b>	<b>0,4 cm</b>
<b>4</b>	Pannello radiante Rdz Super D incollato	<b>2,6 cm</b>
<b>5</b>	Livellina sopra bugna	<b>1,0 cm</b>
<b>6</b>	Pavimento in ceramica	<b>1,5 cm</b>
<b>7</b>	Fascia desolarizzante <b>POLYBAND AD</b>	<b>0,8 cm</b>
<b>TOTALE</b>		<b>36,5 cm</b>

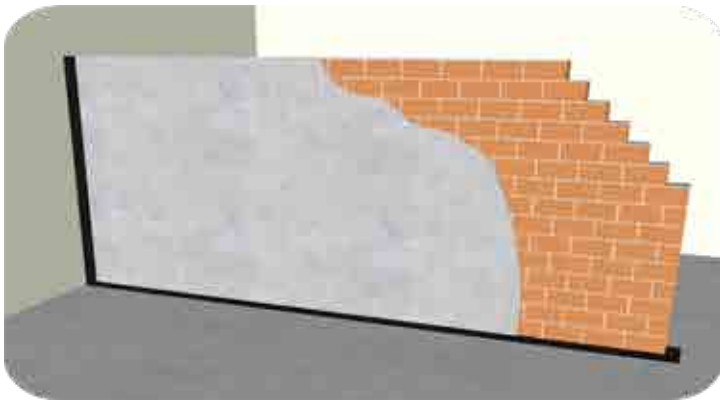




# Linea Parete: Schema di posa



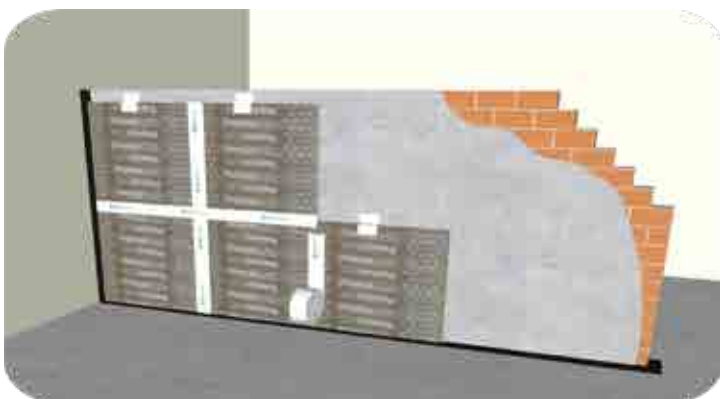
## Fase 1: Posa della STRISCIA POLYPRILL



Pulire accuratamente la superficie di posa e stendere la striscia desolarizzante sottomuro STRISCIA POLYPRILL. Questa striscia agisce come desolidarizzante alla base delle partizioni verticali, impedendo quindi al rumore di passare attraverso la struttura delle murature. Posare successivamente la prima parete in laterizio curando i corsi di malta orizzontali e verticali. Per un valore aggiunto, soprattutto in presenza di elementi leggeri, di si consiglia di realizzare un rinzaffo interno di almeno 1 cm. Grazie a questo particolare, abbiamo accertato miglioramenti del potere fonoisolante nell'ordine dei 2-3 dB rispetto ad una analoga stratigrafia senza rinzaffo.

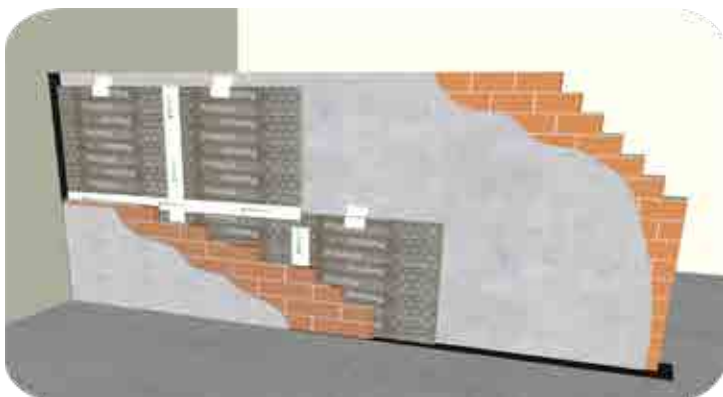
## Fase 2: Posa del pannello acustico e sigillatura

Posare in aderenza alla prima parete i pannelli acustici ponendo attenzione ad accostare perfettamente i lembi. È assolutamente sconsigliato l'uso di fissaggi meccanici per tenere bloccato il pannello. Si può eventualmente operare con la striscia adesiva ROTOCELL AD per un'ulteriore stabilità del pannello durante la posa. Se i pannelli non arrivano a coprire in modo perfetto tutta l'altezza della parete, per ovviare al problema, si consiglia di tagliare dell'altezza occorrente una striscia dello stesso materiale e di apporla alla base della parete.



Così facendo si recuperano quei centimetri necessari per arrivare perfettamente contro l'intradosso del solaio. Procedere poi con la sigillatura di tutte le giunzioni, sia interne sia perimetrali, mediante la striscia adesiva ROTOCELL AD. Il pannello dovrà essere posato in modo che sia perfettamente accostato alla partizione laterale e all'intradosso del solaio in modo da non lasciare pericolosi ponti acustici.

## Fase 3: Costruzione della seconda parete in laterizio



Costruire successivamente la seconda parete in laterizio curando sempre i corsi verticali e orizzontali. Alla fine installare l'intonaco come nelle partizioni in laterizio tradizionale.

### CONSIGLI UTILI

#### Isolamento acustico dei punti critici di una parete

Per ottimizzare l'isolamento acustico di una partizione verticale è necessario rivestire i punti luce e tutti i punti deboli di una parete con un foglio di MANTOPHON PBX.

#### Trattamento delle colonne di scarico

I tubi di scarico idraulici che attraversano il solaio e le partizioni verticali devono essere trattati acusticamente e per questo si consiglia l'impiego del COVERSOUND BIT oppure del classico MANTOPHON PBX.

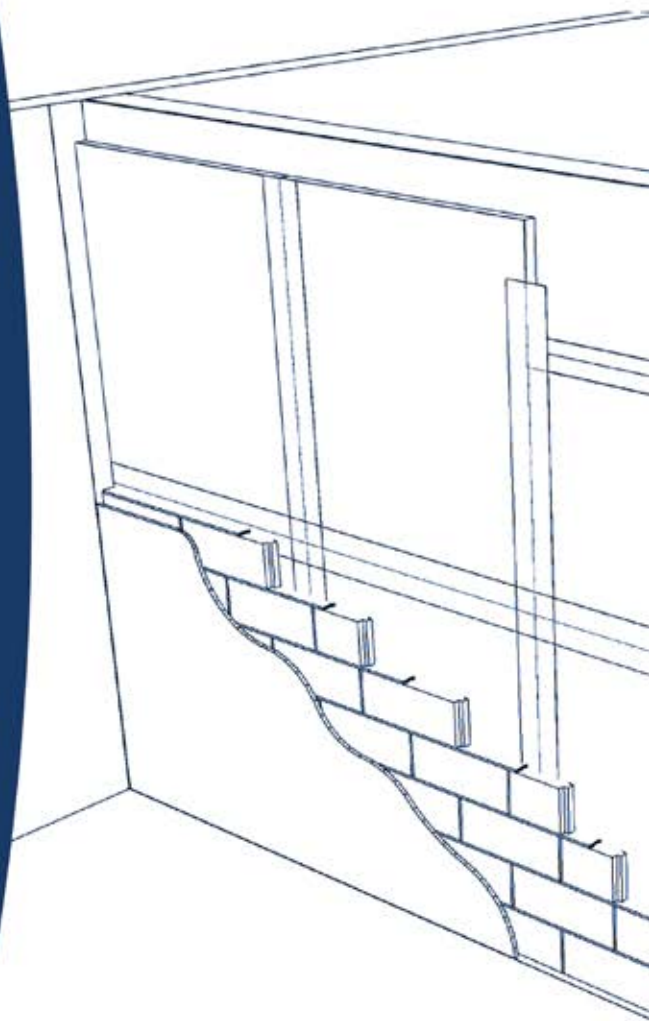
#### In presenza di contropareti con sistema a secco

Al primo paramento in laterizio, consigliando un rinzaffo di almeno 1 cm, si può applicare una controparete con sistema a secco che deve seguire la normativa UNI 11424:2015.





**Soluzioni acustiche  
certificate**



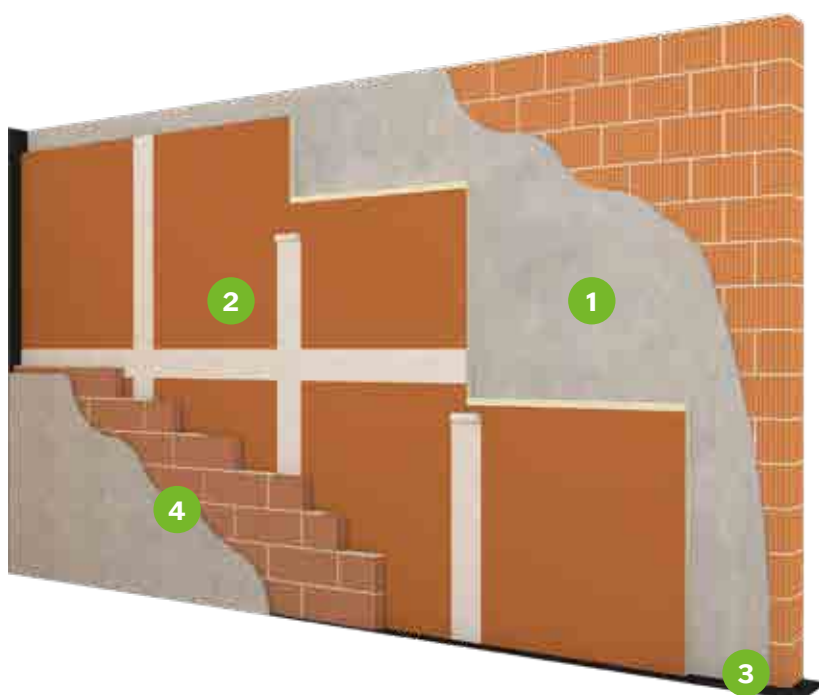
## Soluzione per pareti in laterizio con SUPERWOOD sp. 12+20+12 mm

Indice del potere  
fonoisolante

$R_w$

**59 dB**

<b>1</b>	Parete in laterizio intonacata da ambi i lati	<b>15,0 cm</b>
<b>2</b>	Pannello autoportante <b>SUPERWOOD</b> sigillato con <b>ROTOCELL AD</b>	<b>4,4 cm</b>
<b>3</b>	Fascia desolarizzante <b>POLYPRILL</b>	<b>0,4 cm</b>
<b>4</b>	Parete in laterizio intonacata da un lato	<b>9,5 cm</b>
<b>TOTALE</b>		<b>29,3 cm</b>



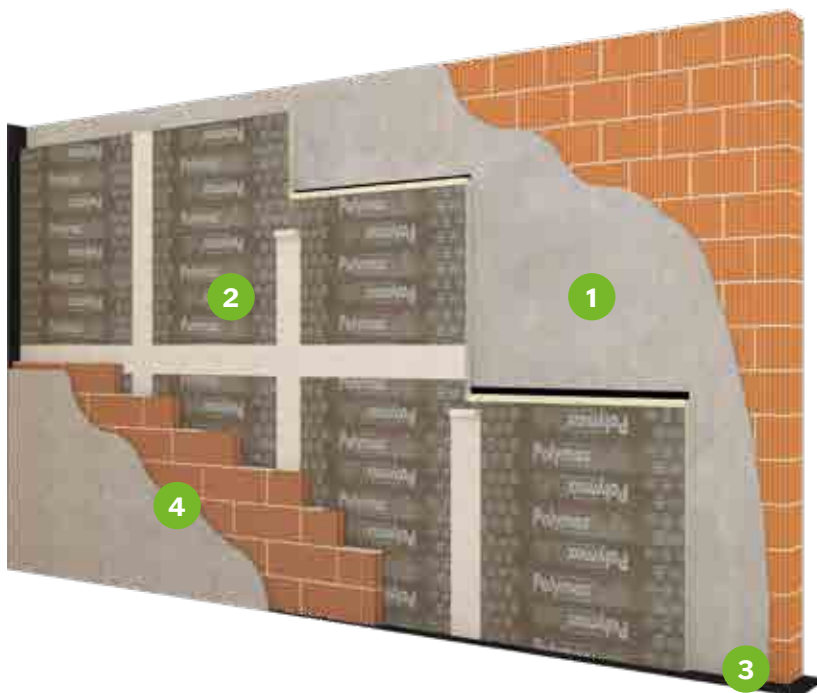
## Soluzione per pareti in laterizio con SUPERWALL 10 sp. 4+40+4 mm

Indice del potere  
fonoisolante

$R_w$

**59 dB**

<b>1</b>	Parete in laterizio intonacata da ambi i lati	<b>15,0 cm</b>
<b>2</b>	Pannello autoportante <b>SUPERWALL 10</b> sigillato con <b>ROTOCELL AD</b>	<b>4,8 cm</b>
<b>3</b>	Fascia desolarizzante <b>POLYPRILL</b>	<b>0,4 cm</b>
<b>4</b>	Parete in laterizio intonacata da un lato	<b>9,5 cm</b>
<b>TOTALE</b>		<b>29,7 cm</b>



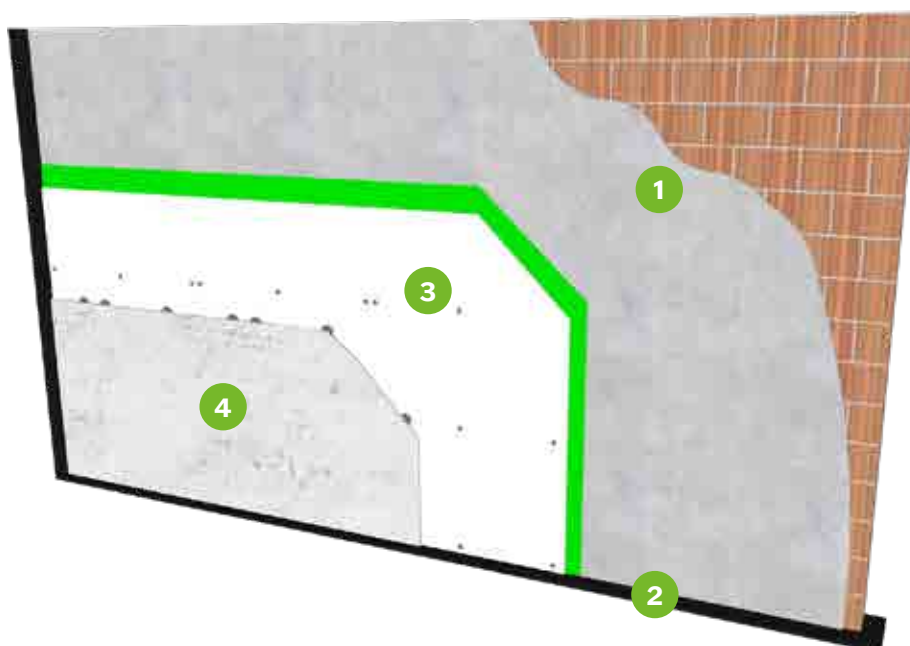
## Soluzione per pareti in laterizio con controplaccaggio in 3,5 cm

Indice del potere  
fonoisolante

$R_w$

**50 dB**

<b>1</b>	Parete in laterizio intonacata da ambi i lati	<b>15,0 cm</b>
<b>2</b>	Fascia desolarizzante <b>ROTOCELLAD</b> posata su tutti i lati della parete	<b>0,3 cm</b>
<b>3</b>	Lastra acustica <b>MICROGIPS PLUS</b>	<b>1,75 cm</b>
<b>4</b>	Lastra in gessofibra	<b>1,25 cm</b>
<b>TOTALE</b>		<b>3,5 cm</b>



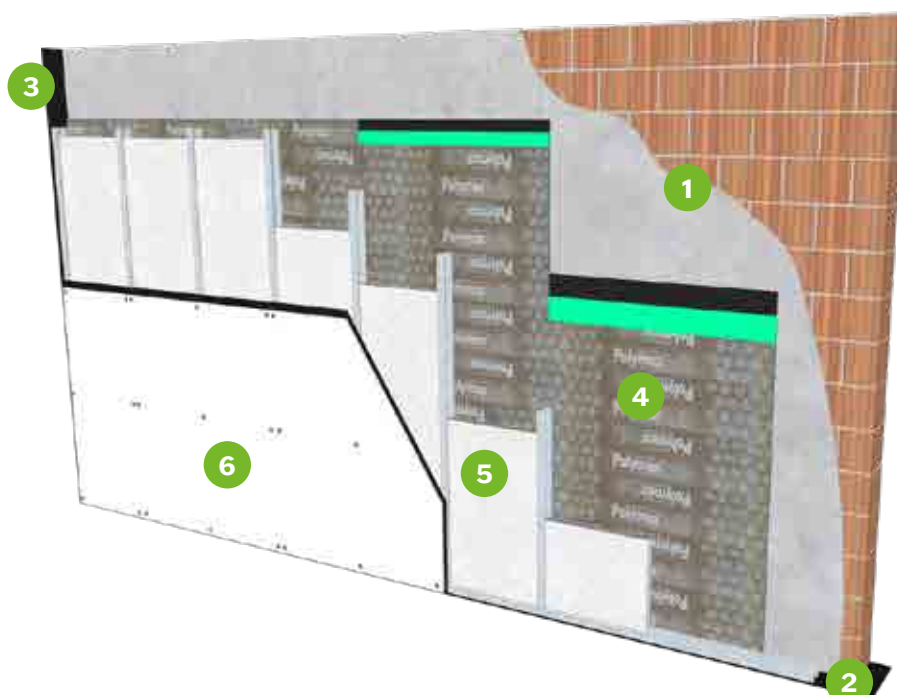
## Soluzione per pareti in laterizio con controparete acustica in 6,5 cm

Indice del potere fonoisolante

$R_w$

**60 dB**

<b>1</b>	Parete in laterizio intonacata da ambi i lati	<b>15,0 cm</b>
<b>2</b>	Fascia desolarizzante <b>POLYPRILL</b> sul lato inferiore della controparete	<b>0,4 cm</b>
<b>3</b>	Fascia desolarizzante <b>ROTOCELL AD</b> sul resto del perimetro	<b>0,3 cm</b>
<b>4</b>	Pannello fonoimpedente <b>MANTOBIT</b>	<b>1,3 cm</b>
<b>5</b>	Struttura metallica H 30 mm con <b>POLYWALL</b>	<b>3,0 cm</b>
<b>6</b>	Lastra acustica <b>PHONOPRILL</b>	<b>2,0 cm</b>
<b>TOTALE</b>		<b>6,5 cm</b>



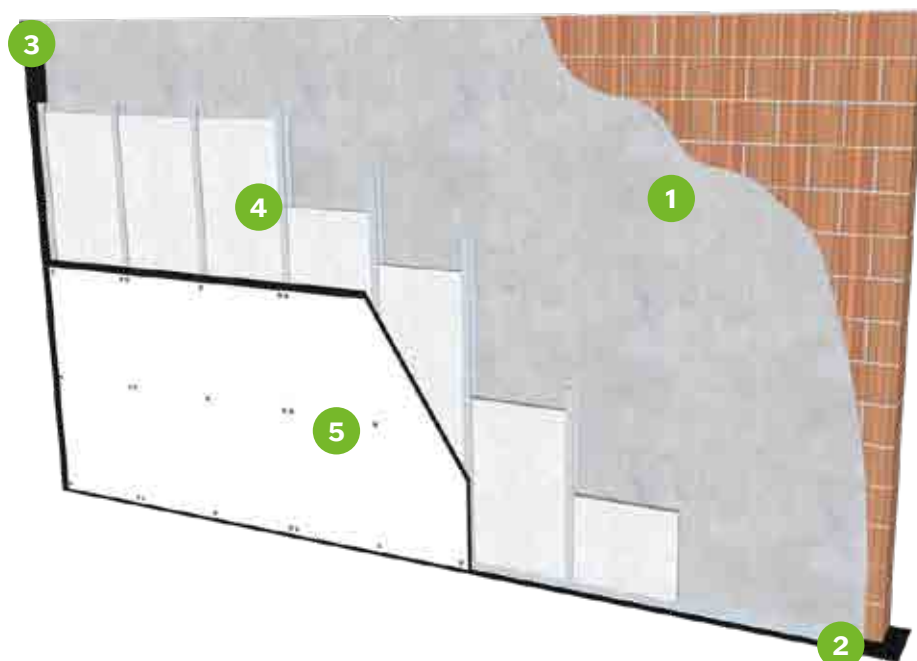
## Soluzione per pareti in laterizio con controparete acustica in 7,5 cm

Indice del potere fonoisolante

$R_w$

**63 dB**

<b>1</b>	Parete in laterizio intonacata da ambi i lati	<b>15,0 cm</b>
<b>2</b>	Fascia desolarizzante <b>POLYPRILL</b> sul lato inferiore della controparete	<b>0,4 cm</b>
<b>3</b>	Fascia desolarizzante <b>ROTOCELL AD</b> sul resto del perimetro	<b>0,3 cm</b>
<b>4</b>	Struttura metallica H 50 mm con <b>POLYWALL</b>	<b>5,0 cm</b>
<b>5</b>	Lastra acustica <b>PHONOPRILL</b>	<b>2,0 cm</b>
<b>TOTALE</b>		<b>7,5 cm</b>



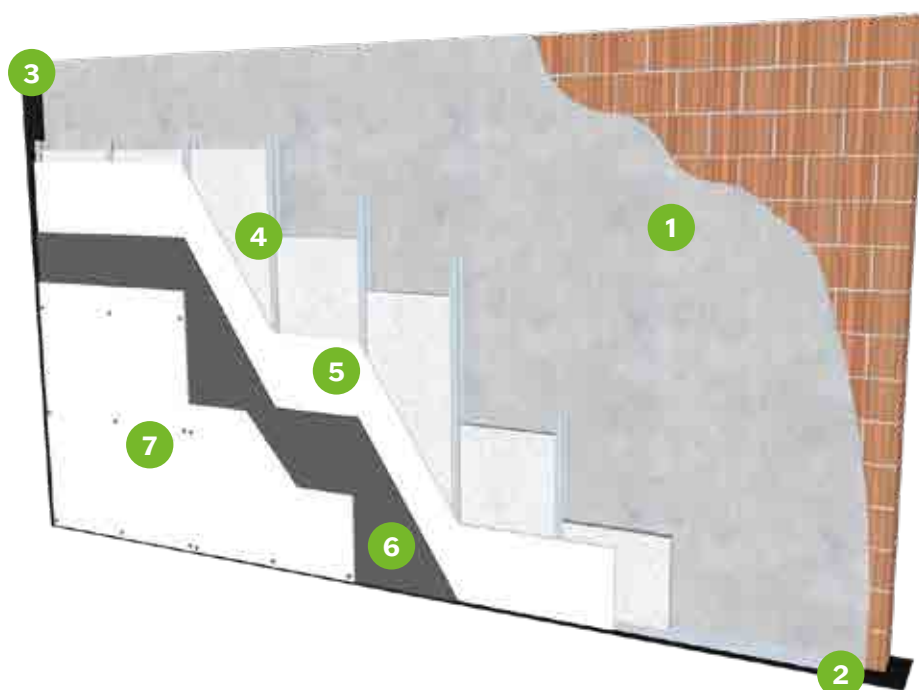
## Soluzione per pareti in laterizio con controparete acustica in 8,0 cm

Indice del potere  
fonoisolante

$R_w$

**65 dB**

<b>1</b>	Parete in laterizio intonacata da ambi i lati	<b>15,0 cm</b>
<b>2</b>	Fascia desolarizzante <b>POLYPRILL</b> sul lato inferiore della controparete	<b>0,4 cm</b>
<b>3</b>	Fascia desolarizzante <b>ROTOCELL AD</b> sul resto del perimetro	<b>0,3 cm</b>
<b>4</b>	Struttura metallica H 50 mm con <b>POLYWALL</b>	<b>5,0 cm</b>
<b>5</b>	Lastra in cartongesso	<b>1,25 cm</b>
<b>6</b>	Manto fonoimpedente <b>SUPREMA 3.5 AD</b>	<b>0,35 cm</b>
<b>7</b>	Lastra in cartongesso	<b>1,25 cm</b>
<b>TOTALE</b>		<b>8,0 cm</b>



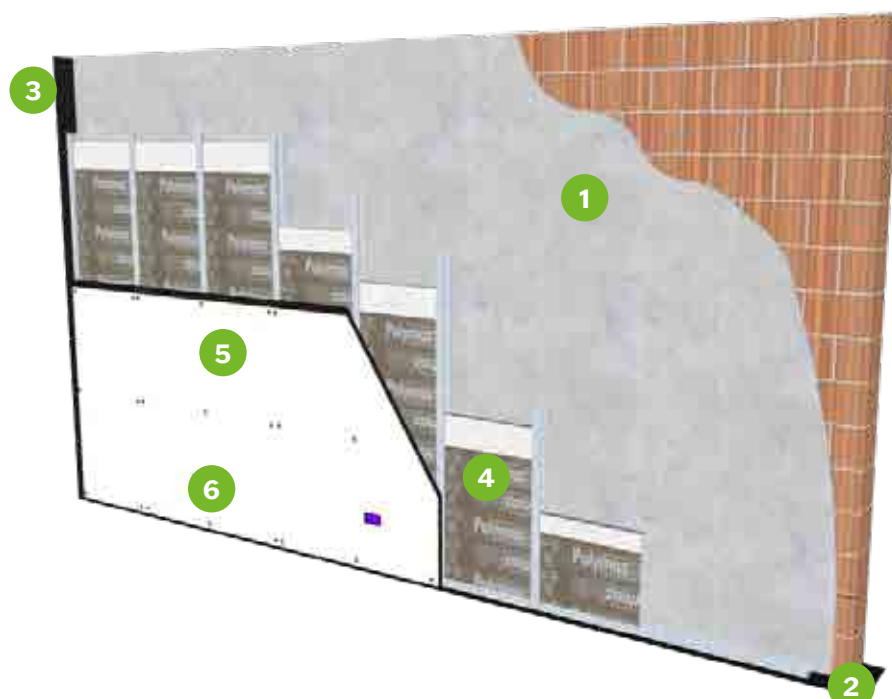
## Soluzione per pareti in laterizio con controparete acustica in 10,0 cm

Indice del potere fonoisolante

$R_w$

**63 dB**

<b>1</b>	Parete in laterizio intonacata da ambi i lati	<b>15,0 cm</b>
<b>2</b>	Fascia desolarizzante <b>POLYPRILL</b> sul lato inferiore della controparete	<b>0,4 cm</b>
<b>3</b>	Fascia desolarizzante <b>ROTOCELL AD</b> sul resto del perimetro	<b>0,3 cm</b>
<b>4</b>	Struttura metallica H 75 mm con <b>THERMOMAX BIT</b>	<b>7,5 cm</b>
<b>5</b>	Lastra acustica <b>PHONOPRILL</b>	<b>2,0 cm</b>
<b>6</b>	Predisposizione scatole elettriche	
<b>TOTALE</b>		<b>10,0 cm</b>



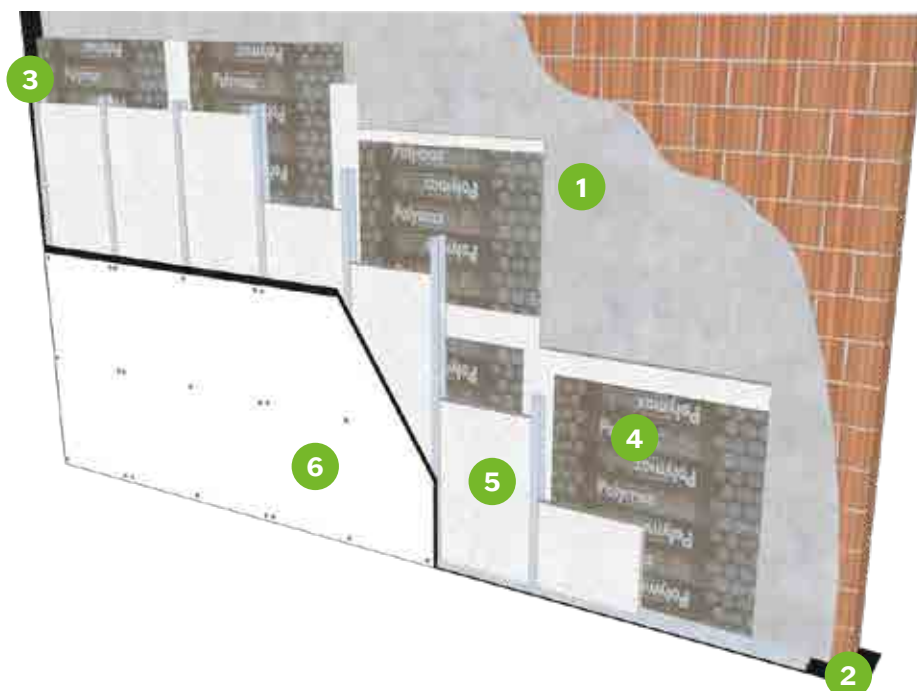
## Soluzione per pareti in laterizio con controparete acustica in 13,0 cm

Indice del potere fonoisolante

$R_w$

**66 dB**

<b>1</b>	Parete in laterizio intonacata da ambi i lati	<b>15,0 cm</b>
<b>2</b>	Fascia desolarizzante <b>POLYPRILL</b> sul lato inferiore della controparete	<b>0,4 cm</b>
<b>3</b>	Fascia desolarizzante <b>ROTOCELL AD</b> sul resto del perimetro	<b>0,3 cm</b>
<b>4</b>	Pannello autoportante <b>THERMOMAX BIT 45+5</b> sigillato con <b>ROTOCELL AD</b>	<b>5,0 cm</b>
<b>5</b>	Struttura metallica H 50 mm con <b>POLYWALL</b>	<b>5,0 cm</b>
<b>6</b>	Lastra acustica <b>PHONOPRILL</b>	<b>2,0 cm</b>
<b>TOTALE</b>		<b>13,0 cm</b>



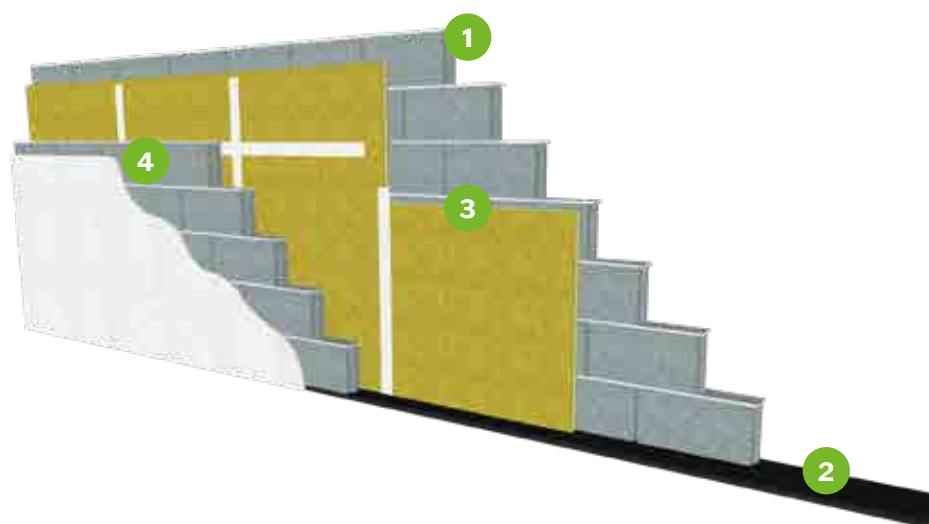
## Soluzione per pareti in calcestruzzo aerato autoclavato con SUPERWOOD sp. 12+20+12 mm

Indice del potere fonoisolante

$R_w$

**59 dB**

<b>1</b>	Parete in calcestruzzo aerato autoclavato intonacato da un lato	<b>13,5 cm</b>
<b>2</b>	Fascia desolarizzante <b>POLYPRILL</b> sul lato inferiore della parete	<b>0,4 cm</b>
<b>3</b>	Pannello autoportante <b>SUPERWOOD</b> sigillato con <b>ROTOCELL AD</b>	<b>4,4 cm</b>
<b>4</b>	Parete in calcestruzzo aerato autoclavato intonacato da un lato	<b>11,5 cm</b>
<b>TOTALE</b>		<b>29,4 cm</b>



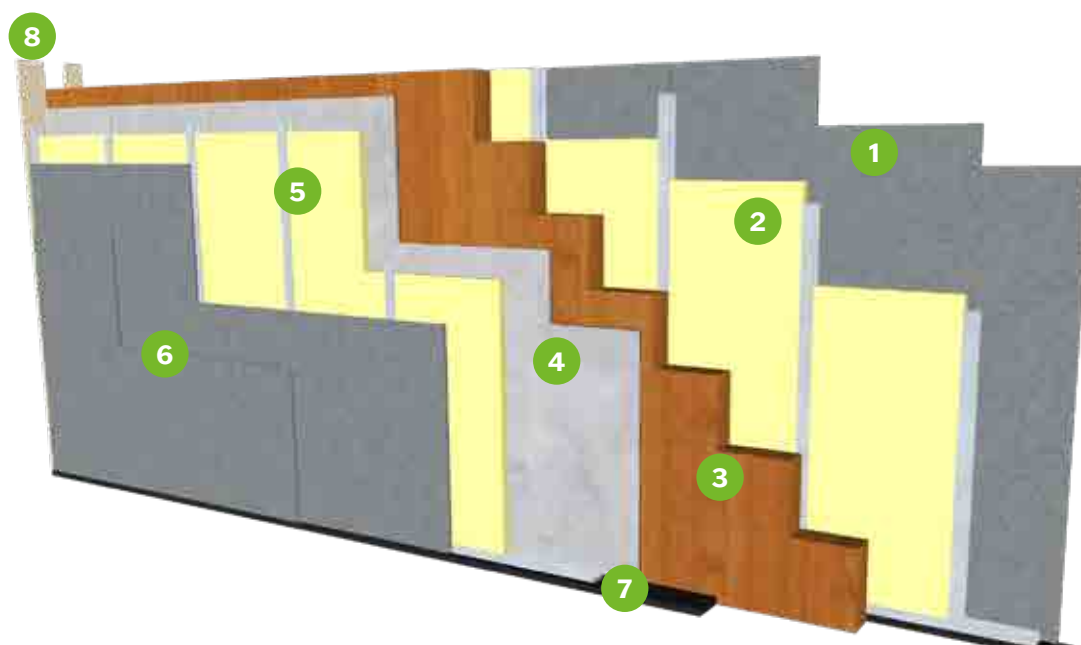
## Soluzione per pareti in CLT con doppia controparete

Indice del potere  
fonoisolante

$R'_w$

**66 dB**

<b>1</b>	Doppia lastra in cartongesso	<b>2,5 cm</b>
<b>2</b>	Struttura metallica H 50 mm con lana di roccia	<b>5,0 cm</b>
<b>3</b>	Paramento in legno tipo X-LAM	<b>12,0 cm</b>
<b>4</b>	Lastra acustica <b>PHONOPRILL</b>	<b>1,75 cm</b>
<b>5</b>	Struttura metallica H 75 mm con lana di roccia	<b>7,5 cm</b>
<b>6</b>	Doppia lastra in cartongesso	<b>2,5 cm</b>
<b>7</b>	Fascia desolarizzante <b>POLYPRILL</b> sul lato inferiore della controparete	<b>0,4 mm</b>
<b>8</b>	Fascia desolarizzante <b>ROTOCELL AD</b> sul resto del perimetro	<b>0,3 mm</b>
<b>TOTALE</b>		<b>31,3 cm</b>



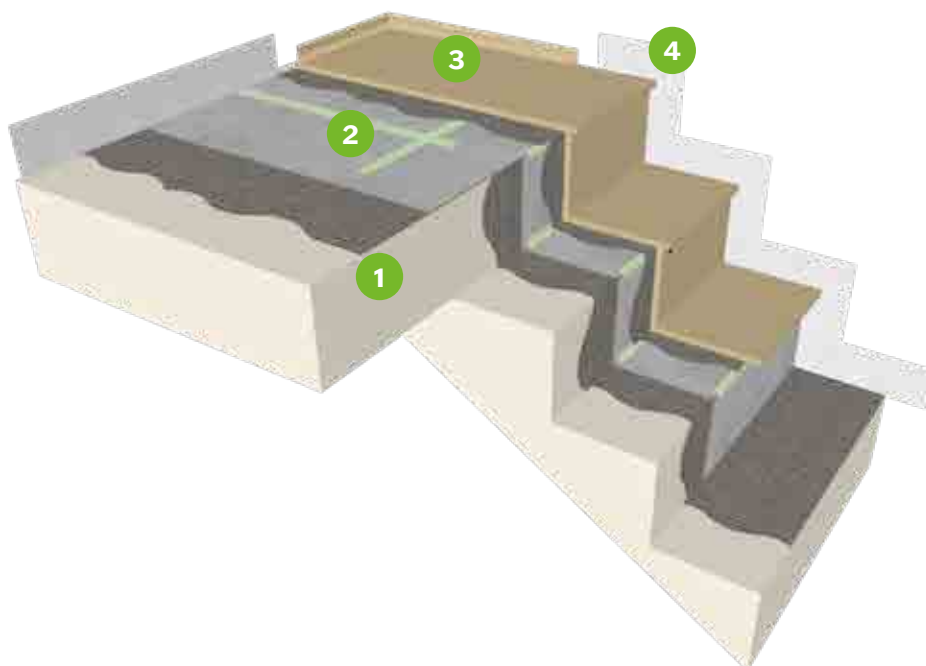
## Soluzione per scala e pavimento incollato

Miglioramento  
dell'indice del livello  
del rumore da  
calpestio

$\Delta L_w$

**29 dB**

<b>1</b>	Struttura della scala	<b>24,0 cm</b>
<b>2</b>	Manto antivibrante <b>GREENPLATT</b> incollato + <b>ACOUSTAPE</b>	<b>0,4 cm</b>
<b>3</b>	Pavimento in ceramica	<b>1,5 cm</b>
<b>4</b>	Fascia desolarizzante <b>ROTOCELL AD</b>	<b>0,3cm</b>
<b>TOTALE</b>		<b>25,9 cm</b>



# Linea Fonoassorbenti

**Polywall BLS - NLS** 79

Posa con Kit Wall 80

Posa con Kit Magnetico 80

Posa con Kit Ceiling 81

Posa con Kit Baffles 81

**Polywall NLS DRAW** 82

Posa con Kit Magnetico 83

**Suitepad** 84

Posa con Kit Wall 85

Posa con Kit Magnetico 85

Posa con Kit Ceiling 86

Posa con Kit Ceiling Magnetico 86

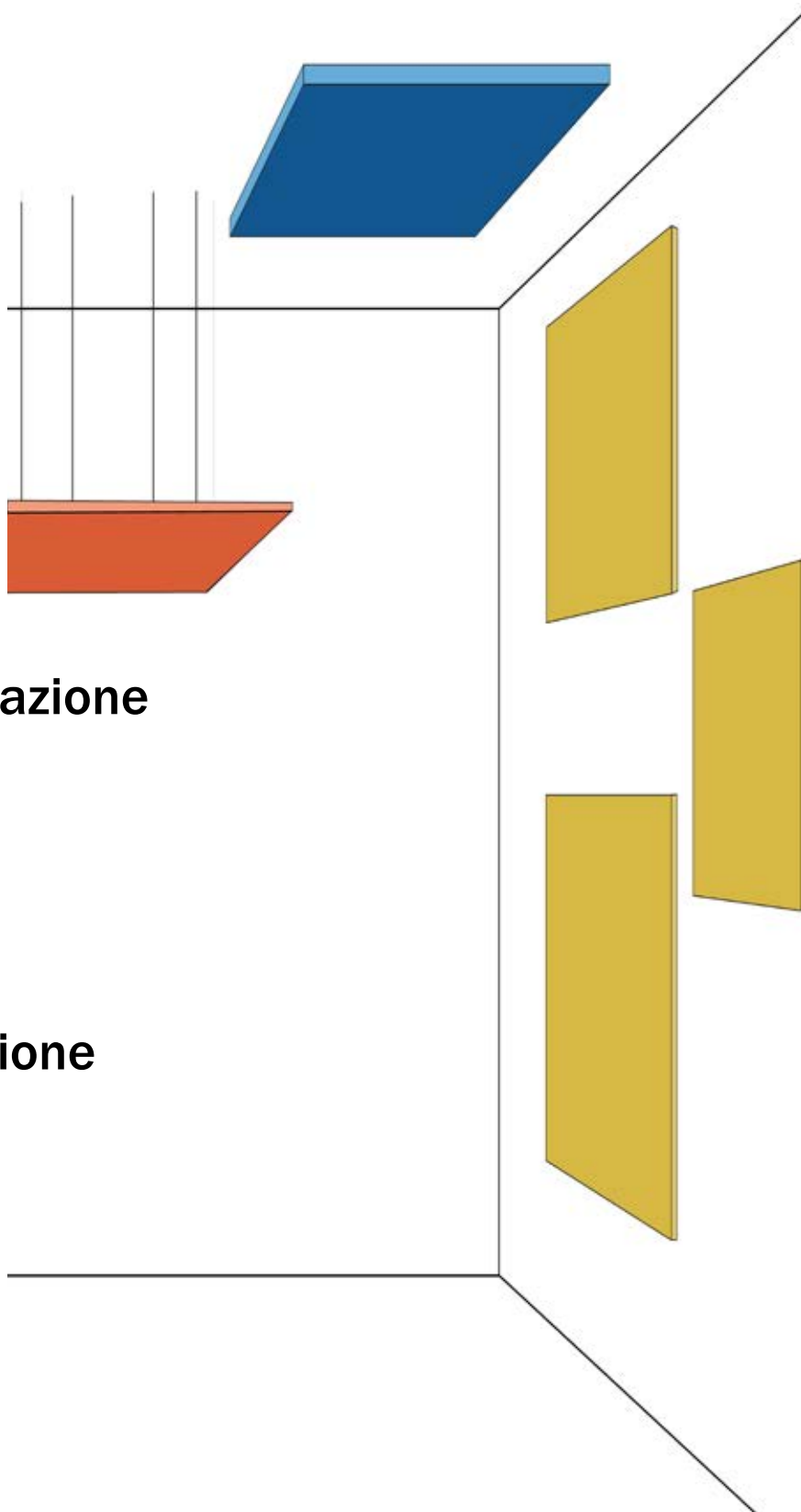


## Cos'è la fonoassorbenza?

Un ambiente si definisce riverberante, o poco fonoassorbente, quando al suo interno si riflettono le onde sonore, provocando un fastidioso disturbo alle persone che vi si ritrovano. Per eliminare questo fenomeno di riflessione, è necessario rivestire parte delle superfici riflettenti con degli appositi materiali fonoassorbenti, prodotti che riescono a dissipare le onde sonore e di conseguenza eliminare l'eco e il riverbero, rendendo l'ambiente confortevole per chi vi soggiorna.



# Campi e modalità di applicazione



## Modalità di applicazione

- A parete in aderenza
- A soffitto in aderenza
- A soffitto in sospensione

## Campi di applicazione

- Scuole
- Palestre
- Piscine
- Mense
- Uffici
- Ristoranti
- Bar
- Sale Riunioni
- Hotel





## Perchè la fibra di poliestere?

Polymaxitalia ha scelto la fibra di poliestere come materiale di punta per tutta la sua gamma di fonoassorbenti per i seguenti motivi:

- È un materiale in Euroclasse B-s2,d0 di reazione al fuoco
- È un prodotto che proviene da un processo di riciclo del PET
- Diversamente dalla lana minerale, la fibra di poliestere non perde le fibre e non è dannosa per la salute degli utenti
- Ha delle ottime prestazioni fonoassorbenti
- Non teme l'acqua e l'umidità
- Può essere facilmente tagliato e personalizzato a seconda delle esigenze del cliente
- Facilità di applicazione grazie ai kit di fissaggio

# POLYWALL BLS - NLS

Alto fonoassorbimento alla portata di tutti



- Alta fonoassorbenza
- Integrabile in qualsiasi ambiente
- Applicabile su qualsiasi superfici

Pannello in fibra di poliestere di colore bianco (BLS) o nero (NLS) in Euroclass B, s2-d0 di densità 40 kg/mq con ottime proprietà fonoassorbenti, concepito per i trattamenti a vista di locali particolarmente rumorosi e riverberanti come bar, ristoranti, teatri, cinema, scuole, conservatori, locali pubblici in genere.

Le sue facce sono appositamente lavorate in superficie con uno speciale processo di stiratura e lisciatura proprio per renderle ancora più piacevoli alla vista e impedire il deposito di polveri e sporco in genere.



## DIMENSIONI

Spessore	40 mm	40 mm
Formato	Pannello - 59,5 x 59,5 cm	Pannello - 59,5 x 119,5 cm
Confezione	Pezzi - 26	Pezzi - 13
Peso	0,57 kg/mq	0,57 kg/mq

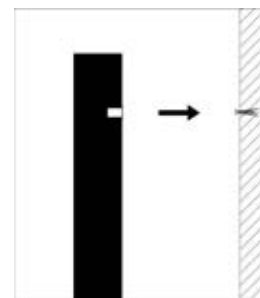
## DATI TECNICI

Coefficiente di assorbimento acustico in aderenza	0,7	0,7
Classificazione al fuoco	B-s2,d0	B-s2,d0
Resistenza all'impatto con Kit Magnetico	Superata	Superata
Resistenza meccanica con Kit Baffles Magnetico	Superata con classe di esposizione A	Superata con classe di esposizione A



## POLYWALL BLS - NLS con KIT WALL

Pannello in fibra di poliestere di colore binaco o nero con predisposizione per il fissaggio a parete mediante tre anelli in acciaio inox salva-foro sui quali inserire i fissaggi meccanici installati a parete (non inclusi).

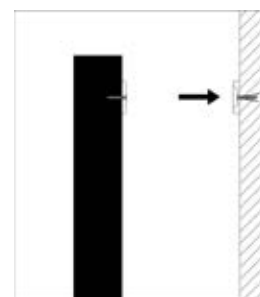


### DIMENSIONI

Spessore	40 mm	40 mm
Formato	Pannello - 59,5 x 59,5 cm	Pannello - 59,5 x 119,5 cm
Confezione	Pezzo - 1	Pezzo - 1

## POLYWALL BLS - NLS con KIT MAGNETICO

Pannello in fibra di poliestere di colore bianco o nero con predisposizione per il fissaggio a trazione mediante rondelle in acciaio opportunamente sagomate posizionate sul pannello e 4 calamite installate a parete mediante fissaggi meccanici (non inclusi).

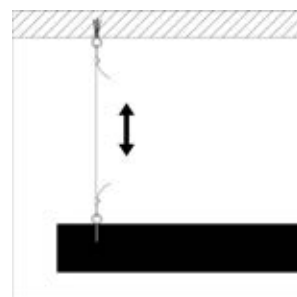


### DIMENSIONI

Spessore	40 mm	40 mm
Formato	Pannello - 59,5 x 59,5 cm	Pannello - 59,5 x 119,5 cm
Confezione	Pezzo - 1	Pezzo - 1

## POLYWALL BLS - NLS con KIT CEILING

Pannello in fibra di poliestere di colore bianco o nero con predisposizione per il fissaggio distanziato dall'intradosso mediante occhielli a vite posizionati sulla faccia del pannello e 4 cavetti in acciaio lunghi 1,50 mt cadauno. I cavetti vengono fissati all'occhiello sul pannello ed ad un ulteriore occhiello ad intradosso (non incluso) mediante morsetti a chiusura meccanica.

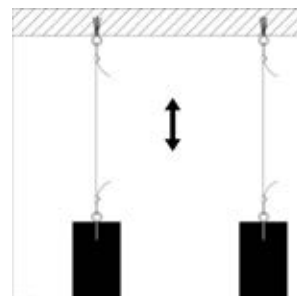


### DIMENSIONI

Spessore	40 mm	40 mm
Formato	Pannello - 59,5 x 59,5 cm	Pannello - 59,5 x 119,5 cm
Confezione	Pezzo - 1	Pezzo - 1

## POLYWALL BLS - NLS con KIT BAFFLES

Pannello in fibra di poliestere di colore bianco o nero con predisposizione per il fissaggio distanziato dall'intradosso mediante occhielli a vite posizionati sullo spessore del lato lungo e 2 cavetti in acciaio lunghi 1,50 mt cadauno. I cavetti vengono fissati all'occhiello sul pannello ed ad un ulteriore occhiello ad intradosso (non incluso) mediante morsetti a chiusura meccanica.



### DIMENSIONI

Spessore	40 mm	40 mm
Formato	Pannello - 59,5 x 59,5 cm	Pannello - 59,5 x 119,5 cm
Confezione	Pezzo - 1	Pezzo - 1



# POLYWALL NLS DRAW

Personalizzazione ed alto fonoassorbimento a basso costo



- Costo contenuto
- Alta fonoassorbenza
- Versatilità di utilizzo
- Personalizzazione

Pannello in fibra di poliestere di colore nero serigrafato su una faccia in Euroclasse B-s2,d0 di densità 40 kg/mq con ottime proprietà fonoassorbenti, concepito per i trattamenti a vista di locali particolarmente rumorosi e riverberanti come bar, ristoranti, teatri, cinema, scuole, conservatori, locali pubblici in genere.

Le sue facce sono appositamente lavorate in superficie proprio per renderle ancora più piacevoli alla vista e impedire il deposito di polveri e sporco in genere.

## DIMENSIONI

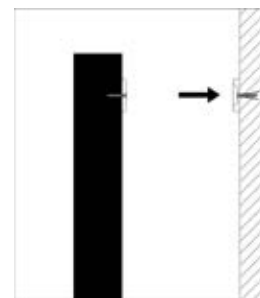
Spessore	40 mm
Formato	Pannello - 59,5 x 59,5 cm
Confezione	Pezzi - 26
Peso	0,57 kg/mq

## DATI TECNICI

Coefficiente di assorbimento acustico in aderenza	0,70
Classificazione al fuoco	B-s2,d0
Resistenza all'impatto con Kit Magnetico	Superata

## POLYWALL NLS DRAW con KIT MAGNETICO

Pannello in fibra di poliestere di colore bianco o nero con predisposizione per il fissaggio a trazione mediante rondelle in acciaio opportunamente sagomate posizionate sul pannello e 4 calamite installate a parete mediante fissaggi meccanici (non inclusi).



### DIMENSIONI

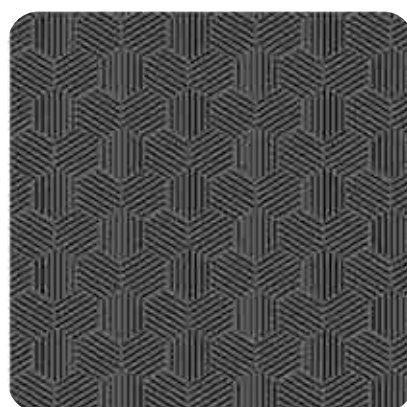
Spessore	40 mm
Formato	Pannello - 59,5 x 59,5 cm
Confezione	Pezzi - 26

## MODELLI DISPONIBILI

1



2



3



4



# SUITEPAD

EU Registered Design



- Modello registrato\*
- Duplice funzione fonoassorbente
- Tridimensionalità
- Versatilità di utilizzo
- Leggerezza

Pannello fonoassorbente monomaterico di spessore 40 mm a densità variabile, composto da un'anima in fibra di poliestere riciclata e da un rivestimento in tessuto colorato sul lato piano a vista. Il lato posteriore del pannello, si contraddistingue per la particolare forma a conchiglia il cui punto di spessore massimo coincide con il baricentro del pannello. Il perimetro è dotato di una bordatura rigida con funzione di sostegno per applicazioni all'interno di controsoffitti metallici.



## DIMENSIONI

Spessore	40 mm	40 mm
Formato	Pannello - 59,5 x 59,5 cm	Pannello - 59,5 x 119,5 cm
Confezione	Pezzo - 1	Pezzo - 1
Peso	0,82 kg/mq	1,64 kg/mq

## DATI TECNICI

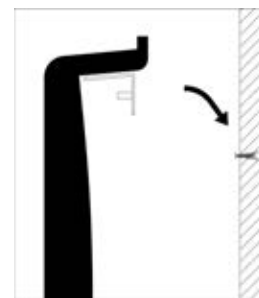
Densità	variabile	variabile
Coefficiente di assorbimento acustico in aderenza	0,65 **	0,65 **
Coefficiente di assorbimento acustico con intercapedine 200 mm	0,85 **	0,85 **
Classificazione al fuoco	B-s2,d0	B-s2,d0

\* Registrazione nr. 008267579 del 12.11.2020 presso EUIPO–European Union Intellectual Property Office

\*\* Valore certificato in camera riverberante e ottenuto dalla somma dei contributi di assorbimento delle varie parti di cui si compone, tenendo conto che lo spessore del corpo fonoassorbente centrale è prevalente e varia da 5 a 28 mm.

## SUITEPAD con KIT WALL

Pannello fonoassorbente con predisposizione per il fissaggio a parete mediante staffe metalliche che vengono ancorate su fissaggi meccanici (inclusi).

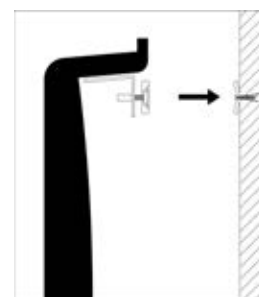


### DIMENSIONI

Spessore	40 mm	40 mm
Formato	Pannello - 59,5 x 59,5 cm	Pannello - 59,5 x 119,5 cm
Confezione	Pezzo - 1	Pezzo - 1

## SUITEPAD con KIT MAGNETICO

Pannello fonoassorbente con predisposizione per il fissaggio a trazione mediante 4 calamite collocate sul pannello con viti svasate e 4 piastre metalliche opportunamente sagomate fissate alla parete con fissaggi meccanici (inclusi).



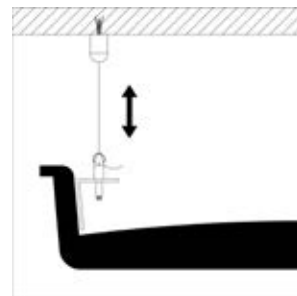
### DIMENSIONI

Spessore	40 mm	40 mm
Formato	Pannello - 59,5 x 59,5 cm	Pannello - 59,5 x 119,5 cm
Confezione	Pezzo - 1	Pezzo - 1



## SUITEPAD con KIT CEILING

Pannello fonoassorbente con predisposizione per il fissaggio distanziato dall'intradosso mediante appositi morsetti avvitati sulle staffe del pannello che permettono la regolazione e 4 cavetti in acciaio lunghi 1 m. Tali cavetti vengono fissati all'intradosso mediante un terminale di gradevole effetto estetico e fissaggi meccanici (inclusi).

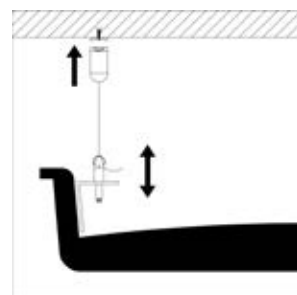


### DIMENSIONI

Spessore	40 mm	40 mm
Formato	Pannello - 59,5 x 59,5 cm	Pannello - 59,5 x 119,5 cm
Confezione	Pezzo - 1	Pezzo - 1

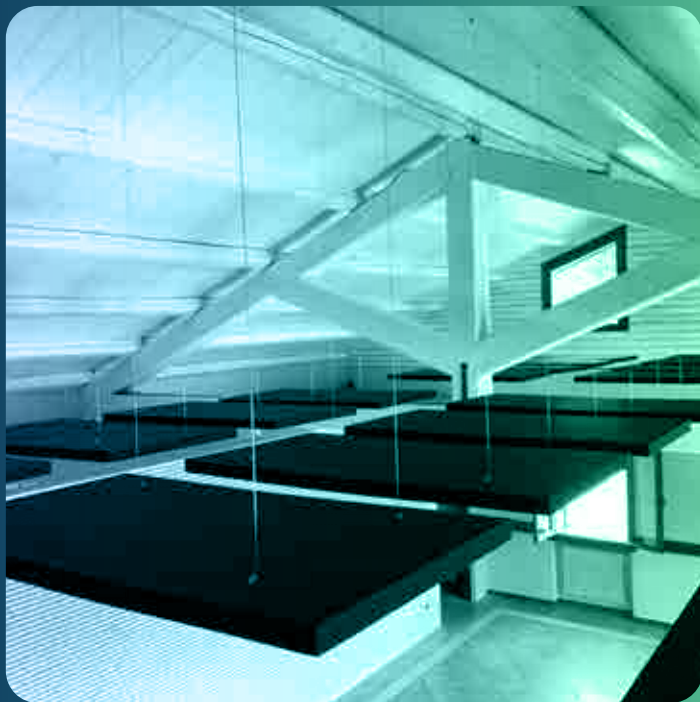
## SUITEPAD con KIT CEILING MAGNETICO

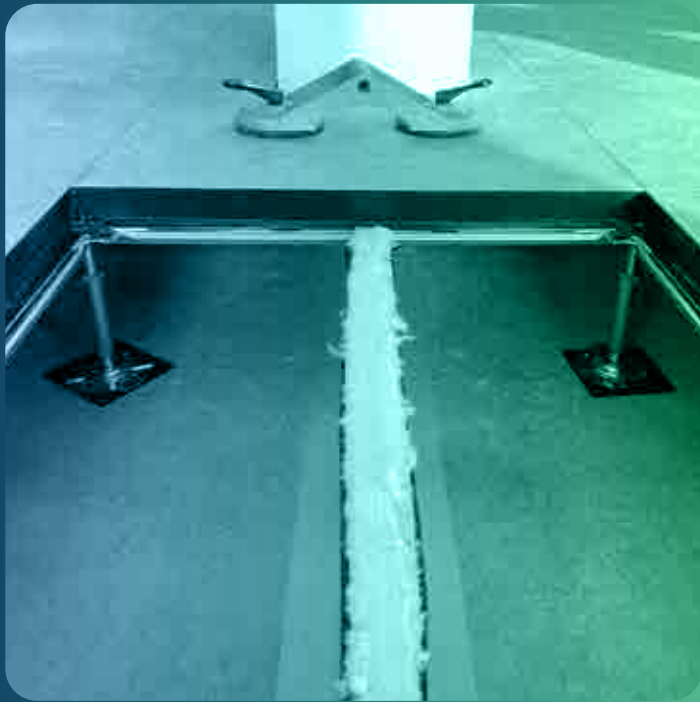
Pannello fonoassorbente con predisposizione per il fissaggio distanziato dall'intradosso mediante appositi morsetti avvitati sulle staffe del pannello che permettono la regolazione e 4 cavetti in acciaio lunghi 1 m. Tali cavetti vengono fissati all'intradosso mediante un terminale di gradevole effetto estetico sul quale viene collocata la calamita con una vite svasata e 4 piastre metalliche opportunamente sagomate fissate all'intradosso con fissaggi meccanici (inclusi).



### DIMENSIONI

Spessore	40 mm	40 mm
Formato	Pannello - 59,5 x 59,5 cm	Pannello - 59,5 x 119,5 cm
Confezione	Pezzo - 1	Pezzo - 1











POLYMAXITALIA SRL  
Via Fusina nr.12 Z.I.  
31033 Castelfranco Veneto  
Italy

+39 0423.493544  
info@polymaxitalia.it  
www.polymaxitalia.it

