



Linea Fonoassorbenti

SUITEPAD

EU Registered Design

VANTAGGI

- Modello registrato*
- Duplice funzione fonoassorbente
- Tridimensionalità
- Versatilità di utilizzo
- Leggerezza

* Registrazione nr. 008267579 del 12.11.2020 presso
EUIPO – EUROPEAN UNION INTELLECTUAL PROPERTY OFFICE



French VOC Regulation

DESCRIZIONE

Pannello fonoassorbente monomaterico di spessore 40 mm a densità variabile, composto da un'anima in fibra di poliestere riciclata e da un rivestimento in tessuto colorato sul lato piano a vista. Il lato posteriore del pannello, si contraddistingue per la particolare forma a conchiglia il cui punto di spessore massimo coincide con il baricentro del pannello. Il perimetro è dotato di una bordatura rigida con funzione di sostegno per applicazioni all'interno di controsoffitti metallici.

DIMENSIONI

Spessore	mm	40 mm	40 mm
Formato	Pannello	59,5 x 59,5 cm	59,5 x 119,5 cm
Confezione	Pezzo	1	1
Peso	Kg/mq	0,82 Kg/mq	1,64 Kg/mq



DATI TECNICI

59,5 x 59,5 cm

59,5 x 119,5 cm

Densità [ρ]		variabile	variabile
Coefficiente di assorbimento acustico in aderenza [α_w]	UNI EN ISO 354	0,65 *	0,65 *
Coefficiente di assorbimento acustico confinato H 200 mm [α_w]	UNI EN ISO 354	0,85 *	0,85 *
Classificazione al fuoco [Classe]	EN 13501 - 1	B, s2-d0 **	B, s2-d0 **
Emissione composti organici volatili (TVOC)	UNI EN ISO 16000 - 9	CLASSE A+	CLASSE A+

* Valore certificato in camera riverberante e ottenuto dalla somma dei contributi di assorbimento delle varie parti di cui si compone, tenendo conto che lo spessore del corpo fonoassorbente centrale è prevalente e varia da 5 a 28 mm.

** Il rapporto di prova e le relative specifiche tecniche possono essere forniti su richiesta scrivendo a tecnico@polymaxitalia.it

VOCE DI CAPITOLATO

sp. 40 mm

Elemento fonoassorbente puntuale POLYMAXITALIA mod. SUITEPAD, composto da pannello in fibra di poliestere a densità variabile, dotato di una bordatura rigida con funzione di sostegno e rivestito su 5 lati da un raffinato tessuto - dim. 595 x 595 x 40 mm oppure 595 x 1195 x 40 mm. Il lato posteriore del pannello, si contraddistingue per la particolare forma a conchiglia il cui punto di spessore massimo coincide con il baricentro del pannello.

La fornitura dell'elemento puntuale mod. SUITEPAD adatto per soluzioni anti-riverbero di design alternativo ad alto pregio estetico, completo di pannello isolante acustico eco-compatibili fonoassorbenti in fibra di poliestere derivante dal riciclo.

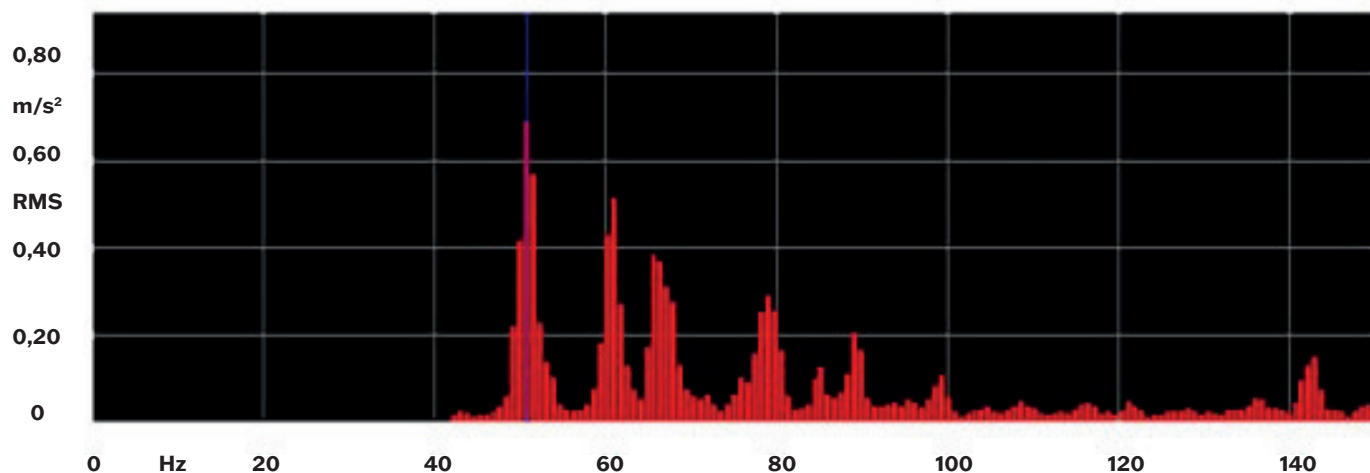


ASSORBIMENTO PER MEMBRANA VIBRANTE

Il SUITEPAD è un pannello fonoassorbente in grado di unire due principi di assorbimento acustico: quello per porosità e quello per pannello vibrante, così a soddisfare anche le esigenze di assorbimento alle basse frequenze, limite dei comuni pannelli fonoassorbenti.

Grazie alla sua struttura ed al suo fattore di forma il SUITEPAD è in possesso di una frequenza di risonanza propria di 50,78 Hz sulla quale si basa il principio di assorbimento per membrana vibrante.

Tale condizione lo pone ad essere unico sul mercato.



Frequenza di risonanza [fr] = 50,78 Hz per formato 60x60 cm

La compresenza di uno strato fibroso semielastico e di una cavità d'aria posteriore, quest'ultima presente anche in condizioni di applicazione del pannello in aderenza ad una superficie, permette al pannello di dissipare suoni e rumori sfruttando il principio della "risonanza".

In tal caso il comportamento del sistema pannello - aria - parete è assimilabile al moto di una massa vibrante (elemento fibroso piano), collegato con un vincolo elastico (aria contenuta nell'intercapedine) ad un sostegno rigido (parete).

A differenza di un pannello vibrante convenzionale, in cui la frequenza di risonanza, ovvero quella di massimo assorbimento acustico, è visibile e accentuata su quella specifica frequenza, nel SUITEPAD, grazie alla sua microporosità del tessuto e della fibra, la gaussiana di assorbimento si amplifica.



DATI MATERIE PRIME

Fibra di poliestere

Conducibilità termica	0,036 W/mK	EN 12667
Calore specifico	1,18 kJ/kg K	UNI EN ISO 11357
Potere calorifico inferiore	24,05 MJ/kg	EN ISO 1716
Potere calorifico superiore	24,98 MJ/kg	
Fattore di resistenza alla diffusione del vapore acqueo	3,11 μ	EN 12086
Flessibilità a freddo	- 40° C	
Flessibilità a caldo	90 °C	
Classe di fumo	F1	NF F 16 - 101

DOP

La POLYMAXITALIA SRL con sede in Via Fusina n° 12 di Castelfranco Veneto, azienda operante nel settore della produzione e commercializzazione di materiali e sistemi per l'isolamento acustico degli edifici e sottoposta a controllo di qualità ISO 9001, con riferimento al Regolamento Europeo 305/2011 (ex Direttiva 89/106), recante la regolamentazione delle prestazioni dei prodotti da costruzione, in vigore da 1° Luglio 2013:

“data l'assenza di norme europee armonizzate per i prodotti con funzione di isolamento acustico, risultato la prestazione dipendente non dal singolo prodotto ma da un insieme di componenti combinati e dal sistema edilizio di base”,

DICHIARA

che per il prodotto SUITEPAD a spessore variabile, non è vincolato al processo di certificazione finalizzato alla produzione della dichiarazione di prestazione.

A tal riguardo fanno fede i dati riportati nella relativa scheda prodotto.



SCHEDA SICUREZZA

1. Identificazione del prodotto

Identificazione del prodotto	Suitepad	
Identificazione della società	POLYMAXITALIA S.r.l.	Via Fusina n° 12 Z.I. - 31033 Castelfranco Veneto (TV) - Italia - Tel. +39 0423 493544

2. Identificazioni di pericolo

Non sono prevedibili rischi particolari per l'uomo e per l'ambiente

3. Misure di primo soccorso

In caso di inalazione	In caso di irritazione del tratto respiratorio superiore dovuto all'inalazione dei prodotti di decomposizione del materiale spostare la persona coinvolta all'aria aperta. In caso i sintomi persistano, consultare un medico. In caso di blocco respiratorio applicare l'autorespiratore. Contattare immediatamente l'assistenza medica.
In caso di contatto con gli occhi	In caso di irritazione degli occhi, immergere o sciacquare immediatamente in abbondante acqua fredda la parte colpita. Contattare immediatamente l'assistenza medica. Non tentare di rimuovere il materiale dalla pelle o dai vestiti contaminati.
In caso di contatto cutaneo	In caso di irritazione della cute dovuto al contatto dei prodotti di decomposizione del materiale, immergere o sciacquare immediatamente in abbondante acqua fredda la parte colpita. Contattare immediatamente l'assistenza medica. Non tentare di rimuovere il materiale dalla pelle o dai vestiti contaminati.
In caso di ingestione	In caso di ingestione accidentale, contattare immediatamente l'assistenza medica e mostrare l'etichetta del prodotto.

4. Misure antincendio

Mezzi antincendio adeguati	In caso di incendio estinguere con acqua nebulizzata, anidride carbonica, polveri chimiche, schiume antincendio, non impiegare getti d'acqua. Attenzione che durante l'incendio ci potrebbero presentare particolari pericoli risultanti dalla sostanza stessa, dai suoi prodotti di combustione o dalla liberazione dei gas.
Dispositivi di Protezione Individuale (DPI)	In caso di incendio, il personale addetto all'antincendio deve essere dotato di respiratori con filtro U.P. per la protezione delle vie respiratorie da gas e fumi da combustione (CO, CO ₂ , - Es: aldeidi, acidi). Nel caso di ambienti confinati o scarsamente aerati il personale addetto all'incendio dovrà essere dotato di autorespiratore.

5. Misure in caso di rilascio accidentale

Non applicabile.

6. Manipolazione ed immagazzinamento

Stoccaggio	Per preservare la qualità dei prodotti, conservare le lastre in posizione orizzontale, al riparo dal sole (temperature comprese fra 0°C e 40°C), lontano da sorgenti di calore e impianti elettrici. Non sono necessarie misure specifiche per evitare l'accumulo di elettricità statica, ma si consiglia di installare dei rivelatori di fumo nei magazzini.
------------	---------------------------------------------------------------------------------------------------------------------------------------------------------------------------------------------------------------------------------------------------------------------------------------------------------------------------------------------------------------



Manipolazione ed procedure di impiego

Non sono necessarie particolari precauzioni durante la corretta manipolazione.

7. Protezione personale – controllo dell'esposizione

Protezione personale e controllo dell'esposizione

Il prodotto va semplicemente appoggiato senza l'uso di fiamme libere, perciò utilizzare i necessari D.P.I. in quanto il materiale non dà luogo a rilasci.

Protezione delle vie respiratorie

Durante la manipolazione del prodotto, in caso di sviluppo di polveri, utilizzare mascherina.

Protezione delle mani

Durante la manipolazione del prodotto utilizzare guanti.

Protezione degli occhi

Durante la manipolazione non sono richiesti dispositivi particolari.

Protezione della pelle

Non applicabile

8. Stabilità e reattività

Condizioni da evitare

Il prodotto è assolutamente stabile e non esistono condizioni quali temperatura, pressione, luce, urti, etc. che possono provocare reazioni pericolose. Evitare il contatto con acidi forti, basi forti e sostanze ossidanti, in quanto si possono presentare reazioni esotermiche.

Prodotti di decomposizione pericolosi

Il materiale non dà luogo a fenomeni di decomposizione spontanea.

9. Informazioni tossicologiche

Sulla base dell'esperienza o di esperimenti scientifici, allo stato attuale delle conoscenze, non esiste evidenza di effetti nocivi dovuti all'esposizione all'articolo/prodotto.

L'esposizione alle polveri può provocare temporanee irritazioni alle vie respiratorie. Il prolungato contatto con la pelle può determinare, su persone particolarmente sensibili, irritazioni.

10. Informazioni ecologiche

Il prodotto risulta essere non pericoloso ai sensi dei regolamenti sui trasporti.

11. Considerazioni sullo smaltimento

I residui del prodotto, purché non contaminati da altre sostanze, sono classificabili come rifiuti non pericolosi e devono essere smaltiti tramite smaltitore autorizzato.

12. Informazioni sul trasporto

Il prodotto, se correttamente utilizzato, non comporta particolari rischi per l'ambiente.

ATTENZIONE: Le informazioni rilasciate si basano sulle attuali conoscenze e servono a descrivere il prodotto per un utilizzo sicuro. Non rappresentano perciò la garanzia delle proprietà fisiche dei prodotti descritti, né dichiarazione di garanzia sia espressa o implicita, di commerciabilità o idoneità per uno scopo pratico o di qualsiasi altra natura del prodotto. In nessun caso POLYMAXITALIA può essere ritenuta responsabile per danni di qualsivoglia natura derivanti dall'utilizzo improprio dei materiali delle informazioni contenute in questo documento.

